



PRODUKTDATENBLATT

Produktansicht



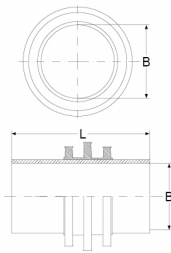
Produktinformationen

Artikelgruppe	Futterrohr FE
Artikelnummer	CRA22491
EAN / GTIN	4260391371479
Bezeichnung	Futterrohr FE DN 250, für Wandstärke 24cm

Produktbeschreibung

Druckstabiles Kunststoff-Futterrohr (Echtmaß) zum Einbetonieren in WU-Beton; als Aussparung zum nachträglichen Einbau von Rohren und Kabeln mittels Crassus Pressdichtungen; druckwasserdichte, umlaufvulkanisierte Crassus 3-Stegdichtung zur Verhinderung von eindringendem Geruch, Gas oder Wasser; 2 Deckel als Einbauhilfen.

Technische Abbildung



Bemaßung

B Innendurchmesser	250 mm
L Wandstärke	240 mm

Spezifikation

Druckdichte	2,5 bar
Gewicht	4.8 kg
Material	PVC (grau), EPDM

Prüfung / Zulassung

MPA	
-----	--

Beständigkeit

UV-beständig	✓
Erdreichgeeignet	✓
Unterputzgeeignet	✓

