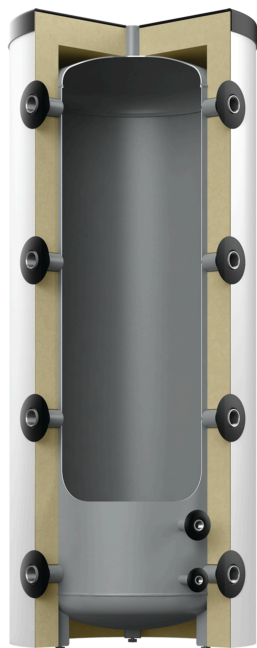


Reflex Storatherm Heat HF 800_C, Pufferspeicher für Heiz- und Kühlsysteme, silber, 3 bar

Artikelnummer: 7839300

reflex

Thinking solutions.



Merkmale

| | |
|------------------------------|--------------|
| Typ | HF 800_C |
| Farbe | silber |
| Nenninhalt | 800 l |
| Energieeffizienzklasse | C |
| Max. zul. Betriebstemperatur | 95 °C |
| Max. zul. Betriebsüberdruck | 3 bar |
| Warmhalteverluste | 132 W |
| Anzahl Muffen | 9 St. |
| Anschluss WBI | Rp 1 1/2" |
| Dämmtyp | Folienmantel |
| Dämmstärke | 100 mm |
| Durchmesser | 990 mm |
| Höhe | 1825 mm |
| Kippmaß ca. | 1870 mm |
| Gewicht | 124,00 kg |

Beschreibung

Reflex Storatherm Heat

Pufferspeicher zur Speicherung von Heizungs- und Kühlwasser. Wahlweise in den stehenden Ausführungen mit/ohne Flansch oder mit einem/zwei innenliegenden Wärmetauschern zur Einbindung externer Energiequellen.

Die Anschlussstutzenreihen für Wärmeerzeuger und -verbraucher sind vertikal, um 100° versetzt, als Lade- bzw. Entladestutzen angeordnet. Zwischen diesen Anschlussstutzenreihen sind ebenso vertikal angeordnete Einschraubmöglichkeiten für Fühlerhülsen, Thermometer o.ä. vorhanden (3 x Rp 3/4, 1 x Rp 1/2). Speicher mit Glattrohrwärmeübertrager verfügen zusätzlich über Vor- und Rücklaufstutzen der Rohrbundleheizfläche.

Speicherbehälter aus Stahl S235JR+AR, innen roh und aussen korrosionsgeschützt.

Pufferspeicher bis 1000 Liter gedämmt mit 100mm, Pufferspeicher > 1000 Liter mit 120mm abnehmbarer Vliesdämmung, gemäß DIN 4102-1 Baustoffklasse B2. Speicher bis 2000 Liter werden aufisoliert geliefert. Speicher ab 3000 Liter werden liegend, ohne Dämmung transportiert. Dämmung muss separat bestellt werden. Speicher verfügbar in der Energieeffizienzklasse C.

Die Warmhalteverluste sind auf extern zertifizierten Prüfständen ermittelt.

