

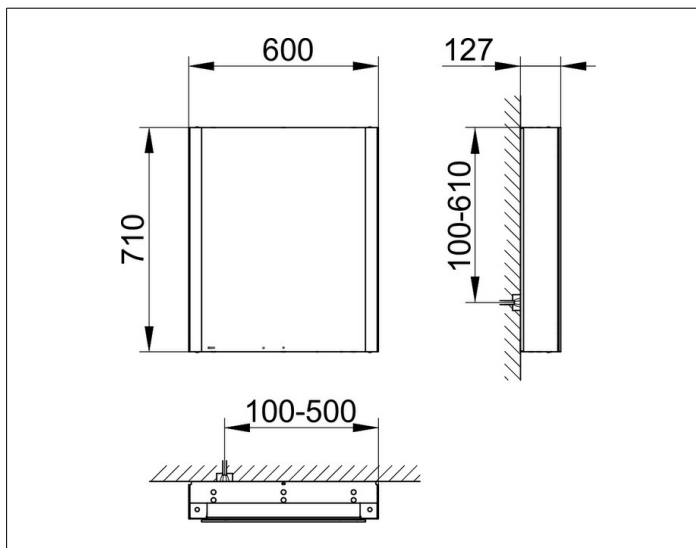
**Somaris**

**14501851201 Spiegelschrank**

**PRODUKT**



**ZEICHNUNG**



**PRODUKTBESCHREIBUNG**

für die Wandvorbau-Montage  
mit Spiegelheizung (mittig der Tür platziert)  
1 Drehtür aus Kristall-Doppelspiegel,  
Korpus in Aluminium silber-gebeizt-eloxiert,  
Rückwand aus HDF  
Bedienung:  
Tastenfelder mit kapazitiver Touch-Sensorik,  
integrierte Nebenstellenfunktion für z. B. Raumschalter  
Spiegelheizung:  
30 Watt, optische Anzeige der Aufheizphase,  
automatische Abschaltung nach 20 Minuten  
Beleuchtung:  
Lichtfarbe 3000 Kelvin (warmweiß),  
separat stufenlos dimmbar und ein-/ausschaltbar  
LED 25 Watt (Lebensdauer > 30.000 Std.)

**AUSSTATTUNG**

- 1 Steckdose
- 3 höhenverstellbare Glasablagen
- Tür-Anschlagdämpfer

**OBERFLÄCHE**

Eiche hell Dekor/Anschlag links

**ABMESSUNG**

600 x 710 x 128 mm