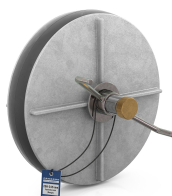




PRODUKTDATENBLATT

Produktansicht



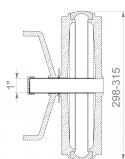
Produktinformationen

Artikelgruppe	Schnellverschlussstopfen ALU
Artikelnummer	CRA18632
EAN / GTIN	4260182343241
Bezeichnung	Schnellverschlussstopfen CSV 300

Produktbeschreibung

Innenliegender Schnellverschlussstopfen zum Verschluss eines Rohrsystems; als permanenter oder vorübergehender Verschluss geeignet; Flügelmutter zum verspannen; Hohlschraube dient gleichzeitig als Prüfanschluss zur Wasserdruckprobe; für waagerechten bzw. senkrechten Einbau geeignet; UV- und witterungsbeständiges Material

Technische Abbildung



Bemaßung

A Spannbereich	298-315 mm
B Prüfanschluss	1 Zoll
L Länge	250 mm

Spezifikation

Druckdichte	0,5 bar
Gewicht	3 kg
Material	EPDM, Aluminium

CE-Kennzeichnung

gemäß / according to	EN 681-1
----------------------	----------

Beständigkeit

Wärmebeständig	120 °C
Kältebeständig	-40 °C
UV-beständig	✓
Erdreichgeeignet	✓
Unterputzgeeignet	✓

