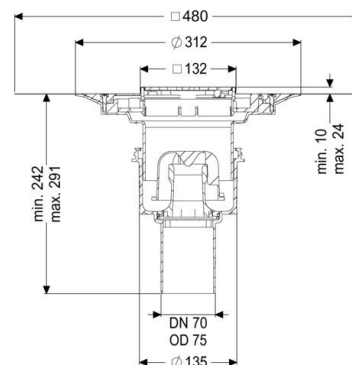


Datenblatt

Boden-/Deckenablauf Practicus DN 70, senkr., Variofix, Designrost



Artikelinformationen

Artikelnummer: 45270.53

GTIN: 4026092033845

Preisgruppe: 10

Produktvorteile

- Hygiene: hygienisches absolut korrosionsfreies und langlebiges Material
- Brandschutz: kombinierbar mit dem Brand- und Rauchgasschutz Fire-Kit
- Schallschutz: hervorragende Schallschutzwirkung bestätigt durch das Fraunhofer-Institut

Beschreibung

Der Boden-/Deckenablauf Practicus aus Kunststoff dient der Punktentwässerung und ist mit einem Anschlussrand sowie einem herausnehmbaren Geruchsverschluss, einer Lippendichtung und einer Bauzeitschutzabdeckung ausgestattet. Inklusive teleskopisch höhenverstellbarem Aufsatzstück aus ABS. Der Ablauf erfüllt besondere Schallschutzanforderungen gemäß den Messungen des Fraunhofer Instituts Stuttgart.

Allgemeine Merkmale

Norm

EN 1253-1

Nennweite (DN)

70

Außendurchmesser (DA)

75 mm

Zulassung

Z-19.53-2414,Z-19.53-2414_V,Z-19.17-1719,Z-19.17-1719_V

Geruchsverschluss

inklusive

Ausführung

System

125

Abdichtung am Aufsatzstück

zu verklebende beiliegende Dichtmanschette (bd) nach DIN 18534

Abdichtung am Grundkörper

Anschlussrand

Sperrwasserhöhe

50 mm

Ablaufleistung (l/s) mit 20 mm Aufstau

2,1

Abmessungen

Höhenverstellbarkeit

10|23 mm

Gewicht netto

2,03 kg

Gewicht brutto

2,32 kg

Art der Höhenverstellbarkeit

teleskopisches Aufsatzstück

Länge

135 mm

Breite

135 mm

Verpackungsmaß Länge

490 mm

Verpackungsmaß Breite

275 mm

Verpackungsmaß Höhe

495 mm

Behälter/Grundkörper

Auslauf Anzahl

1

Material Grundkörper

PP

Stutzen Ausführung

senkrecht

Abdeckungsmerkmale

Abdeckungsart
Abdeckung Material
Abdeckung Farbe
Abdeckung Breite
Abdeckung Länge
Oberfläche
Rahmen Material
Verriegelung
Belastungsklasse
Rost Design
Rutschhemmklasse
Rahmen Breite
Rahmen Länge
Aufsatzstück
Form Aufsatzstück
Aufsatzstück Material

Designrost
Edelstahl 1.4301 (V2A)
silber
120 mm
120 mm
geschliffen
Edelstahl 1.4301 (V2A)
Lock & Lift
L 15 (EN 1253-1)
Kessel
R9 nach DIN 51130; C nach DIN 51097
132 mm
132 mm
dreidimensional verstellbar
eckig
ABS

Pumpenkennlinie