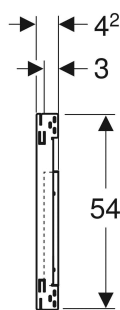
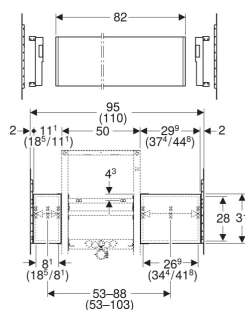


Geberit Duofix Montageplatte für Waschtisch mit Unterschrank und einer Waschtischarmatur exzentrisch



VERWENDUNGSZWECKE

- Für Trockenbau
- Zum Einbau in teil- oder raumhohe Vorwandinstallationen
- Zum Einbau in raumhohe Installationswände
- Zum Einbau in teil- oder raumhohe Geberit Duofix Systemwände
- Zur Befestigung zwischen Geberit Duofix Elementen für Waschtisch und Ständern
- Zum Befestigen von Waschtischen mit Unterschrank
- Zur Verwendung bei einer exzentrischen Auslaufarmatur

EIGENSCHAFTEN

- Auf Geberit ONE Waschtische mit Unterschränken abgestimmte Breite
- Auf Geberit Duofix Elementbefestigungstraversen für Ständerabstand ab 60 cm abgestimmte Breite (90–105 cm)

- Montageplatte passend auf Elementbreite und -position zuschneidbar
- In zwei kleinere Montageplatten teilbar
- Montageplatte aus Furnierholz, wasserfest verleimt
- Baustoffklasse B2 nach DIN 4102-1, bzw. Klasse D-s2, d0 nach EN 13501-3
- Formaldehydabgabe Klasse A nach EN 1084, bzw. Klasse E 1 entsprechend nach EN 13936

TECHNISCHE DATEN

| | |
|------------------|------|
| Werkstoff | Holz |
| Höhenverstellbar | Nein |

LIEFERUMFANG

- Montageplatte
- 4 Befestigungswinkel
- Befestigungsmaterial

ZUSÄTZLICH ZU BESTELLEN

- Befestigungsmaterial für Waschtisch (wenn die Positionen der Befestigungsschrauben auf den Montageplatten liegen)

ZUBEHÖR

- Geberit Duofix Traverse für Elementbefestigung, für Ständerabstand ab 60 cm

INFO

- Die möglichen Nennbreiten 90 cm und (105 cm) sind in den Maßangaben getrennt. Die Maßangaben der Teilbreiten beziehen sich auf die raumhohen Einbausituationen in Kombination mit der Traverse für die Elementbefestigung. Dabei kann das Element 9,4 cm (respektive 9,4 oder 16,8 cm bei Nennbreite 105 cm) nach links oder rechts verschoben werden

| <i>Art.-Nr.</i> | <i>Nennbreite cm</i> | <i>B cm</i> | <i>H cm</i> | <i>T cm</i> | <i>VE1 St.</i> |
|-----------------|--------------------------|-----------------|-----------------|-----------------|--------------------|
| 111.055.00.1 | 90-105 | 82 | 31 | 3 | 1 |