



# Braukmann R295P-F

Rohrtrenner  
Typ GA

## ANWENDUNG

Rohrtrenner dieses Typs werden als Sicherungsarmatur entsprechend der DIN EN 1717 - "Technische Regeln für die Trinkwasser-Installation" eingesetzt.

Ihre Aufgabe ist es, ein Rückdrücken, Rückfließen und Rücksaugen von Nichttrinkwasser in die Trinkwasser-Installation zu verhindern.

Rohrtrenner dieses Typs können zur Absicherung bis einschließlich Flüssigkeitskategorie 3 (weniger giftige Stoffe) verwendet werden.

## BESONDERE MERKMALE

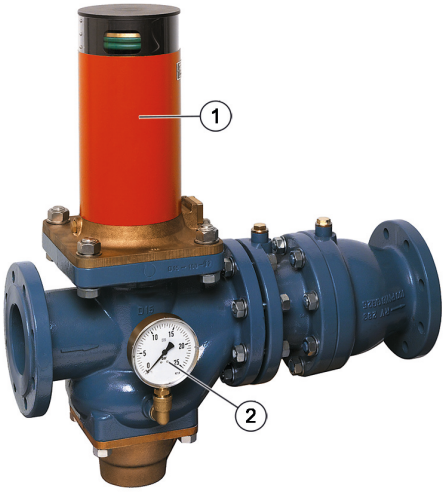
- Optimaler Schutz der Trinkwasser-Installation
- Erhöhte Sicherheit gegen Rückdrücken, Rückfließen und Rücksaugen in die Trinkwasser-Installation
- Trennstellung wird an der Federhaube erkennbar angezeigt
- Kompakte Bauart
- Innen und außen pulverbeschichtet - Pulver ist physiologisch und toxikologisch unbedenklich
- Alle Materialien gemäß KTW
- Geringer Druckverlust und hoher Durchfluss



## TECHNISCHE DATEN

<b>Medien</b>	
Medium:	Kaltes Trinkwasser
<b>Anschlüsse/Größen</b>	
Anschlussgröße:	DN65 bis DN200
<b>Druckwerte</b>	
Max. Eingangsdruck:	10 bar
Ansprechdruck:	DN65 - DN100: wahlweise 0,5, 1 oder 1,5 DN125 - DN200: wahlweise 0,5, 1
Min. Eingangsdruck:	Ansprechdruck + 1 bar
<b>Betriebstemperaturen</b>	
Max. Betriebstemperatur des Mediums:	40 °C
<b>Spezifikationen</b>	
Einbaulage:	Waagrecht mit Federhaube nach oben

## AUFBAU

Übersicht	Komponenten	Werkstoffe	
	<b>1</b> Federhaube	Stahl	
	<b>2</b> Gehäuse mit Manometer	Gehäuse aus Grauguss, innen und außen pulverbeschichtet	
	<b>Nicht dargestellte Komponenten:</b>		
	Ausgangsseitiger Rückflussverhinderer	-	
	Flanschanschluss PN16 nach ISO 7005-2, DIN EN 1092-2	-	
	Ablaufrichter	Ablaufrichter bis DN 100 aus Rotguss	
	Ventileinsatz mit Druckfeder	Ventilstange und Druckfeder aus nichtrostendem Stahl	
	Spindelführung mit doppelter O-Ring Abdichtung	-	
	Druckentlasteter Verschlusskolben	Nichtrostender Stahl	
	Dichtungen	NBR	
Lageroberflächen für gleitende Innenteile	Hochwertiger Kunststoff		
Innenteile	Rotguss		

## FUNKTION

Rohrtrenner Typ GA sind Sicherungsarmaturen, die immer in Durchflussstellung stehen. Getrennt wird erst bei einem Absinken des Eingangsdrucks unter den Ansprechdruck des Rohrtrenners.

Der Eingangsdruck wirkt auf die Ringfläche des Sperrkolbens und bringt diesen entgegen der Federkraft in Durchflussstellung. Wenn der Versorgungsdruck unter den Ansprechdruck (Federkraft) abfällt, z.B. durch Rohrbruch oder Servicearbeiten durch das Versorgungsunternehmen, so zieht die eingebaute Feder den Sperrkolben in Trennstellung.

## TRANSPORT UND LAGERUNG

Teile in der Originalverpackung aufbewahren und erst kurz vor Gebrauch auspacken.

Die folgenden Parameter gelten für Transport und Lagerung:

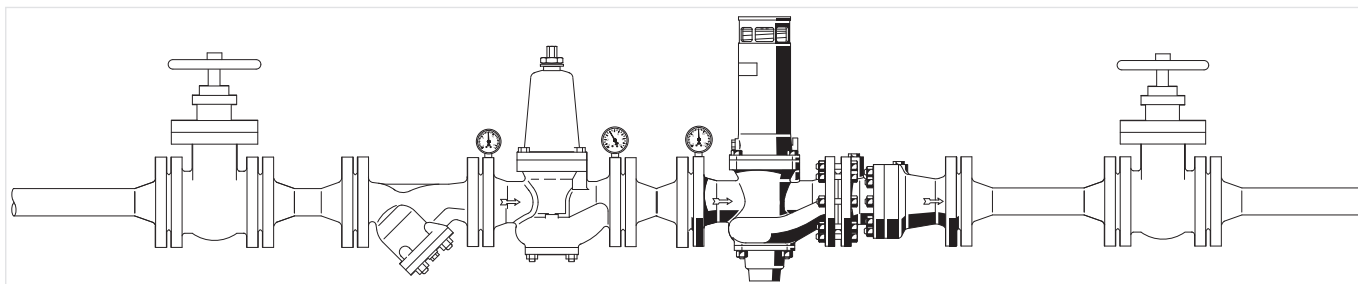
Parameter	Wert
Umgebung:	sauber, trocken und staubfrei
Min. Umgebungstemperatur:	5 °C
Max. Umgebungstemperatur:	55 °C
Min. relative Luftfeuchtigkeit der Umgebung:	25 % *
Max. relative Luftfeuchtigkeit der Umgebung:	85 % *

\* nicht kondensierend

## EINBAUHINWEISE

### Anforderungen an den Einbau

- Absperrarmaturen und Schmutzfänger vorsehen
- Einbau in horizontale Rohrleitung mit Federhaube nach oben
- Auf gute Zugänglichkeit achten
  - Manometer gut beobachtbar
  - Vereinfacht Instandsetzung und Inspektion
- Der Rohrtrenner darf nicht in Räumen oder Schächten eingebaut werden, in denen giftige Gase oder Dämpfe auftreten und die überflutet werden können
- Um Überflutungen zu vermeiden, empfiehlt es sich einen dauerhaften fachgerecht dimensionierten Abwasseranschluss herzustellen
- Diese Armaturen müssen regelmäßig instandgehalten werden

**Einbaubeispiel****TECHNISCHE EIGENSCHAFTEN****Kvs-Werte**

Anschlussgrößen:	65	80	100	125	150	200
k <sub>vs</sub> -Wert:	50	62	125	208	274	362

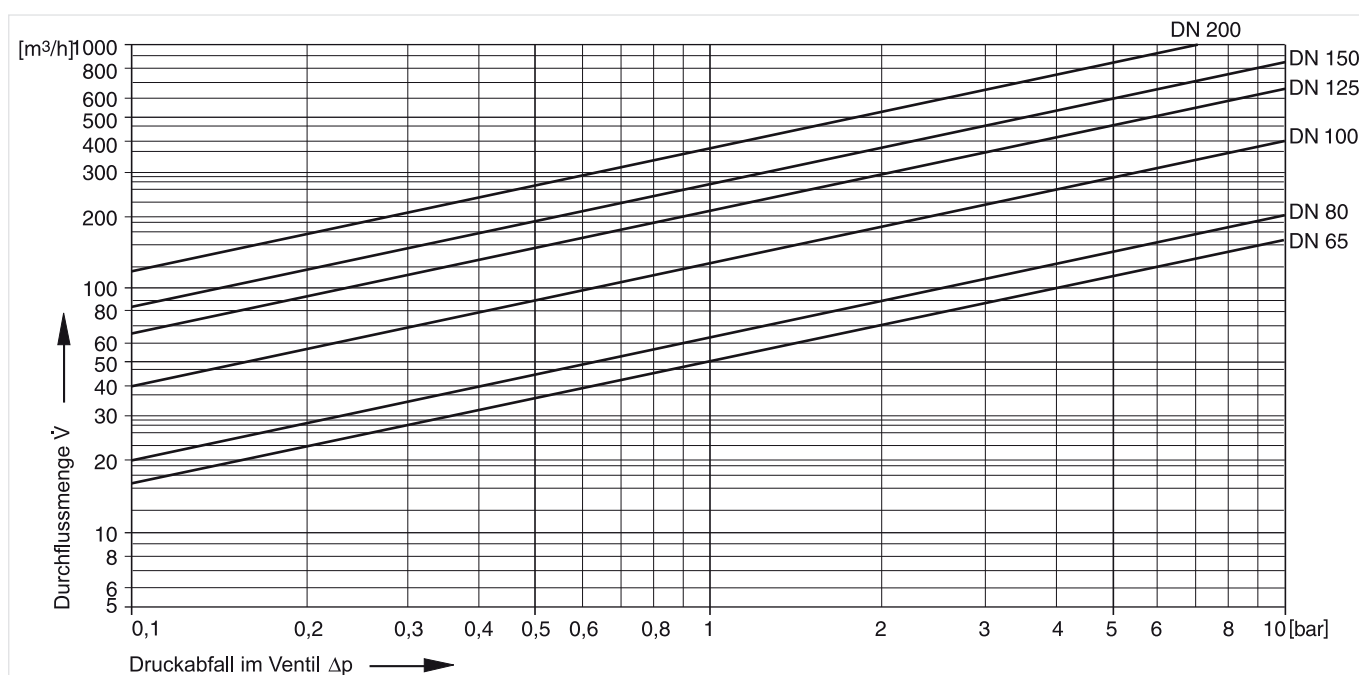
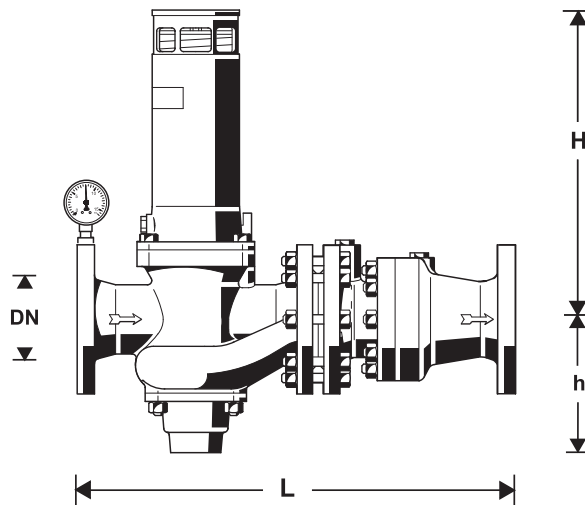
**Druckabfallverhalten**

Abb. 1 Druckabfall innerhalb des Ventils ist abhängig vom Durchfluss und der verwendeten Anschlussgröße

## ABMESSUNGEN UND GEWICHTE

### Übersicht



Parameter	Werte						
Anschlussgröße:	DN	65	80	100	125	150	200
Gewicht:	kg	48	67	89	145	206	408
Abmessungen:	L	532	572	652	752	882	1102
	H	380	495	475	528	563	851
	h	165	208	232	280	313	438
Nenndurchfluss bei $\Delta p = 0,3$ bar:	m <sup>3</sup> /h	27	34	68	114	150	198
Ansprechdruck:		wahlweise 0,5, 1,0 oder 1,5			wahlweise 0,5 oder 1,0		

Hinweis: Alle Bemaßungen in mm, sofern nicht anders angegeben.

### BESTELLINFORMATION

Die folgenden Tabellen enthalten sämtliche Informationen, die Sie zum Bestellen eines Artikels Ihrer Wahl benötigen. Geben Sie beim Bestellen immer den Typ, die Bestell- oder Artikelnummer an.

#### Produktvarianten

Der Rohrtrenner ist in den folgenden Größen erhältlich: DN65, DN80, DN100, DN125, DN150 und DN200

- Standard
- nicht verfügbar

		R295P-...FA	R295P-...FB	R295P-...FC
Anschlussart:	Mit Flansch, 0,5 bar Ansprechdruck	•	-	-
	Mit Flansch, 1,0 bar Ansprechdruck (Standard)	-	•	-
	Mit Flansch, 1,5 bar Ansprechdruck (nur DN 65 - DN 100)	-	-	•

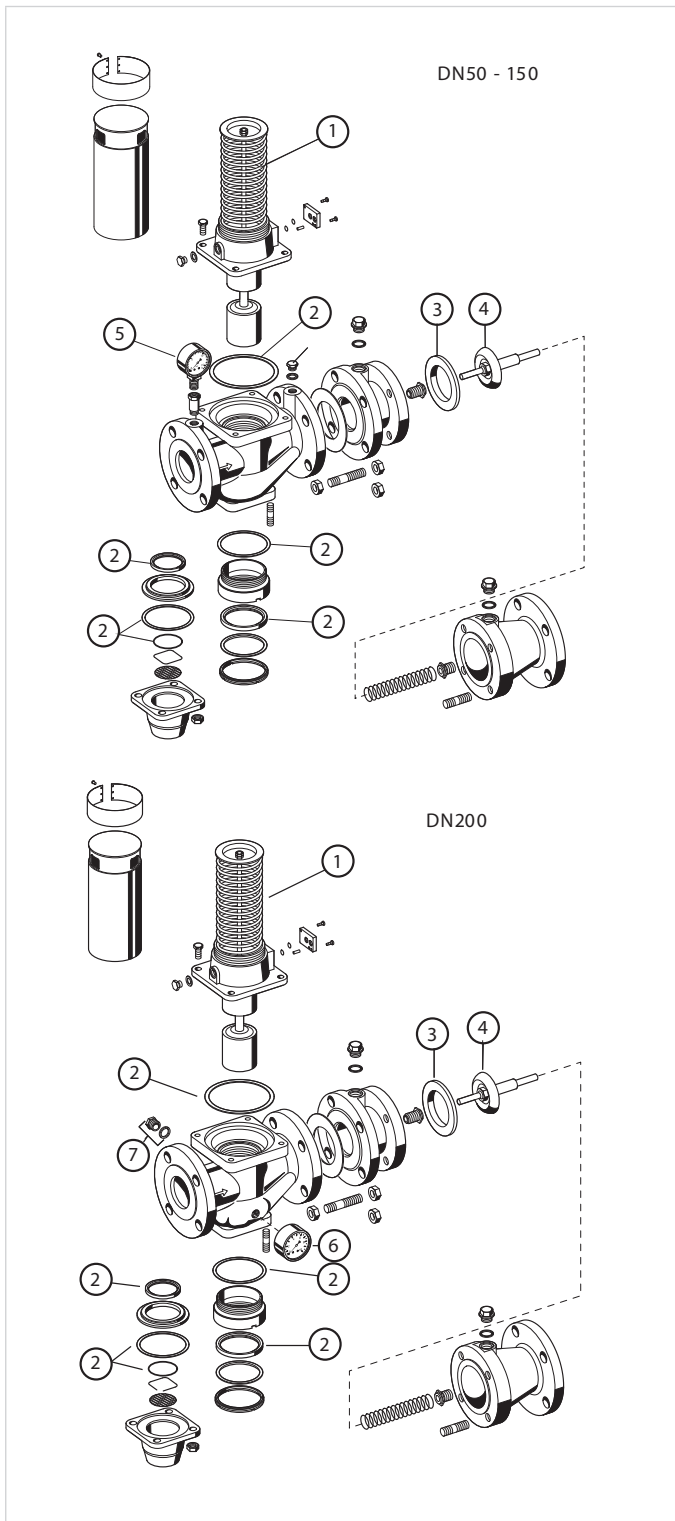
Hinweis: Sonderausführungen auf Anfrage

Hinweis: ...= Anschlussgröße

Hinweis: Beispiel Bestellnummer für DN80 und Ventil Variante A: R295P-80FA

**Ersatzteile**

Rohrtrenner R295P-F, Baureihe ab 2006

**Übersicht**

	Beschreibung	Größe	Artikelnummer
<b>1 Ventileinsatz komplett</b>	0,5 bar	DN65	R295AP-65FA
	0,5 bar	DN80	R295AP-80FA
	0,5 bar	DN100	R295AP-100FA
	0,5 bar	DN125	R295AP-125FA
	0,5 bar	DN150	R295AP-150FA
	0,5 bar	DN200	R295AP-200FA
	1,0 bar	DN65	R295AP-65FB
	1,0 bar	DN80	R295AP-80FB
	1,0 bar	DN100	R295AP-100FB
	1,0 bar	DN125	R295AP-125FB
	1,0 bar	DN150	R295AP-150FB
	1,0 bar	DN200	R295AP-200FB
	1,5 bar	DN65	R295AP-65FC
1,5 bar	DN80	R295AP-80FC	
1,5 bar	DN100	R295AP-100FC	
<b>2 Dichtungssatz</b>		DN65	0901093
		DN80	0901094
		DN100	0901095
		DN125	0901143
		DN150	0901145
		DN200	0901147
<b>3 Lippendichtring</b>		DN65	5350000
		DN80	5350300
		DN100	5350400
		DN125	2070300
		DN150	2067300
		DN200	2238900
<b>4 Dichtkegel</b>		DN65	0900376
		DN80	0900377
		DN100	0900378
		DN125	0900379
		DN150	0900380
		DN200	0900381
<b>5 Manometer</b>		0 - 16 bar	M39M-A16
	<b>6 Manometer</b>		0 - 16 bar
<b>7 Sechskant-Stopfsatz mit Kupferdichtring R<sup>1</sup>/<sub>4</sub>" (5 Stück)</b>			

**Ademco 1 GmbH**

Hardhofweg 40  
74821 Mosbach  
DEUTSCHLAND  
Tel.: +49 1801 466 388  
Fax: +49 800 0466 388  
info.de@resideo.com  
homecomfort.resideo.com/de

**Ademco Austria GmbH**

Thomas Klestil Platz 13  
1030 Wien  
ÖSTERREICH  
Tel.: +43 810 200 213  
Fax: +43 1 2057 740 038  
info.at@resideo.com  
homecomfort.resideo.com/at

**Pittway 3 GmbH**

Industriestrasse 25  
8604 Volketswil  
SCHWEIZ  
Tel.: +41 44 945 01 01  
Fax: +41 44 945 01 06  
info.ch@resideo.com  
homecomfort.resideo.com/ch