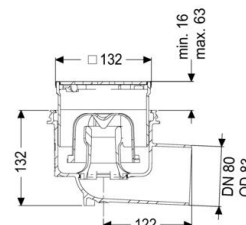


Datenblatt

## Boden-/Deckenablauf Ecoguss DN 80, seitlich, Designrost



### Artikelinformationen

Artikelnummer: 48383.63

GTIN: 4026092053959

Preisgruppe: 40

### Produktvorteile

- High-Tech-Verbundwerkstoff Ecoguss
- Höchste Brandschutzstandards
- Wissenschaftlich bestätigte Schallschutzwirkung

### Beschreibung

Der Boden-/Deckenablauf Ecoguss mit Anschlussrand dient der Punktentwässerung und ist mit einem herausnehmbaren Geruchsverschluss sowie einer Lippendichtung und einer Bauzeitschutzabdeckung ausgestattet. Der recyclingfähige Verbundwerkstoff Ecoguss erfüllt höchste Schallschutzanforderungen, ist beständig gegenüber aggressiven Medien, temperaturbeständig und besitzt eine dauerhaft korrosionsfreie Oberfläche. Er ist kurzfristig brennbar von 100 bis zu 400 Grad Celsius. Der Auslaufstutzen ist für den Anschluss an SML-Rohre geeignet. Ein Potentialausgleich ist nicht erforderlich.

### Allgemeine Merkmale

Norm	EN 1253-1
Nennweite (DN)	80
Außendurchmesser (DA)	83 mm
Geruchsverschluss	inklusive

### Ausführung

System	125
Abdichtung am Aufsatzstück	Anschlussrand
Abdichtung am Grundkörper	Anschlussrand
Sperrwasserhöhe	50 mm

### Abmessungen

Höhenverstellbarkeit	
Gewicht netto	2,37 kg
Gewicht brutto	2,81 kg
Art der Höhenverstellbarkeit	teleskopisches Aufsatzstück
Verpackungsmaß Länge	390 mm
Verpackungsmaß Breite	190 mm
Verpackungsmaß Höhe	310 mm

### Behälter/Grundkörper

Auslauf Anzahl	1
Material Grundkörper	Ecoguss resistant
Stutzen Ausführung	waagrecht

### Abdeckungsmerkmale

Abdeckungsart	Designrost
Abdeckung Material	Edelstahl 1.4301 (V2A)
Abdeckung Farbe	silber
Abdeckung Breite	120 mm
Abdeckung Höhe	16 mm
Abdeckung Länge	120 mm
Oberfläche	geschliffen
Rahmen Material	Edelstahl 1.4301 (V2A)
Verriegelung	Lock & Lift
Belastungsklasse	L 15 (EN 1253-1)
Rost Design	Kessel
Rutschhemmklasse	R9 nach DIN 51130; C nach DIN 51097
Rahmen Breite	132 mm
Rahmen Länge	132 mm
Bodenbelaghöhe max.	16 mm
Aufsatzstück	höhenverstellbar
Form Aufsatzstück	eckig
Aufsatzstück Material	ABS

### Pumpenkennlinie