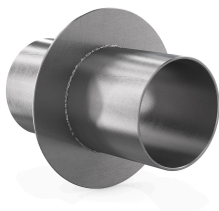




## PRODUKTDATENBLATT

### Produktansicht



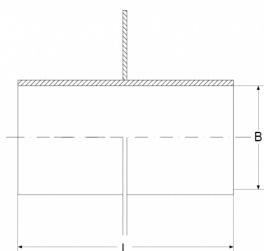
### Produktinformationen

Artikelgruppe	Futterrohr FE/Edelstahl mit Mittelflansch
Artikelnummer	<b>CRA22732</b>
EAN / GTIN	4260431850803
Bezeichnung	Futterrohr FE/Edelstahl mit Mittelflansch DN 200, für Wandstärke 45 cm

### Produktbeschreibung

Edelstahl-Futterrohr mit Mittelflansch (Echtmaß,) zum einbetonieren in WU-Beton; als Aussparung zum nachträglichen Einbau von Rohren und Kabeln mittels Crassus Pressdichtungen; umlaufender Mittelflansch (ca. 10 cm) aus Edelstahl zur Verhinderung von eindringendem Wasser; 2 Deckel als Einbauhilfen

### Technische Abbildung



### Bemaßung

B   Innendurchmesser	200 mm
L   Länge	450 mm

### Spezifikation

Druckdichte	0 bar
Gewicht	4.9 kg
Material	Rostfreier Edelstahl V2A

### Beständigkeit

UV-beständig	✓
Erdreichgeeignet	✓
Unterputzgeeignet	✓

