

## AXOR Uno

### Einhebel-Waschtischmischer 100 mit Bügelgriff und Ablaufgarnitur

Oberfläche: **Chrom** Artikelnummer: **38026000**



#### Beschreibung

##### Merkmale

- besteht aus: Einhebel-Waschtischmischer, Ablaufgarnitur
- ComfortZone: 100
- Ausladung: 127 mm
- Auslaufhöhe: 98 mm
- Griffvariante: Bügelgriff
- Strahlart: Normalstrahl
- maximale Durchflussmenge bei 3 bar: 5 l/min
- Keramikmischsystem
- Temperaturbegrenzung einstellbar
- für Durchlauferhitzer geeignet
- unverschießbare Ablaufgarnitur
- Anschlussart: G  $\frac{3}{8}$  Anschlussschläuche
- Anschlussgröße: DN15
- EU-Taxonomie: max. 6 l/min - wesentlicher Beitrag (SC) möglich
- DVGW DW-6506CS0457
- PA-IX 7287/IO

#### Technologie



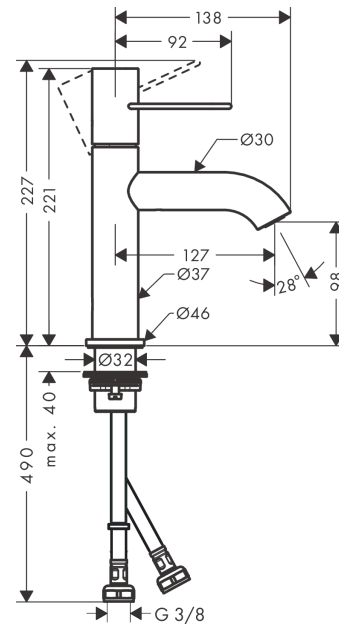
#### Zertifikate / Nachhaltigkeit



#### Produktabbildung



#### Maßzeichnung



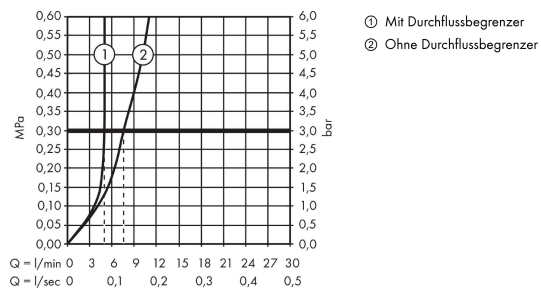
# AXOR Uno

Einhebel-Waschtischmischer 100 mit Bügelgriff und Ablaufgarnitur

Oberfläche: **Chrom** Artikelnummer: **38026000**



## Durchflussdiagramm

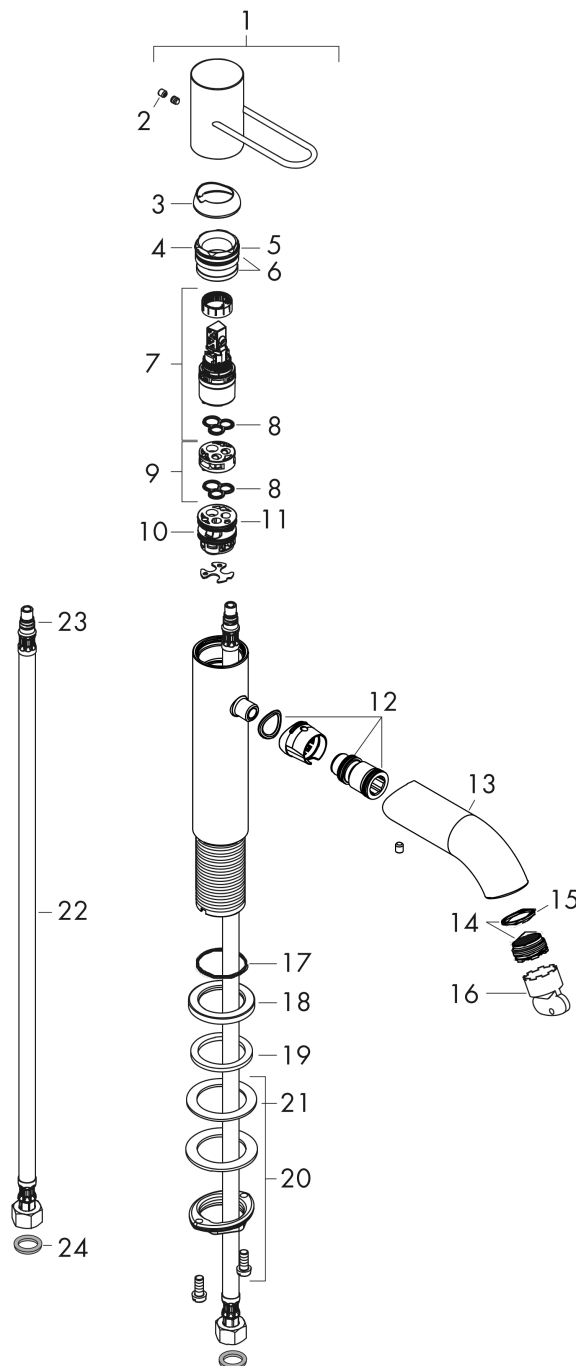


**AXOR Uno**  
**Einhebel-Waschtischmischer 100 mit Bügelgriff und Ablaufgarnitur**  
 Oberfläche: **Chrom** Artikelnummer: **38026000**



**Explosionszeichnung**

Baujahr: >04/17



**AXOR Uno**  
**Einhebel-Waschtischmischer 100 mit Bügelgriff und Ablaufgarnitur**  
 Oberfläche: **Chrom** Artikelnummer: **38026000**



## Ersatzteilliste

Baujahr: >04/17

| Pos. | Beschreibung                         | Artikelnummer | PG | VE |
|------|--------------------------------------|---------------|----|----|
| 1    | Griff                                | 92886000      | 15 | 1  |
| 2    | Griffstopfen                         | 95181000      | 1  | 1  |
| 3    | Kappe                                | 92625000      | 8  | 1  |
| 4    | Mutter                               | 92689000      | 7  | 1  |
| 5    | O-Ring 25x1,5                        | 98146000      | 1  | 1  |
| 6    | O-Ring 27x1,5                        | 92527000      | 4  | 1  |
| 7    | Kartusche kpl.                       | 97685000      | 11 | 1  |
| 8    | Dichtung                             | 98865000      | 8  | 1  |
| 9    | Adapter für Kartusche                | 92628000      | 6  | 1  |
| 10   | Adapter für Kartusche                | 98866000      | 8  | 1  |
| 11   | O-Ring 23x2                          | 98398000      | 1  | 1  |
| 12   | O-Ring 16x2                          | 98133000      | 1  | 1  |
| 13   | Auslauf kpl.                         | 92889000      | 16 | 1  |
| 14   | Luftsprudler M24x1 (5 l/min)         | 92895000      | 8  | 1  |
| 15   | O-Ring 20x1,5                        | 98197000      | 1  | 1  |
| 16   | Montageschlüssel                     | 95290000      | 3  | 1  |
| 17   | O-Ring 30x1,5                        | 98433000      | 1  | 1  |
| 18   | Rosette Ø 46 mm                      | 95268000      | 7  | 1  |
| 19   | Flachdichtung                        | 98749000      | 2  | 1  |
| 20   | Schaftbefestigung kpl. (Ø 32)        | 13961000      | 7  | 1  |
| 21   | Gleitring                            | 97548000      | 1  | 1  |
| 22   | Anschlusschlauch 600 mm M8x0,75 G3/8 | 96556000      | 7  | 1  |
| 23   | O-Ring 7x1,5                         | 98422000      | 1  | 1  |
| 24   | Dichtungsset                         | 95581000      | 2  | 1  |
| a    | Ablauf                               | 50001000      | 98 | 1  |
| b    | Schaftverlängerung 35 mm             | 13898000      | 12 | 1  |