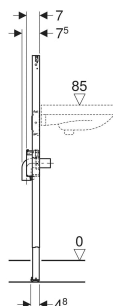
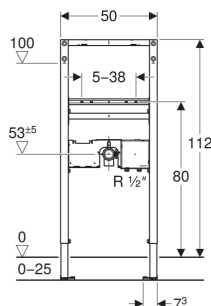


Geberit Duofix Element für Waschtisch, 112 cm, elektronische Standarmatur mit UP-Funktionsbox



VERWENDUNGSZWECKE

- Für Metall- und Holzständerwände
- Für Geberit Duofix Systemwände
- Zum Einbau in teil- oder raumhohe Vorwände
- Zum Einbau in raumhohe Trennwände
- Für Fußbodenaufbauten 0–25 cm
- Zur Montage von Waschtischen
- Für Piave und Brenta Waschtischarmaturen, Standmontage, für UP-Funktionsbox

EIGENSCHAFTEN

- Statisch selbsttragender Rahmen, mit Pulverbeschichtung korrosionsgeschützt
- Mit Auszugsblech für seitliche Befestigung über dem Element an Metall- oder Holzprofilen oder an Geberit Duofix Systemständern
- Alternative Befestigungsposition für Wandanker
- Fußplatten drehbar, passend zum Einbau in U-Profil UW 50 und UW 75
- Fußplatten werkzeuglos in Geberit Duofix Systemschiene montierbar, ohne Zusatzkomponenten
- Fußstützen verzinkt korrosionsgeschützt, mit Rutschhemmung

- Befestigungsabstand Waschtisch 5–38 cm
- Bei Befestigungsabstand 18 oder 28 cm Gewindestangen tiefenverstellbar
- Wasseranschluss MasterFix- und MeplaFix-fähig
- Wasseranschluss an UP-Gehäuse, unten
- Befestigung für Anschlussbogen höhenverstellbar und schallgedämmt
- UP-Gehäuse für Geberit Waschtischarmatur, Standmontage, für UP-Funktionsbox, vormontiert
- Absperreinheiten in UP-Gehäuse integriert
- Anschlussklemme für Elektroanschluss im UP-Gehäuse

TECHNISCHE DATEN

Werkstoff	Stahl
Höhenverstellbar	Ja

LIEFERUMFANG

- Anschlussbogen aus PE-HD, ø 50 mm
- Dichtung ø 44 / 32 mm
- Bauschutz mit Deckel, für UP-Gehäuse
- Befestigungsmaterial

ZUBEHÖR

- Geberit Abdeckplatte für UP-Funktionsbox
- Geberit Duofix Set Wandanker für Einzelmontage
- Geberit Duofix Set Wandanker für Einzel- und Systemmontage
- Geberit Duofix Set Wandanker für Einzelmontage, Ecklösung
- Geberit Duofix Set Wandankerverlängerungen
- Geberit Duofix Systemwinkel
- Geberit Duofix Befestigungsmaterial für Ständerabstand 50–57,5 cm
- Geberit Duofix Traverse aufsteckbar, für Seitenwandbefestigung
- Geberit Duofix Wandanker mit flexibler Wandbefestigungsposition
- Geberit Duofix Set Fußbefestigung an Rückwand
- Geberit Duofix Set Fußverlängerungen Länge 20 cm
- Geberit Duofix Befestigung für Waschtische mit Befestigungsabstand 38–58 cm
- Verstärkungsblech für Geberit Duofix Element für Waschtisch
- Geberit Schallschutzset für Waschtisch
- Geberit Schallschutzset für Waschtisch, groß
- Geberit Übergangsstück auf PVC

Art.-Nr.	B cm	H cm	T cm	VE1 St.
111.551.00.2 Neu	50	112	7.5	1

Neuer Artikel verfügbar ab 01.06.2025