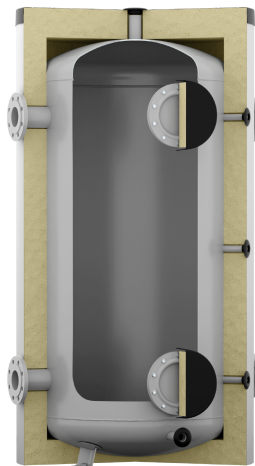


# Reflex Storatherm Heat HF 1000/R2\_C, Pufferspeicher für Heiz- und Kühlsysteme, grau, 10 bar



Artikelnummer: 7353700



## Merkmale

Typ	HF 1000/R2_C
Farbe	grau
Nenninhalt	1000 l
Energieeffizienzklasse	C
Max. zul. Betriebstemperatur	95 °C
Max. zul. Betriebsüberdruck	10 bar
Warmhalteverluste	141 W
Anschluss WBl	DN125/PN16
Dämmtyp	Folienmantel
Dämmstärke	100 mm
Durchmesser	990 mm
Höhe	2117 mm
Kippmaß ca.	2153 mm
Gewicht	221,00 kg

## Beschreibung

### Reflex Storatherm Heat

Pufferspeicher zur Speicherung von Heizungs- und Kühlwasser.

Die Anschlussstutzenreihen (DIN EN 1092-1) für Wärmeerzeuger und -verbraucher sind gegenüberliegend, als Lade- bzw. Entladestutzen angeordnet. Zwischen diesen Anschlussstutzenreihen sind ebenso vertikal angeordnete Einschraubmöglichkeiten für Fühlerhülsen, Thermometer o.ä. vorhanden (3 x Rp 1 1/2, 1 x Rp 1). Zusätzlich sind zwei DN 180 Flanschanschlüsse vorhanden.

Speicherbehälter aus Stahl S235JR+AR, innen roh und aussen korrosionsschutz.

Pufferspeicher bis 1000 Liter gedämmt mit 100mm, Pufferspeicher > 1000 Liter mit 120mm abnehmbarer Vliesdämmung, gemäß DIN 4102-1 Baustoffklasse B2. Speicher verfügbar in der Energieeffizienzklasse C.

Die Warmhalteverluste sind auf extern zertifizierten Prüfständen ermittelt.

