

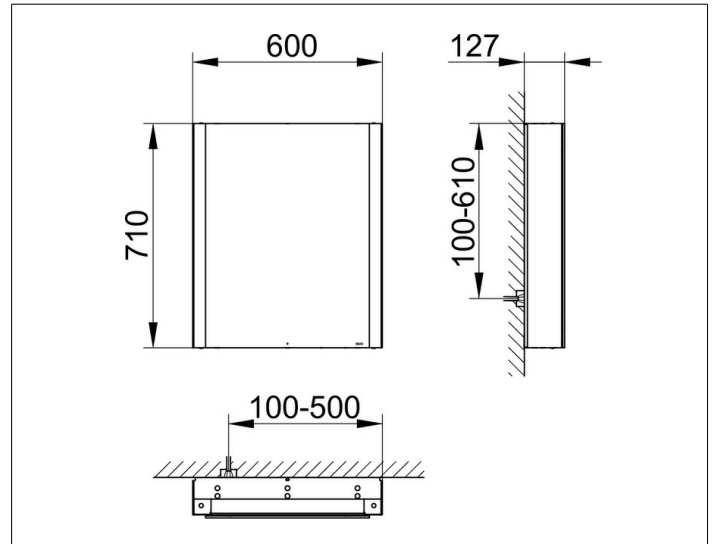
**Somaris**

**14501851100 Spiegelschrank**

**PRODUKT**



**ZEICHNUNG**



**PRODUKTBESCHREIBUNG**

für die Wandvorbau-Montage  
 1 Drehtür aus Kristall-Doppelspiegel,  
 Korpus in Aluminium silber-gebeizt-eloxiert,  
 Rückwand aus HDF  
 Bedienung:  
 Tastenfelder mit kapazitiver Touch-Sensorik,  
 integrierte Nebenstellenfunktion für z. B. Raumschalter  
 Beleuchtung:  
 Lichtfarbe 3000 Kelvin (warmweiß),  
 separat stufenlos dimmbar und ein-/ausschaltbar  
 LED 25 Watt (Lebensdauer > 30.000 Std.)

**AUSSTATTUNG**

- 1 Steckdose
- 3 höhenverstellbare Glasablagen
- Tür-Anschlagdämpfer

**OBERFLÄCHE**

Eiche hell Dekor/Anschlag rechts

**ABMESSUNG**

600 x 710 x 128 mm