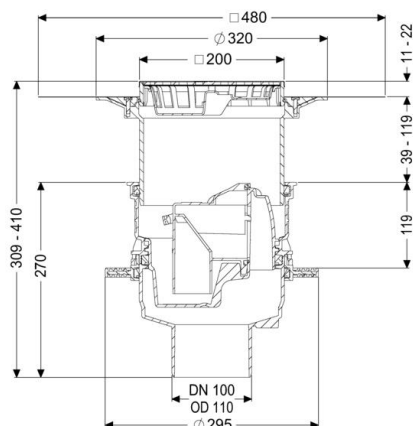
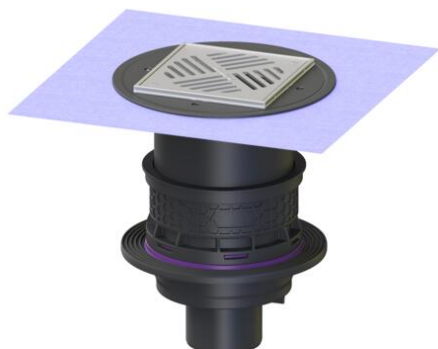


Datenblatt

Kellerablauf Universale Plus senkr., Variofix, Geruchsverschluss, WU



Artikelinformationen

Artikelnummer: 29151
GTIN: 4026092096918
Preisgruppe: 10

Produktvorteile

- Nachhaltig durch Einsatz von Rezyklat-Material
- Zuläufe über der Bodenplatte - keine Durchdringung erforderlich
- Senkrechter Auslauf für einfache Montage und einfache Zugänglichkeit zur Grundleitung

Beschreibung

Der Kellerablauf Universale Plus aus Kunststoff dient der Entwässerung von fäkalienfreiem Abwasser und ist mit einem herausnehmbaren Geruchsverschluss sowie einem Schlammeimer ausgestattet. Inklusive Bauzeitschutzabdeckung. Der Ablauf ist druckwasserdicht bis 0,6 bar (MFPA Leipzig geprüft) sowie radondicht (IAF Radioökologie GmbH geprüft).

Allgemeine Merkmale

Farbe	schwarz
Norm	EN 1253
Nennweite (DN)	100
Abwasserart	fäkalienfrei
Einbausituation	Einbau in die Bodenplatte
Geruchsverschluss	inklusive
Nachhaltig	durch Einsatz von Rezyklat-Material

Ausführung

WU-Flansch	werksseitig vormontiert
Abdichtung am Aufsatzstück	zu verklebende beiliegende Dichtmanschette (bd) nach DIN 18534
Wassereinwirkungsklasse nach DIN 18534-1 (bis einschließlich)	W3-I
Ablaufleistung (l/s) mit 10 mm Aufstau	1,6
Ablaufleistung (l/s) mit 20 mm Aufstau	2,3

Abmessungen

Gewicht netto	4,36 kg
Gewicht brutto	4,87 kg
Durchmesser	295 mm
Aussparungsmaß Breite	310 mm
Aussparungsmaß Länge	310 mm
Verstellbereich	12 28
Einbautiefe	309 408 mm
Art der Höhenverstellbarkeit	teleskopisches Aufsatzstück
Höhe	270 mm
Verpackungsmaß Länge	443 mm
Verpackungsmaß Breite	338 mm
Verpackungsmaß Höhe	466 mm

Behälter/Grundkörper

Auslauf Nennweite (DA)	110 mm
Auslauf Nennweite (DN)	100 mm
Stutzen Ausführung	senkrecht

Abdeckungsmerkmale

Abdeckungsart	Schlitzrost aus Edelstahl
Abdeckung Material	Edelstahl 1.4301 (V2A)
Abdeckung Farbe	silber
Abdeckung Breite	200 mm
Abdeckung Höhe	25 mm
Abdeckung Länge	200 mm
Belastungsklasse	K 3 (EN 1253-1)

Pumpenkennlinie