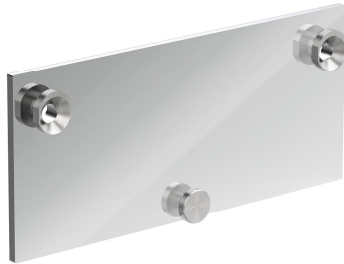


**Produktdatenblatt**  
**Montageplatte 950.51.014XA**

# HEWI

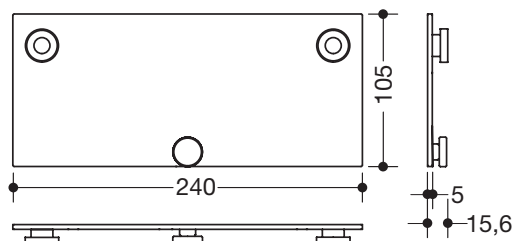


### Montageplatte 950.51.014XA

- rechteckige Montageplatte mit Rändelschraube
- dient zur Aufnahme und Fixierung der mobilen Sitze 950.51.4...
- 240 mm breit, 105 mm hoch, 15,6 mm tief
- aus Edelstahl, matt geschliffen
- zur Montage mit korrosionsfreiem und geprüftem HEWI Befestigungsmaterial für unterschiedliche Wandaufbauten (separat zu bestellen)
- Dichtband und Dichtronden zur Abdichtung der Befestigungspunkte nach DIN 18534 sind im Lieferumfang enthalten

Abbildung ähnlich

### Abmessungen in mm



Oberfläche

XA | matt geschliffen

Alternative Oberfläche

chrom

Technische Änderungen vorbehalten, 12.07.2021

HEWI Heinrich Wilke GmbH  
Postfach 1260  
D-34442 Bad Arolsen

Telefon: +49 5691 82-0  
Telefax: +49 5691 82-319

info@hewi.de  
www.hewi.com