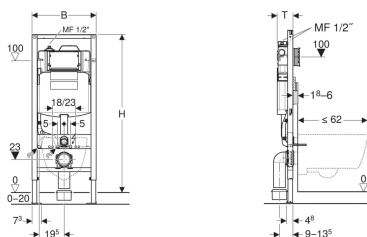


Geberit Duofix Element für Wand-WC, 120 cm, mit Sigma UP-Spülkasten 12 cm, für Hygienespülung mit zwei Wasseranschlüssen



Beispielbild



Verwendungszwecke

- Zum Einbau in teil- oder raumhohe Vorwandinstallationen
- Zum Einbau in raumhohe Installationswände
- Zum Einbau in teil- oder raumhohe Geberit Duofix Systemwände
- Für Wand-WCs mit Anschlussmaßen nach DIN EN 33:2011-11
- Für Wand-WCs mit Ausladung bis 62 cm
- Für 1-Mengen-, 2-Mengen- oder Spül-Stopp-Spülung
- Für Fußbodenaufbauten 0–20 cm
- Zum Verhindern von Stagnation in Trinkwasserleitungen

Eigenschaften

- Statisch selbsttragender Rahmen, mit Pulverbeschichtung korrosionsgeschützt
- Rahmen mit Bohrlöchern \varnothing 9 mm für Befestigung im Holzständerbau
- Fußstützen verzinkt
- Fußstützen verstellbar 0–20 cm
- Fußstützen mit Rutschhemmung
- Fußplatten drehbar
- Fußplattentiefe passend zum Einbau in U-Profile UW 50 und UW 75 und Geberit Duofix Systemschienen
- Anschlussbogen in verschiedenen Tiefenpositionen werkzeuglos montierbar, Verstellbereich 45 mm
- Befestigung Anschlussbogen schallgedämmt
- UP-Spülkästen mit Betätigung von vorne
- UP-Spülkasten kondenswassergedämmt
- Bei Werkseinstellung sofortiges Nachspülen möglich
- Bauschutz für Serviceöffnung schützt vor Feuchtigkeit und Schmutz
- Bauschutz für Serviceöffnung ablängbar
- Mit Leerrohr für Wasserzuleitung für Geberit AquaClean Dusch-WCs und für Anschlusskabel
- Befestigungsmöglichkeit für Elektroanschluss
- Spülprogramme wählbar (Zeit oder Intervall)
- Mit Geberit SetApp kompatibel
- Bedienung und Erstinbetriebnahme mit Geberit SetApp

Lieferumfang

- Bauschutz für Serviceöffnung
- Anschlussset für WC, \varnothing 90 mm
- Anschlussbogen 90° aus PE-HD, \varnothing 90 mm
- 2 Schutzstopfen
- 2 Gewindestangen M12

- Protokolle mit Geberit SetApp auslesbar
- Schnittstelle Digital I/O
- Potentialfreie Störungsanzeige via Digital I/O
- Schnittstelle RS485 zur Einbindung in Gebäudeleittechnik
- Externer Temperatursensor anschließbar
- Interner Volumenstromsensor anschließbar
- Rückstausensor eingebaut
- Magnetventil stromlos geschlossen
- Zwei Anschlüsse für Kalt- oder Warmwasser R 1/2", MF-fähig, mit blauen Schutzkappen, oben

Technische Daten

Schutzart	IP45
Betriebsspannung	12 V DC
Leistungsaufnahme	7.2 W
Leistungsaufnahme Standby	1 W
Fließdruck	10-1000 kPa
Maximale Kaltwassertemperatur	25 °C
Maximale Warmwassertemperatur	70 °C
Spülmenge Werkseinstellung für Spülkasten (l)	6 und 3 l
Große Spülmenge Einstellbereich für Spülkasten	4 / 4.5 / 6 / 7.5 l
Kleine Spülmenge Einstellbereich für Spülkasten	2-4 l
Berechnungsdurchfluss	0.11 l/s
Mindestfließdruck für Berechnungsdurchfluss	50 kPa
Spüleleistung pro Magnetventil	4 l/min
Intervallspülung Werkseinstellung	72 h
Intervallspülzeit Werkseinstellung	180 s
Maximales Spülvolumen pro Tag und Magnetventil	40 l
Minimales Spülintervall	24 h

- Übergangsmuffe aus PE-HD, \varnothing 90 / 110 mm
- 2 Magnetventileinheiten mit Sicherungsstift und Durchflussbegrenzer
- Netzteil 230 V / 12 V / 50 Hz mit Ausgangskabel Länge 5 m
- Steuereinheit
- Befestigungsmaterial

Art.-Nr.	B	H	T	Nennspannung / Netzfrequenz	VE1
111.025.00.1	50 cm	120 cm	12 cm	230 V / 50 Hz	1 St.

Zubehör

- Geberit Abstützungsset für WC-Keramiken mit kleiner Auflagefläche

- Geberit Duofix Set Wandanker für Einzelmontage
- Geberit Duofix Set Wandanker für Einzelmontage
- Geberit Duofix Set Wandanker für Einzel- und Systemmontage
- Geberit Duofix Befestigungsmaterial für Ständerabstand 50–57.5 cm
- Geberit Duofix Set Fußverlängerungen für Fußbodenaufbau 20–40 cm
- Geberit Duofix Set Fußstützen mit großer Fußplatte
- Geberit Duofix V-Schiene für Beplankungsauflage 45° / 90°
- Geberit UP-Dose für Trocken- und Masisvbau
- Geberit UP-Dose für Trockenbau
- Geberit Rohbauset für Hygienespülung
- Geberit Set Kabel für Schnittstelle Digital I/O
- Geberit Set Kabel für Schnittstelle RS485
- Geberit Verbindungskabel für externen Sensor, für Hygienespülung im UP-Spülkasten
- Geberit Temperatursensor mit Außengewinde, für Hygienespülung im UP-Spülkasten
- Geberit Y-Verbindungskabel für Volumenstromsensor intern, für Hygienespülung im UP-Spülkasten
- Geberit Volumenstromsensor intern, für Hygienespülung im UP-Spülkasten, für Kalt- oder Warmwasseranschluss
- Geberit Volumenstromsensor intern, für Hygienespülung im UP-Spülkasten, für Kaltwasseranschluss
- Geberit Panzerschlauch für Servoheber hydraulisch, für Sigma Unterputzspülkasten 8 cm



-
- Diese Geberit Duofix Elemente weisen gegenüber den Standardelementen für Wand-WC eine Elementhöhe von 120 cm auf