

## Talis M52

Einhebel-Küchenmischer 260, Vorfenstermontage, Ausziehauslauf, 1jet

Oberfläche: **Chrom** Artikelnummer: **14872000**



### Beschreibung

#### Merkmale

- ComfortZone 260
- Schwenkbereich 150°
- Vorfenstermontage, umlegbar, Sockelhöhe 70 mm
- Normalstrahl
- MagFit magnetische Brausehalterung
- Quick-Connect Schlauch
- maximale Durchflussmenge bei 3 bar: 11 l/min
- Keramikmischsystem
- Temperaturbegrenzung einstellbar
- Rückflussverhinderer integriert
- für Durchlauferhitzer geeignet
- Auszugslänge bis zu 50 cm
- EPD Kitchen Faucets

### Technologie



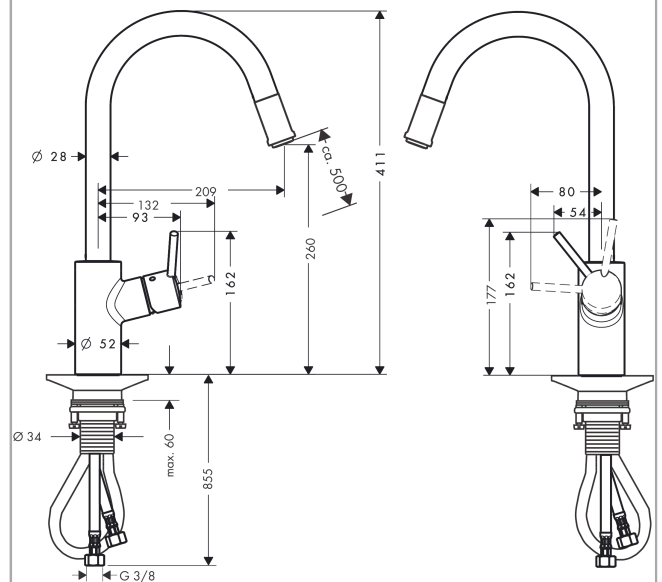
### Zertifikate / Nachhaltigkeit



### Produktabbildung



### Maßzeichnung



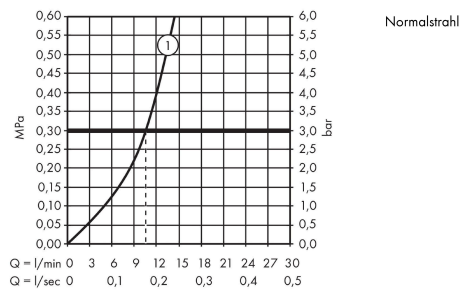
**Talis M52**

**Einhebel-Küchenmischer 260, Vorfenstermontage, Ausziehauslauf, 1jet**

Oberfläche: **Chrom** Artikelnummer: **14872000**



**Durchflussdiagramm**



**Talis M52**

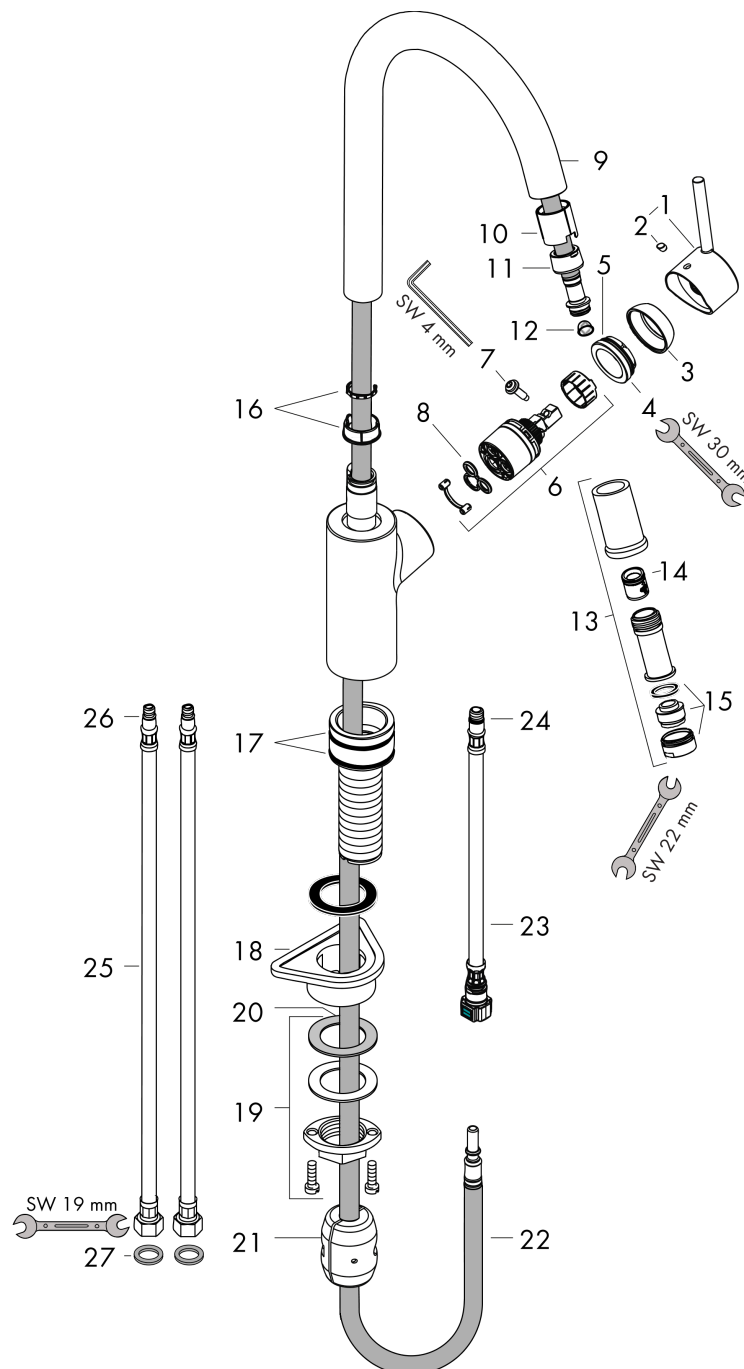
**Einhebel-Küchenmischer 260, Vorfenstermontage, Ausziehauslauf, 1jet**

Oberfläche: **Chrom** Artikelnummer: **14872000**



**Explosionszeichnung**

Baujahr: **11/09 - 06/22**



## Talis M52

Einhebel-Küchenmischer 260, Vorfenstermontage, Ausziehauslauf, 1jet

Oberfläche: **Chrom** Artikelnummer: **14872000**



### Ersatzteilliste

Baujahr: 11/09 - 06/22

Pos.	Beschreibung	Artikelnummer	PG	VE
1	Griff	95560000	11	1
2	Griffstopfen	96338000	1	1
3	Kappe	96468000	7	1
4	Mutter	97209000	5	1
5	O-Ring 32x2	98193000	1	1
6	Kartusche kpl.	92730000	11	1
7	Sicherungsschraube	95140000	2	1
8	Dichtung	95008000	3	1
9	Auslauf kpl.	95562000	15	1
10	Auslauffutter	92161000	8	1
11	Mutter	92755000	6	1
12	Sieb	97735000	1	1
13	Ausziehbrause	96919000	12	1
14	Rückflußverhinderer-Set DW 15	94074000	5	1
15	Luftsprudler M24x1 (15 l/min)	13913000	98	1
16	Gleitring-Set	98365000	3	1
17	O-Ring 41x2	98212000	1	1
18	Befestigungsteil	97523000	2	1
19	Schaftbefestigung kpl. (Ø 34)	95049000	5	1
20	Gleitring	97548000	1	1
21	Gewicht	92500000	9	1
22	Schlauch 1,50 m	95507000	12	1
23	Anschlussschlauch 600 mm M10x1	95561000	7	1
24	O-Ring 8x1,75	97827000	1	1
25	Anschlussschlauch 900 mm M8x0,75 G3/8	96316000	9	1
26	O-Ring 7x1,5	98422000	1	1
27	Dichtungsset	95581000	2	1