



PRODUKTDATENBLATT

Produktansicht



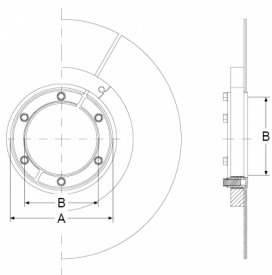
Produktinformationen

Artikelgruppe	Klemmflansch geteilt
Artikelnummer	CRA22710
EAN / GTIN	4260182348383
Bezeichnung	Klemmflansch geteilt, DN 150 für AD 0-110mm

Produktbeschreibung

Geteilte Durchführung mit integrierten Folienflansch für die nachträgliche Abdichtung von Medien (Rohre, Kabel usw.) jeglicher Materialien vor einer Wand; gegen drückendes und nichtdrückendes Wasser; geteilte Ausführung; mit öl- und bitumenbeständigem Folienflansch (umlaufend ca. 15cm), in Anlehnung an DIN 16937; nach DIN 18533 W1-E und W2.1-E

Technische Abbildung



Bemaßung

A Außendurchmesser	150 mm
M Medienrohr	0-110 mm
L Länge	30 mm

Spezifikation

Druckdichte	2.5 bar
Gewicht	1.4 kg
Material	EPDM, Rostfreier Edelstahl V2A, PVC (Schwarz)

Prüfung / Zulassung MPA

Beständigkeit

UV-beständig	✓
Erdreichgeeignet	✓
Unterputzgeeignet	✓

