

Material : Grauguß
 Farbe : grün/schwarz
 Technische Änderungen vorbehalten

Schwengel nach allen
 Seiten verstellbar
 bei optimalen Bedingungen,
 Saughöhe bis 7 Meter
 Gewicht: Pumpe 15 kg
 Gewicht: Ständer 18 kg

unverbindliche
 Maßangaben in mm/kg
 11002-3-5-6-KD-0.DWG

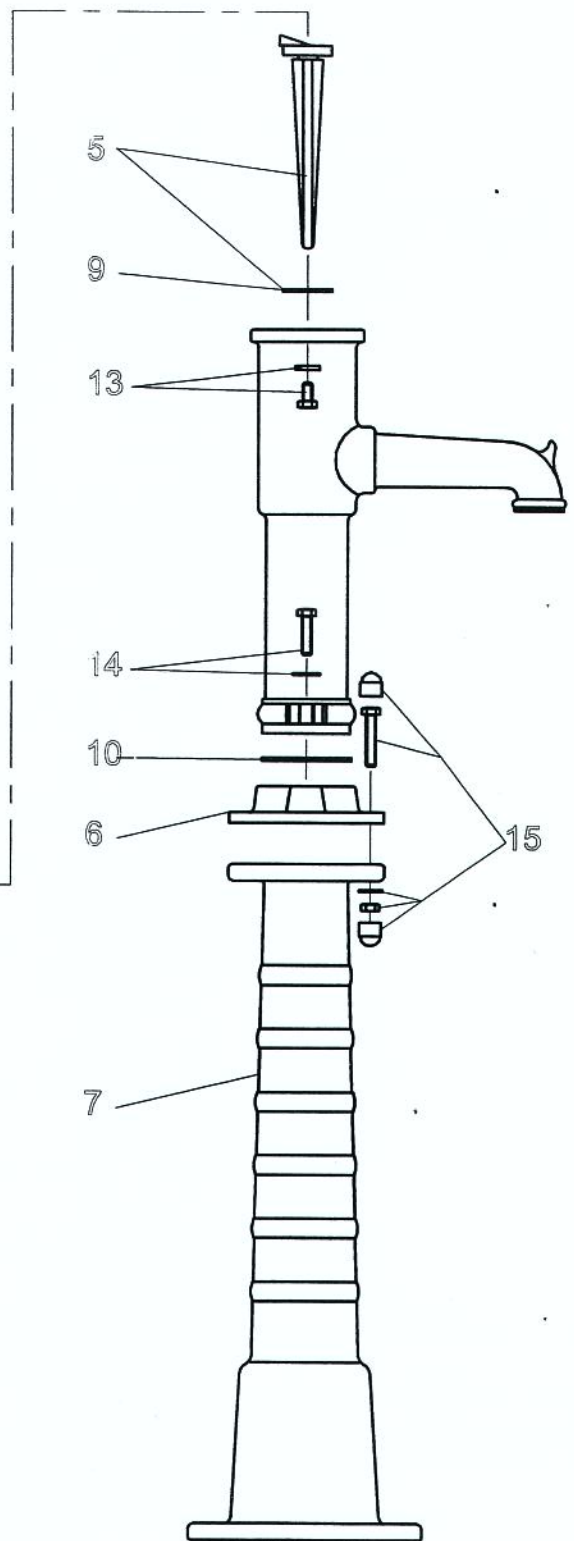
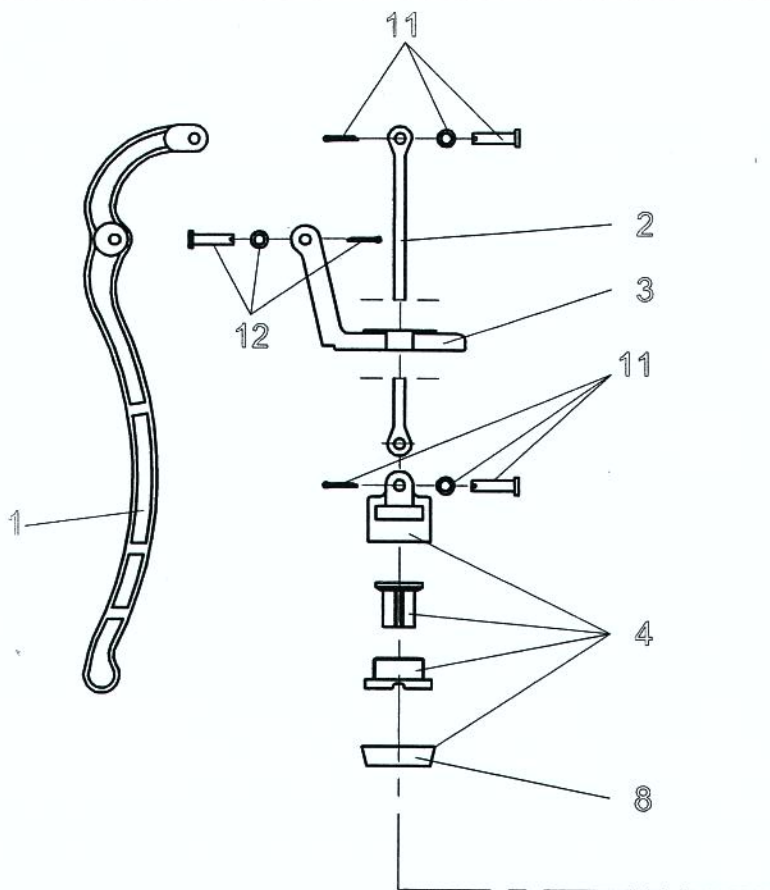


SCHLÖSSER
 Armaturen

Handpumpe mit
 Rundflansch Typ 75
 und Pumpenständer

Art.-Nr.:
 grün GA11002+GA11003
 schw. GA11005+GA11006

Stand
 24.08.2001



** Bestellangabe:
Farbausführung grün oder schwarz möglich

16	Dichtungssatz Pos. 8 + 9 + 10	19407-E
15	Schraubensatz, Pumpenständer	11095
14	Schraubensatz, Rundflansch	11093
13	Schraubensatz, Deckel	11094
12	Bolzen komplett, lang, Schwengel	11090
11	Bolzen komplett, kurz, Kolbenstange	11091
10	Flanschdichtung (Gummi)	11022
9	Nasenstechventildichtung (Gummi)	11023
8	Kolbenmanschette (Leder)	11020
7	Pumpenständer	grün 11003 schwarz 11006
6	Rundflansch **	11013
5	Nasenstechventil mit Dichtung	11010
4	Kolben komplett	11015
3	Deckel **	11016
2	Kolbenstange **	11012
1	Schwengel **	11011
Pos	Benennung	Artikel-Nr.

11002-3-5-6-Ersatzteilliste.dwg

Technische Änderungen vorbehalten



SCHLÖSSER
Armaturen

Ersatzteilliste für
Handpumpe mit
Rundflansch Typ 75
und Pumpenständer

Art.-Nr.:
grün GA11002+GA11003
schw. GA11005+GA11006

Stand
18.04.2001