

AXOR Citterio E

3-Loch Waschtischarmatur Unterputz für Wandmontage mit Auslauf 220 mm und Rosetten

Oberfläche: **Brushed Bronze** Artikelnummer: **36107140**



Beschreibung

Merkmale

- besteht aus: 3-Loch Waschtischarmatur Unterputz für Wandmontage, Ablaufgarnitur
- Ausladung: 220 mm
- Griffvariante: Kreuz
- Strahlart: Laminarstrahl
- Maximale Durchflussmenge bei 3 bar: 5 l/min
- Keramikventile heiss/kalt 180°
- unverschliessbare Ablaufgarnitur
- Geräuschgruppe: I
- Durchflussklasse: O
- SVGW 1508-6411
- P-IX 28536/IO

Artikeldetails

Preis exkl. MwSt.

882.00 CHF

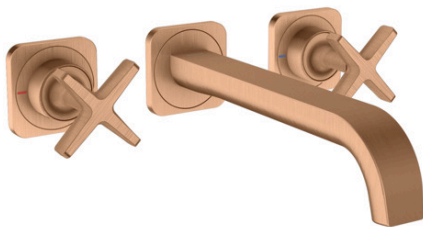
Technologie



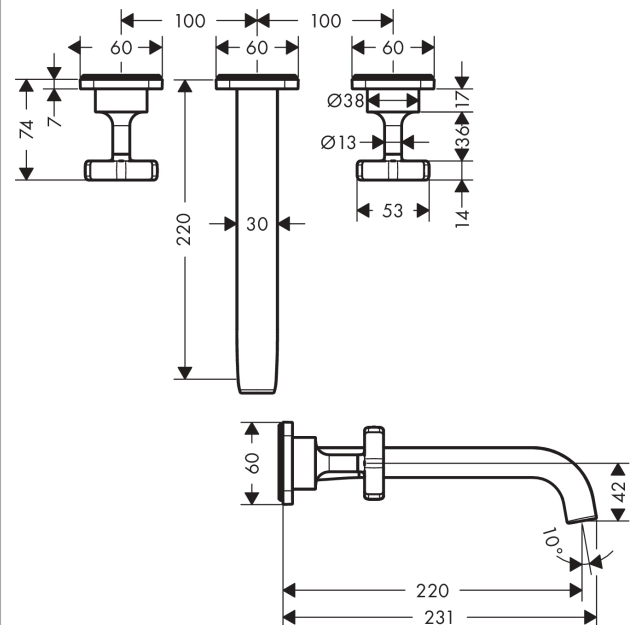
Zertifikate / Nachhaltigkeit



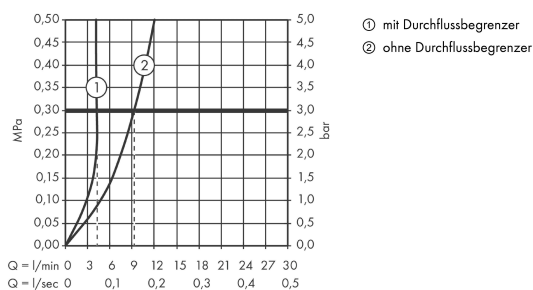
Produktabbildung



Maßzeichnung



Durchflussdiagramm



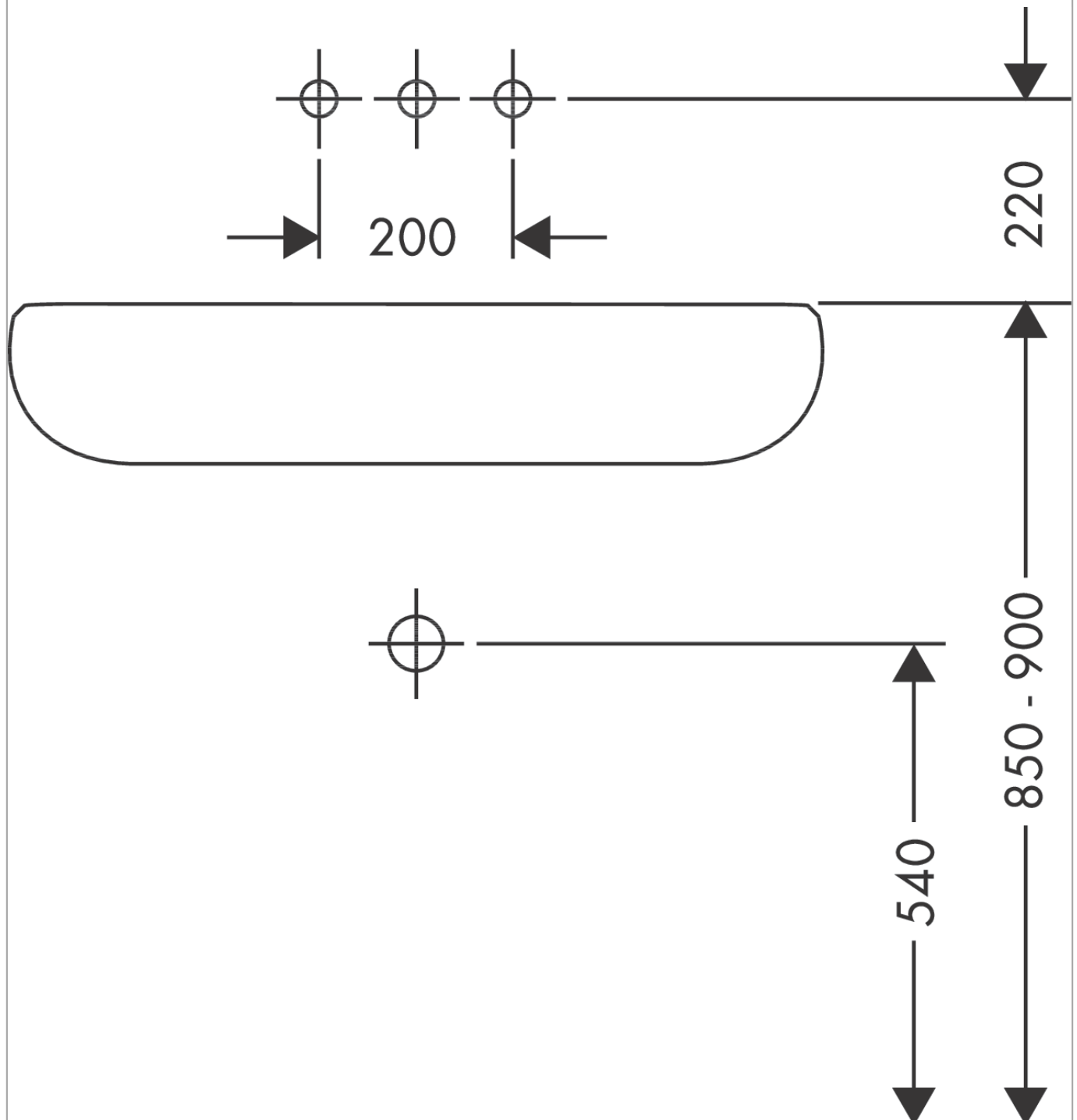
AXOR Citterio E

3-Loch Waschtischarmatur Unterputz für Wandmontage mit Auslauf 220 mm und Rosetten

Oberfläche: **Brushed Bronze** Artikelnummer: **36107140**



Einbaubeispiel



AXOR Citterio E

3-Loch Waschtischarmatur Unterputz für Wandmontage mit Auslauf 220 mm und Rosetten

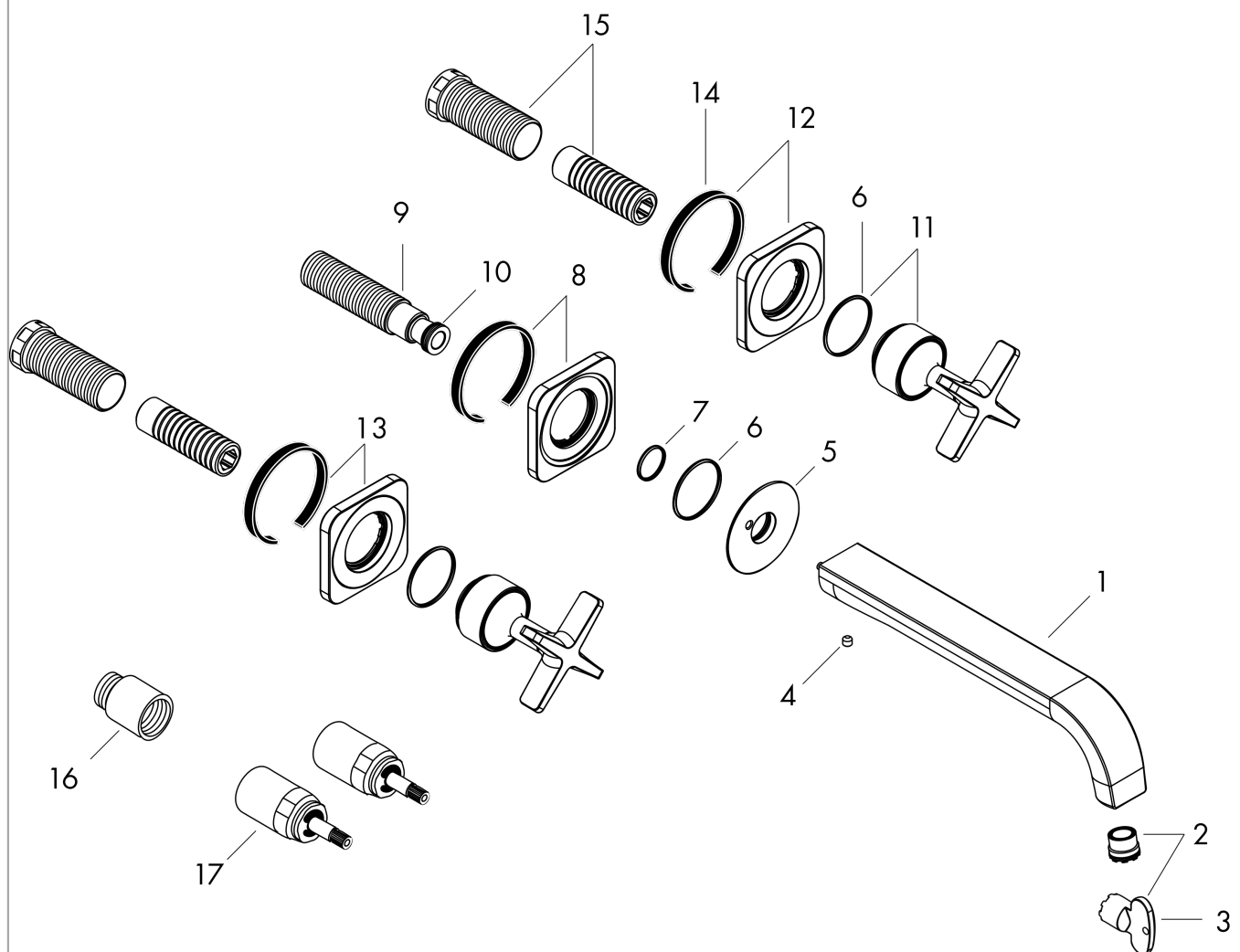
Oberfläche: **Brushed Bronze**

Artikelnummer: **36107140**



Explosionszeichnung

Baujahr: >11/16



AXOR Citterio E
3-Loch Waschtischarmatur Unterputz für Wandmontage mit Auslauf 220 mm und Rosetten

Oberfläche: **Brushed Bronze** Artikelnummer: **36107140**

Ersatzteilliste

Baujahr: >11/16

Pos.	Beschreibung	Artikelnummer	Preis	VE
1	Auslauf 220 mm	92336140	508.05 CHF	1
2	Strahlregler laminar M16,5x1 (5 l/min)	95382000	36.95 CHF	1
3	Montageschlüssel	98987000	8.65 CHF	1
4	Madenschraube M5x5	98446000	3.25 CHF	1
5	Rosette für Auslauf	92342140	88.10 CHF	1
6	O-Ring 30x1,5	98433000	3.25 CHF	1
7	O-Ring 17x1,5	98137000	3.25 CHF	1
8	Rosette	92359140	68.80 CHF	1
9	Anschlußnippel G½	95626000	45.85 CHF	1
10	O-Ring 13x2	98128000	3.25 CHF	1
11	Griff	92343140	192.40 CHF	1
12	Dichtmanschette	96383000	-	1
13	Rosette	98930140	88.00 CHF	1
14	Dichtung	97530000	5.40 CHF	1
15	Gewindehülsen Set	96393000	28.95 CHF	1
16	Verlängerung 25 mm	95413000	72.55 CHF	1
17	Verlängerung 25 mm	96259000	72.55 CHF	1
a	Grundkörper	10303180	-	1
b	Ablauf	50001140	-	1