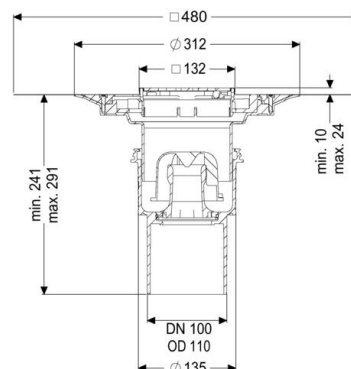


Datenblatt

## Boden-/Deckenablauf Practicus DN 100, senkr., Variofix, Designrost



### Artikelinformationen

Artikelnummer: 45210.53

GTIN: 4026092033852

Preisgruppe: 10

### Produktvorteile

- Hygiene: hygienisches absolut korrosionsfreies und langlebiges Material
- Brandschutz: kombinierbar mit dem Brand- und Rauchgasschutz Fire-Kit
- Schallschutz: hervorragende Schallschutzwirkung bestätigt durch das Fraunhofer-Institut

### Beschreibung

Der Boden-/Deckenablauf Practicus aus Kunststoff dient der Punktentwässerung und ist mit einem Anschlussrand sowie einem herausnehmbaren Geruchsverschluss, einer Lippendichtung und einer Bauzeitschutzabdeckung ausgestattet. Inklusive teleskopisch höhenverstellbarem Aufsatzstück aus ABS. Der Ablauf erfüllt besondere Schallschutzanforderungen gemäß den Messungen des Fraunhofer Instituts Stuttgart.

### Allgemeine Merkmale

Norm	EN 1253-1
Nennweite (DN)	100
Außendurchmesser (DA)	110 mm
Zulassung	Z-19.53-2414,Z-19.53-2414_V,Z-19.17-1719,Z-19.17-1719_V
Geruchsverschluss	inklusive

### Ausführung

System	125
Abdichtung am Aufsatzstück	zu verklebende beiliegende Dichtmanschette (bd) nach DIN 18534
Abdichtung am Grundkörper	Anschlussrand
Sperrwasserhöhe	50 mm
Ablaufleistung (l/s) mit 20 mm Aufstau	2,2

### Abmessungen

Höhenverstellbarkeit	10 23 mm
Gewicht netto	2,57 kg
Gewicht brutto	3,33 kg
Art der Höhenverstellbarkeit	teleskopisches Aufsatzstück
Länge	135 mm
Breite	135 mm
Verpackungsmaß Länge	490 mm
Verpackungsmaß Breite	275 mm
Verpackungsmaß Höhe	495 mm

### Behälter/Grundkörper

Auslauf Anzahl	1
Anschluss Zu-/Auslaufstutzen	Der Auslaufstutzen ist für den Anschluss an SML-Rohre geeignet.
Material Grundkörper	PP
Stutzen Ausführung	senkrecht

### Abdeckungsmerkmale

Abdeckungsart  
Abdeckung Material  
Abdeckung Farbe  
Abdeckung Breite  
Abdeckung Länge  
Oberfläche  
Rahmen Material  
Verriegelung  
Belastungsklasse  
Rost Design  
Rutschhemmklasse  
Rahmen Breite  
Rahmen Länge  
Aufsatzstück  
Form Aufsatzstück  
Aufsatzstück Material

Designrost  
Edelstahl 1.4301 (V2A)  
silber  
120 mm  
120 mm  
geschliffen  
Edelstahl 1.4301 (V2A)  
Lock & Lift  
L 15 (EN 1253-1)  
Kessel  
R9 nach DIN 51130; C nach DIN 51097  
132 mm  
132 mm  
dreidimensional verstellbar  
eckig  
ABS

### Pumpenkennlinie