



## Sanpress-T-Stück G $\frac{1}{4}$ , mit Einsteckende mit SC-Contur

- für Probenahmeventil, Entleerungsventil, nachträglichen Einbau von Probenahmestelle in Rohrleitung, Anschluss von Entleerungsventil in Verbindung mit Kugelhahn
- Pressanschluss, Einsteckende, G-Gewinde

### Ausstattung

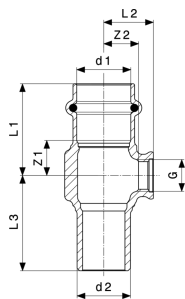
Dichtelement EPDM

### Hinweis

In Rohrleitungen die Sanpress-Schiebemuffe Modell 2215.5 verwenden.

### Modell 2217.4

**Artikel 705 596**



## Eigenschaften

Rohraußendurchmesser 1	d1	15
Gewinde zylindrisch	G	$\frac{1}{4}$
Rohraußendurchmesser 2	d2	15
Z-Maß 1	Z1	14 mm
Z-Maß 2	Z2	11 mm
Länge 1	L1	36 mm
Länge 2	L2	18 mm
Länge 3	L3	38 mm
Gewicht	85 g	
Volumen	248,64 cm <sup>3</sup>	



**Sanpress-T-Stück  
G $\frac{1}{4}$ , mit Einsteckende  
mit SC-Contur  
Modell 2217.4  
Artikel 705 596**

## Eigenschaften

---

Werkstoff

Rotguss oder  
Siliziumbronze