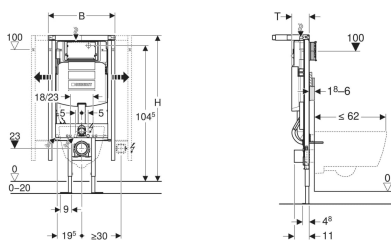


Geberit Duofix Element für Wand-WC, 112 cm, mit Sigma UP-Spülkasten 12 cm, Ecklösung



Beispielbild



Verwendungszwecke

- Für Trockenbau
- Zum Einbau in teil- oder raumhohe Vorwandinstallationen
- Zur frei stehenden Montage mit einseitigem Wandanschluss
- Für Wand-WCs mit Anschlussmaßen nach DIN EN 33:2011-11
- Für Wand-WCs mit Ausladung bis 62 cm
- Für 1-Mengen-, 2-Mengen- oder Spül-Stopp-Spülung
- Für Fußbodenaufbauten 0–20 cm
- Nicht geeignet für Geberit DuoFresh Module
- Nicht geeignet für Einschübe für Geberit DuoFresh Stick

Eigenschaften

- Selbsttragender Rahmen pulverbeschichtet
- Wandbefestigung variabel 30°–60°, beidseitig 10 cm ausziehbar
- Integrierte Beplankungsaufgabe vorne, oben und seitlich ausziehbar
- Mindest- und Maximalmaße für Grundfläche: B = 56/76 cm, T = 28/38 cm, Schenkellänge = 39,6/53,7 cm
- Rahmen geeignet für WC-Keramiken mit kleiner Auflagefläche (bei druckfestem Wandbelag)
- Fußstützen verzinkt
- Fußstützen verstellbar 0–20 cm
- Fußstützen eingerückt für seitlichen Verzug der Abwasserleitung
- Anschlussstutzen werkzeuglos montierbar

Lieferumfang

- Wasseranschluss R 1/2", MF-fähig, mit integriertem Eckventil und Handrad
- Bauschutz für Serviceöffnung
- Anschlussset für WC, \varnothing 90 mm
- Anschlussstutzen aus PE-HD, \varnothing 90 mm
- Übergangsmuffe aus PE-HD, \varnothing 90 / 110 mm

- Befestigung Anschlussstutzen schallgedämmt
- UP-Spülkästen mit Betätigung von vorne
- UP-Spülkästen kondenswassergedämmt
- Bei Werkseinstellung sofortiges Nachspülen möglich
- Montage- und Instandhaltungsarbeiten am UP-Spülkasten werkzeuglos
- Wasseranschluss hinten oder oben mittig
- Bauschutz für Serviceöffnung schützt vor Feuchtigkeit und Schmutz
- Bauschutz für Serviceöffnung abklappbar
- Mit Leerrohr für Wasserzuleitung zum Anschluss von Geberit AquaClean Dusch-WCs
- Befestigungsmöglichkeit für Elektroanschluss

Technische Daten

Fließdruck	10-1000 kPa
Maximale Wassertemperatur	25 °C
Spülmenge Werkseinstellung	6 und 3 l
Große Spülmenge Einstellbereich	4 / 4.5 / 6 / 7.5 l
Kleine Spülmenge Einstellbereich	2-4 l
Berechnungsdurchfluss	0.11 l/s
Mindestfließdruck für Berechnungsdurchfluss	50 kPa

- 2 Schutzstopfen
- 2 Gewindestangen M12
- UP-Dose für Bohrloch \varnothing 68 mm, für Elektroanschluss
- Befestigungsmaterial
- Anbindung für einseitigen Wandanschluss

Art.-Nr.	B	H	T	VE1	VE2
111.390.00.5	53-76 cm	112 cm	13 cm	1 St.	10 St.

Zubehör

- Geberit Duofix V-Schiene für Beplankungsaufgabe 45° / 90°
- Geberit UP-Dose für Trockenbau



- Für zukünftige Nachrüstung von elektronischen Betätigungsplatten und Geberit AquaClean WC-Kompletanlagen, Stromanschluss am Montageelement vorsehen
- Nicht geeignet für Einschub für Geberit DuoFresh Stick
- Nicht geeignet für Geberit DuoFresh Modul