



## Megapress-T-Stück mit SC-Contur

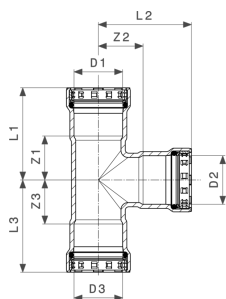
- für Stahlrohre nach DIN EN 10220/10255
- Pressanschlüsse

### Ausstattung

Dichtelemente EPDM, Schneidringe, Trennringe

### Modell 4218

**Artikel 695 118**



## Eigenschaften

Durchmesser Nominal	DN	50
Rohraußendurchmesser 1 nach DIN EN 10255	D1	2
Rohraußendurchmesser 2 nach DIN EN 10255	D2	½
Rohraußendurchmesser 3 nach DIN EN 10255	D3	2
Z-Maß 1	Z1	46 mm
Z-Maß 2	Z2	44 mm
Z-Maß 3	Z3	46 mm
Länge 1	L1	96 mm
Länge 2	L2	71 mm
Länge 3	L3	96 mm



**Megapress-T-Stück  
mit SC-Contur  
Modell 4218  
Artikel 695 118**

## Eigenschaften

---

Gewicht	1100 g
Volumen	2486,4 cm <sup>3</sup>
Werkstoff	Stahl unlegiert, Zink-Nickel-Beschichtung