

# Montageanleitung

Einwurfschacht WC-Tabs für UP-Spülkasten Sanicontrol Typ A31/B31/P31

## Installation instructions

hygienic cleaning tablet chute for cisterns A31/B31/P31

Weitere Informationen zu  
unseren Produkten finden Sie  
auch unter [www.mepa.de](http://www.mepa.de)



For more information on  
our products, please visit  
[www.mepa.de](http://www.mepa.de)

Sämtliche Bild-, Produkt-, Maß- und Ausführungsangaben der vorliegenden Information entsprechen dem Tag der Drucklegung.  
Modelländerungen, die dem technischen Fortschritt bzw. der Weiterentwicklung dienen, sind vorbehalten.  
Alle genannten Produkt- und Firmenbezeichnungen sowie Marken sind Eigentum ihrer jeweiligen Inhaber.

All above images and information regarding products, measurements and models were correct when the publication went to press.  
We reserve the right to make changes to models as a result of technical progress or further development.  
All product and company names as well as trademarks mentioned are the property of their respective owners.

	Seite / Page
1 <b>Wichtige Hinweise</b> / Important information .....	04
2 <b>Lieferumfang</b> / Scope of delivery .....	05
3 <b>Montage</b> / Installation .....	06

(DE) Angaben zur Montageanleitung  
Zielgruppe dieser Montageanleitung



Die gezeigten Produkte sind nur durch zugelassene Fachhandwerksbetriebe unter Beachtung dieser Montageanleitung sowie der maßgebenden Normen, Richtlinien, Bestimmungen und Vorschriften zu installieren, einzustellen und in Betrieb zu nehmen. Daher richtet sich diese Montageanleitung an qualifizierte Sanitär-Installateure.

Pflichten im Umgang mit dieser Montageanleitung

Jede Person, die Arbeiten an dem beiliegenden Produkt vornimmt, es insbesondere montiert, reinigt oder entsorgt, muss den vollständigen Inhalt dieser Montageanleitung zur Kenntnis genommen und verstanden haben.

Bestimmungsgemäßer Gebrauch

Zum bestimmungsgemäßen Gebrauch gehört die Beachtung aller maßgebenden Normen, Richtlinien, Bestimmungen und Vorschriften sowie der Informationen in dieser Montageanleitung, insbesondere die Beachtung der Sicherheitshinweise. Jede andere Verwendung gilt als nicht bestimmungsgemäß und kann zu Sachschäden oder sogar zu Personenschäden führen. Der Hersteller schließt die Haftung für Schäden, die durch nicht bestimmungsgemäßen Gebrauch entstehen, aus.

Stand 04.2024

(EN) Details about the installation instructions  
Target group for these installation instructions



The products are intended to be installed only by licensed sanitary fitters, under the acknowledgement of these installation instructions as well as the given norms, rules, and regulations. Due to the strict guidelines and the precision work that is required when installing the products, these instructions are intended for licensed sanitary fitters.






Obligations related to these installation instructions

Anyone who installs, cleans, or disposes of the accompanying products, must have acknowledged and understood the complete installation instructions.

Proper use

Proper use includes heeding all of the norms, rules, and regulations, as well as other information included in these installation instructions, particularly the safety instructions. Any other use is regarded as improper and can result in property damage or even personal injuries. The manufacturer will not accept liability for any damage caused by improper use.

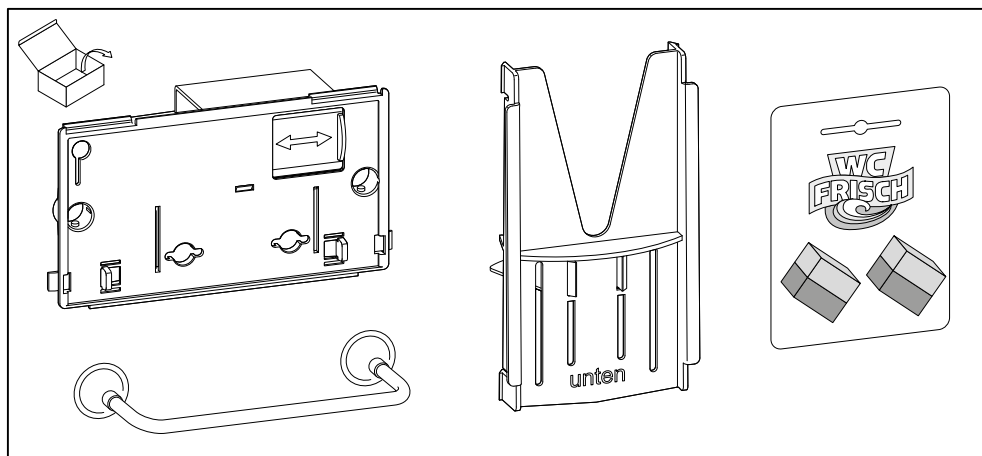
Status 04.2024

					
(DE)	Gefahr	Achtung	Hinweis	Auf Dichtheit prüfen/achten	Warnung vor elektrischer Spannung
(EN)	Danger	Caution	Note	Check/look for leaks	Warning of electrical voltage

Diese Informationen finden Sie in weiteren Sprachen unter:  
You can find this information in other languages at:

[www.mepa.de/hinweise](http://www.mepa.de/hinweise)





## D

Herstellerfreigabe nur für die Verwendung in Verbindung mit MEPA-UPSK für Henkel „WC Frisch“ Duo-Aktiv Reinigungswürfel, EAN 40 150009 5974 2.

Es dürfen nur die mitgelieferten „WC Frisch“ Duo-Aktiv-Reinigungswürfel von Henkel verwendet werden!

Andere Reinigungswürfel des gleichen oder eines anderen Herstellers dürfen NICHT verwendet werden!

Werfen Sie nie mehr als einen Reinigungswürfel in den Spülkasten!

Befüllen Sie den Spülkasten erst dann erneut mit einem Reinigungswürfel, wenn nach einem Spülvorgang nur noch klares Wasser austritt!

Geeignet in Kombination mit einer Betätigungsplatte Mepa Zero, Betätigung von vorne.

Nicht geeignet für andere MEPA Betätigungsplattendesigns.

Nicht geeignet für UP-Spülkasten Sanicontrol E31, MEPA Air-WC, WC-Element Mondo und in Kombination mit einer WC-Spülautomatic Sanicontrol.

## E

Manufacturer Release for use only in conjunction with MEPA concealed cistern for Henkel "WC Frisch" Duo-active cleaning cube, EAN 40 150009 5974 2.

Only use the supplied "WC Frisch" Duo-active cleaning cubes by Henkel!

Other cleaning cubes of the same or a different manufacturer may NOT be used!

Never throw more than one cleaning cube in the cistern!

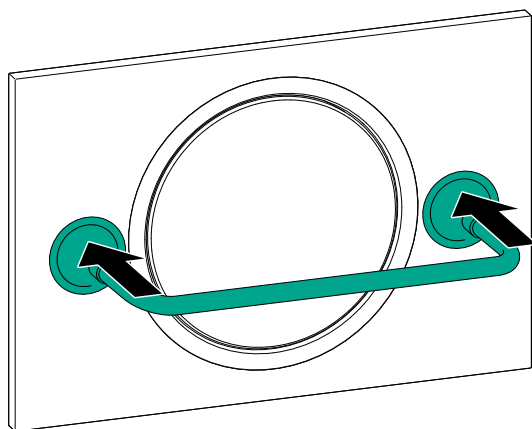
Take only once a cleaning cube into the cistern, if after a rinsing only emerges clear water!

Suitable in combination with a flush plate Mepa Zero, operating from the front.

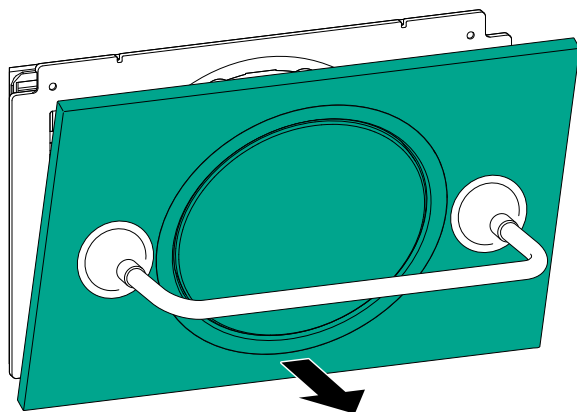
Not suitable for other MEPA flush plate designs.

Not suitable for concealed cistern Sanicontrol E31, MEPA Air-WC, WC element Mondo and in combination with a automatic WC flush control Sanicontrol.

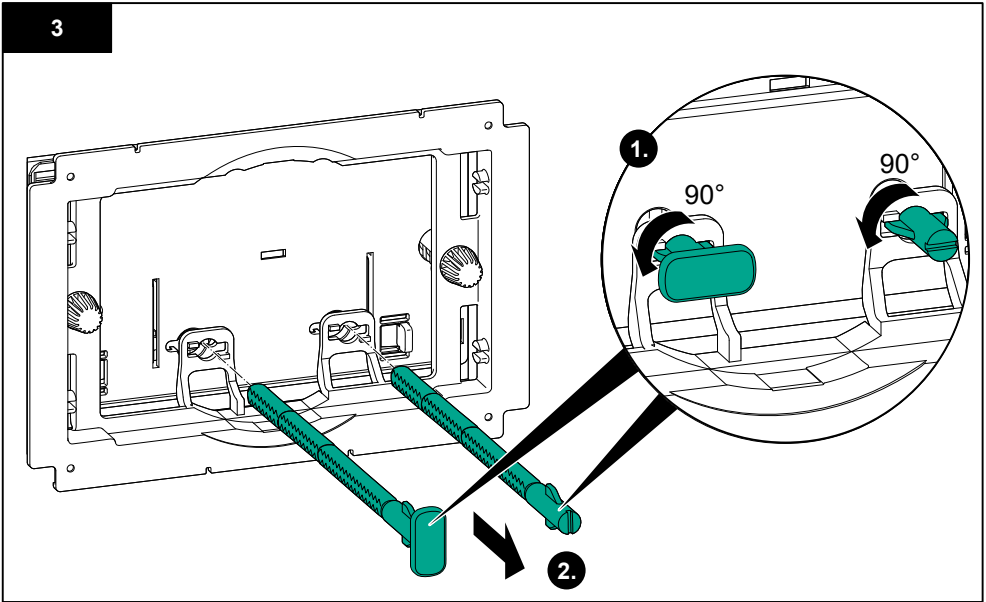
1



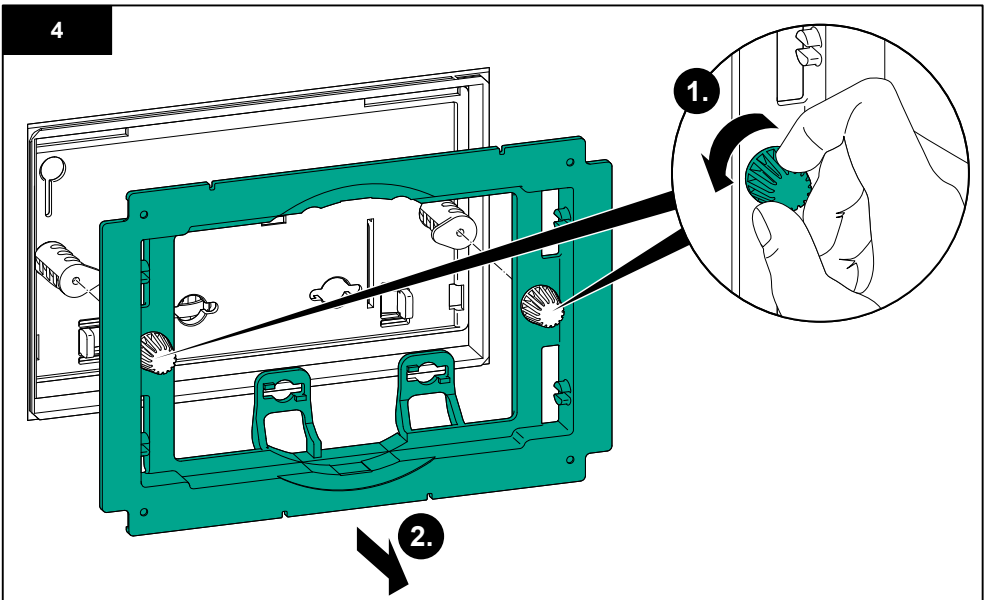
2

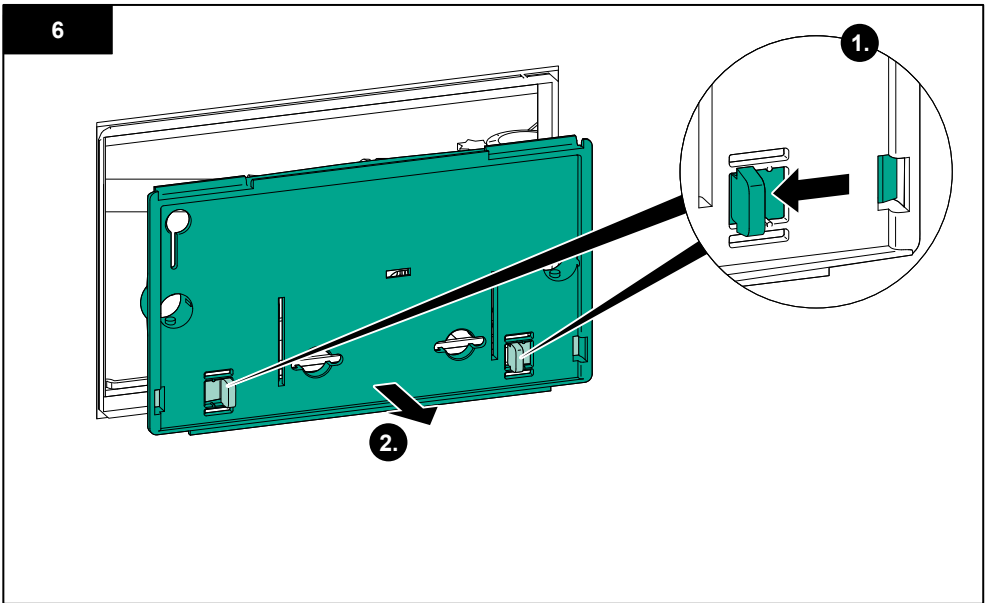
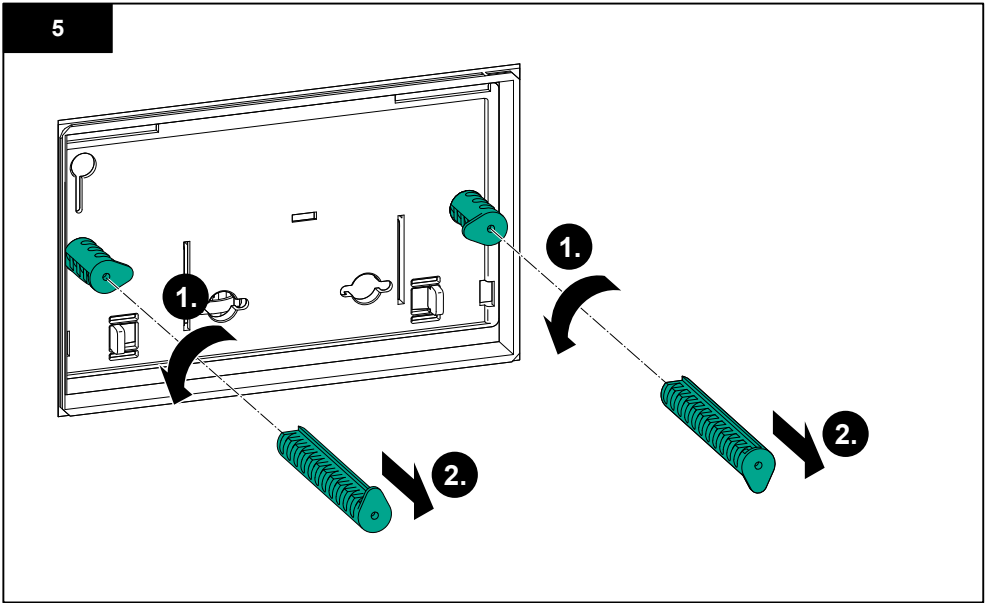


3



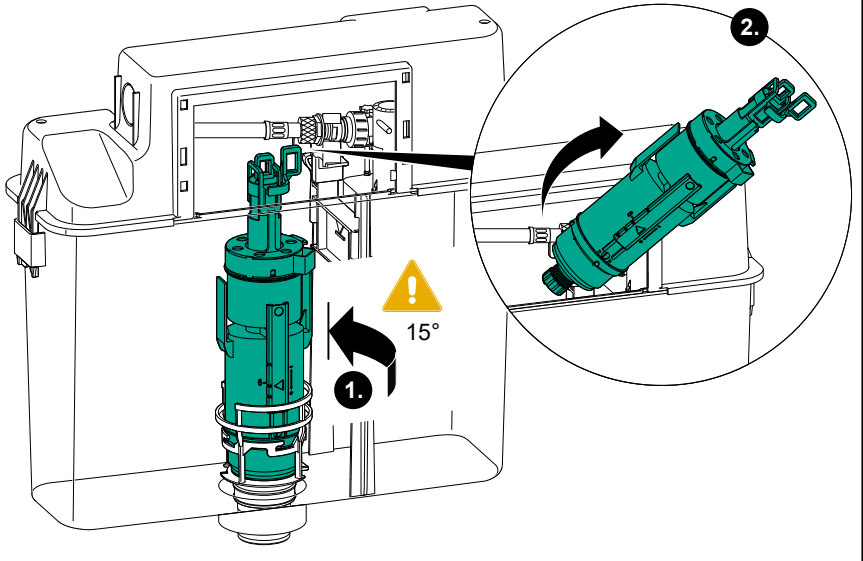
4



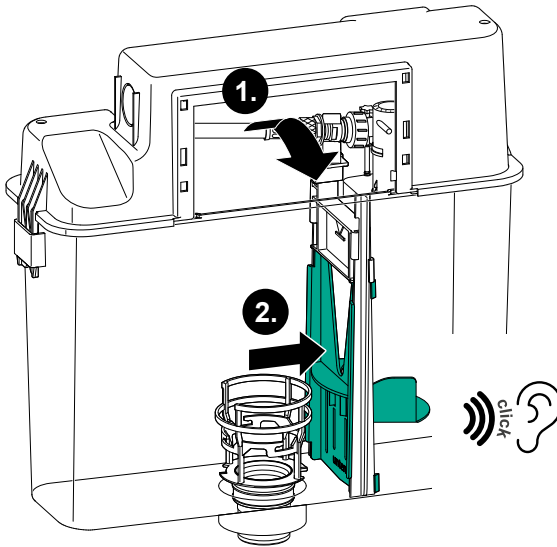




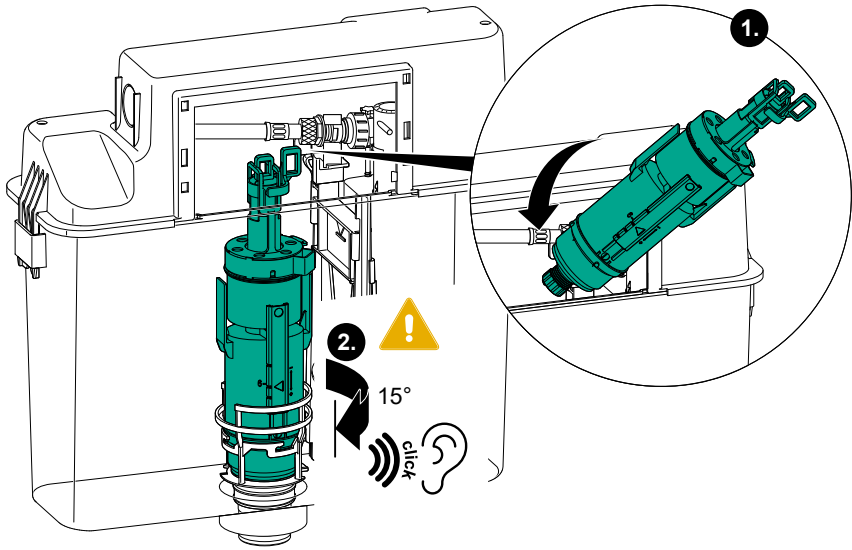
7



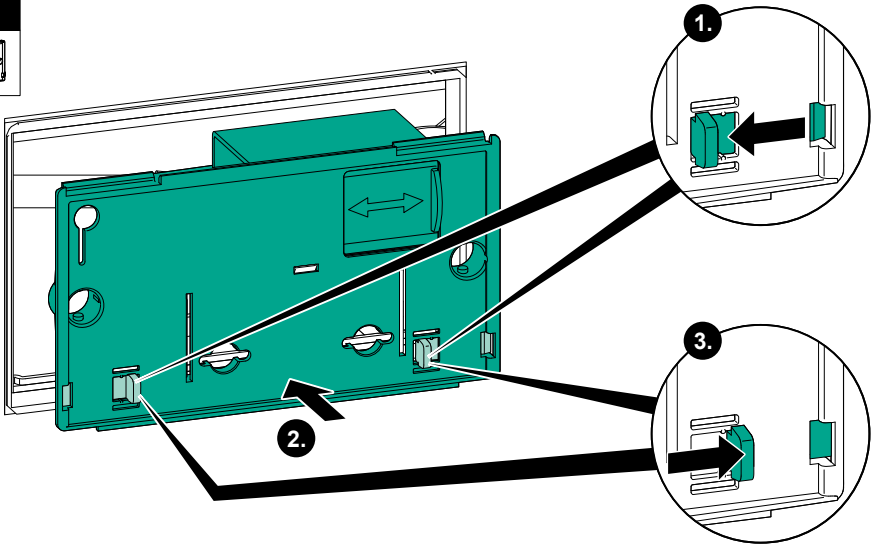
8



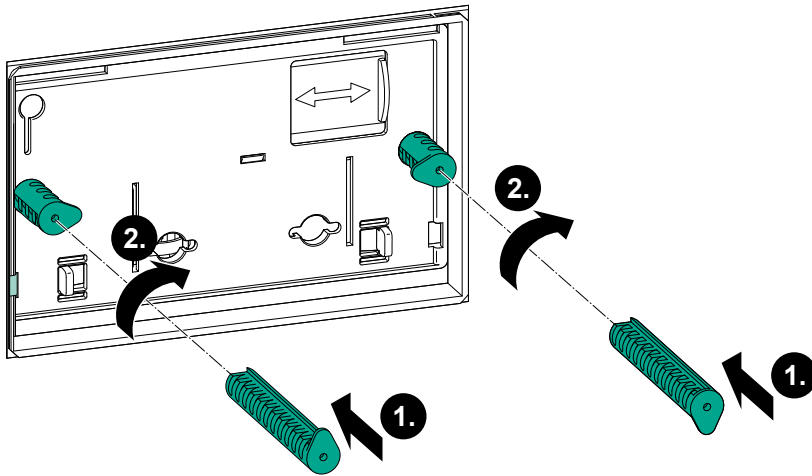
9



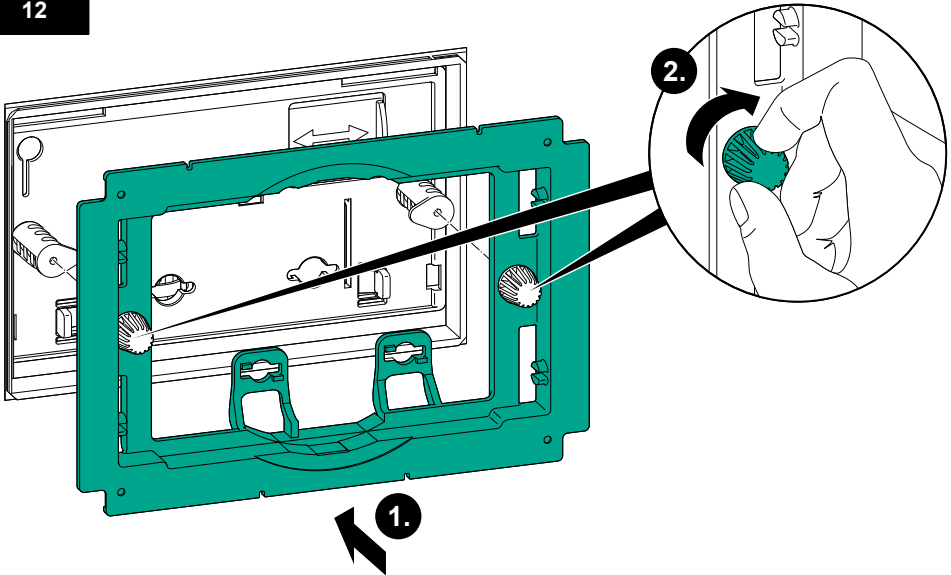
10

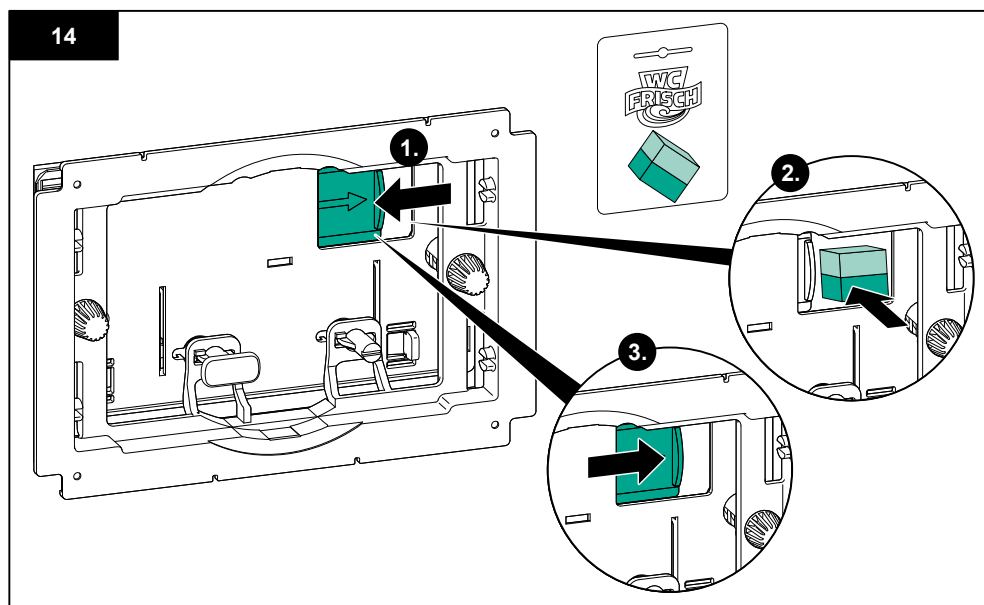
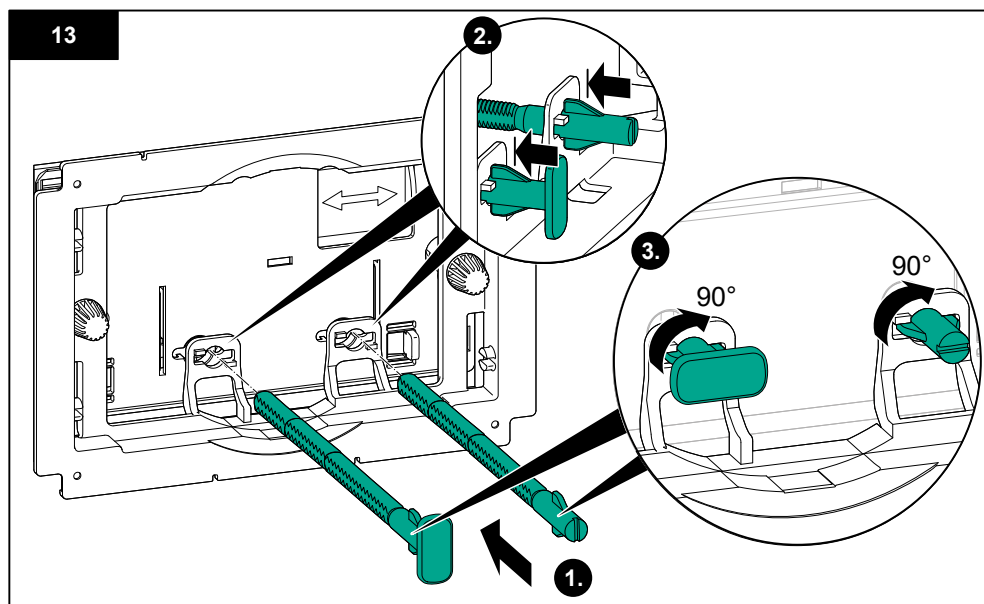


11

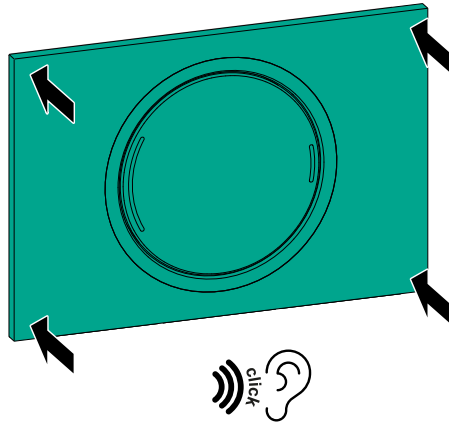


12





15









**MEPA – Pauli und Menden GmbH**

**Hauptwerk und Vertrieb**

Rolandsecker Weg 37 | D-53619 Rheinbreitbach  
Tel. +49 (0) 22 24 / 929 - 0 | Fax +49 (0) 22 24 / 929 -149  
[www.mepa.de](http://www.mepa.de) | [info@mepa.de](mailto:info@mepa.de)



Schreiben Sie uns  
[www.mepa.de/whatsapp](https://www.mepa.de/whatsapp)



powered by  
**REHAU**