

Ausführung:

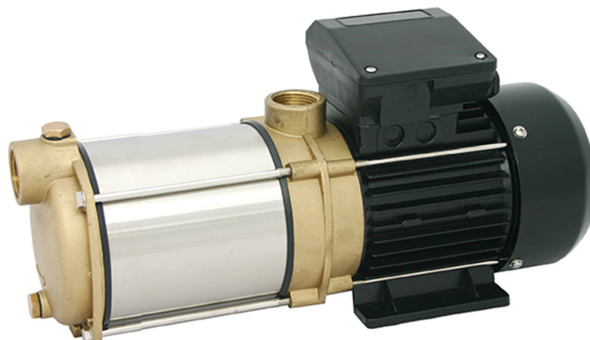
- Selbstansaugende, wartungsfreie, mehrstufige, horizontale Kreiselpumpe
- Hoher Wirkungsgrad
- Saugstutzen und Druckstutzen, Innengewinde (1" - 1¼")
- CPS SM mit Ein- / Aus-Schalter
- CPS GG / SM: Saug- und Druckgehäuse aus Grauguss
- CPS B: Saug- und Druckgehäuse aus entzinkungsbeständigem α-Messing
- Leiträder aus glasfaserverstärktem-Noryl®

Einsatzgebiete:

- Hauswasserversorgung
- Regenwassernutzung
- Druckerhöhung
- Beregnung
- für klares Wasser ohne aggressive und abrasive Bestandteile

Lieferumfang:

- fertig verkabelt, inkl. 1,5 Meter Netzkabel H07 RNF mit Stecker



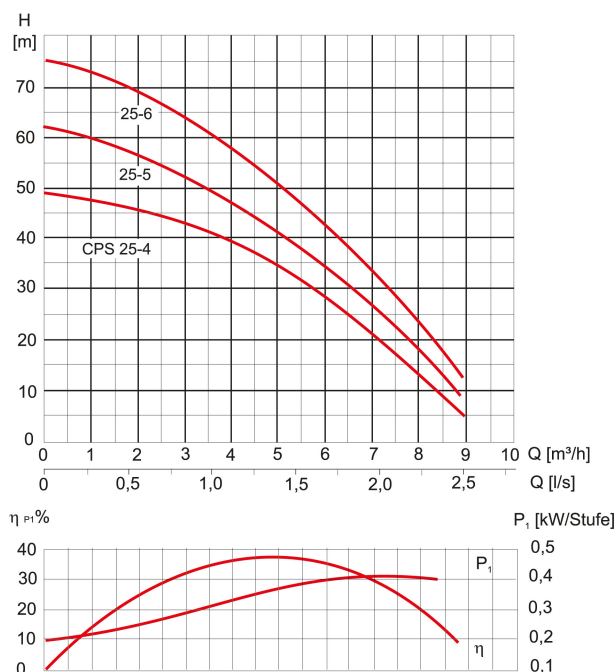
Produktvorteile:

- sehr leiser, ruhiger Lauf
- hervorragende hydraulische Leistung
- Motorlager mit lebenslanger Schmierung
- Welle aus Edelstahl 1.4401
- hoher Wirkungsgrad – energiesparender Betrieb
- Motor in robuster Industriequalität
- selbstansaugend bis 8 m

Technische Daten:

Art.-Nr.	U [V]	P ₁ [W]	I _n [A]	n [min ⁻¹]	Q _{max} [m ³ /h]	H _{max} [m]	DA	L [mm]	B [mm]	H [mm]	Gewicht [kg]
18602	3~230/3~400	1.650	5,1/2,9	2850	8,7	50,0	1" IG	431	154	238	16,9

Kennlinie:



Werkstoffe:

Werkstoff Laufrad:	Edelstahl 1.4301
Dichtung Pumpe:	Gleitringdichtung Kohle/Keramik/Viton
Werkstoff Motorgehäuse:	Leichtmetall L-2521
Werkstoff Pumpengehäuse:	Edelstahl 1.4301
Werkstoff Motorwelle:	Edelstahl 1.4401

Abmessungen:

