



Sanpress-T-Stück G $\frac{1}{4}$, mit Einsteckende mit SC-Contur

- für Probenahmeventil, Entleerungsventil, nachträglichen Einbau von Probenahmestelle in Rohrleitung, Anschluss von Entleerungsventil in Verbindung mit Kugelhahn
- Pressanschluss, Einsteckende, G-Gewinde

Ausstattung

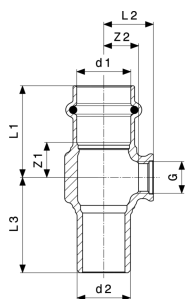
Dichtelement EPDM

Hinweis

In Rohrleitungen die Sanpress-Schiebemuffe Modell 2215.5 verwenden.

Modell 2217.4

Artikel 705 855



Eigenschaften

Rohraußendurchmesser 1	d1	54
Gewinde zylindrisch	G	$\frac{1}{4}$
Rohraußendurchmesser 2	d2	54
Z-Maß 1	Z1	20 mm
Z-Maß 2	Z2	33 mm
Länge 1	L1	60 mm
Länge 2	L2	39 mm
Länge 3	L3	65 mm
Gewicht	530 g	
Volumen	828,8 cm ³	



Sanpress-T-Stück
G $\frac{1}{4}$, mit Einsteckende
mit SC-Contur
Modell 2217.4
Artikel 705 855

Eigenschaften

Werkstoff

Rotguss oder
Siliziumbronze