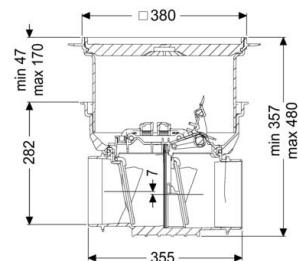


Datenblatt

## Grundkörper Staufix Typ 2 DN 125-200, Bodenplatte, befliesbar



### Artikelinformationen

Artikelnummer: 730000.15X

GTIN: 4026092076286

Preisgruppe: 10

### Produktvorteile

- Einfaches Umrüsten zu StaufixControl
- Flexibler Einbau
- Verschiedene Abdeckungen bei Einbau in die Bodenplatte verfügbar

### Beschreibung

Der Grundkörper Staufix für fäkalienfreies Abwasser ist mit zwei mechanischen Klappen ausgestattet, die bei Rückstau selbsttätig schließen. Eine Klappe dient gleichzeitig als handverriegelbarer Notverschluss. Spitzende und Muffe in der benötigten Dimension sind optional erhältlich. Durch das modulare KESSEL-Baukastensystem können bestehende Anlagen problemlos zum Rückstauverschluss StaufixControl umgerüstet werden.

### Allgemeine Merkmale

Farbe	schwarz
Norm	EN 13564
Nennweite (DN)	125-200
Hinweis Nennweite	Hydraulik entspricht DN 150
Einbausituation	Einbau in die Bodenplatte
Auslieferungszustand	installationsfertig (Verbindungssteile sind bauseits anzuschließen)
Rückstauschutz	Typ 2

### Ausführung

Edelstahlklappe als Rattenschutz	nein
Notverschluss	ja
Mechanische Rückstauklappen	2

### Abmessungen

Gewicht netto	7,1 kg
Gewicht brutto	9,7 kg
Grundwasserbeständigkeit ab Unterkante Bodenteil	3000 mm
Aussparungsmaß Breite	750 mm
Aussparungsmaß Länge	750 mm
Gefällesprung	8 mm
Einbautiefe	341 464 mm
Art der Höhenverstellbarkeit	teleskopisches Aufsatzstück
Länge	444 mm
Breite	444 mm
Verpackungsmaß Länge	586 mm
Verpackungsmaß Breite	486 mm
Verpackungsmaß Höhe	496 mm

#### Abdeckungsmerkmale

Abdeckungsart	befliesbare Abdeckplatte
Abdeckung Material	Kunststoff
Abdeckung Breite	368 mm
Abdeckung Höhe	48 mm
Abdeckung Länge	368 mm
Verriegelung	verriegelt
Belastungsklasse	K 3 (EN 1253-1)
Dichtheit	tagwasserdicht
Bodenbelaghöhe max.	16 mm

#### Pumpenkennlinie