

Braukmann

BA295D-1/2LFAS

BA295D-1/2LFASC

Systemtrenner

bleifrei, mit integrierter Absperreinrichtung

Anwendung

Systemtrenner der Serie BA295D-1/2LFAS und BA295D-1/2LFASC eignen sich zum Schutz von Trinkwassersystemen vor Rückdrücken, Rückfließen und Rücksaugen.

Sie werden zur Absicherung von Zapfstellen eingesetzt.

Der Systemtrenner schützt das Trinkwasser vor Flüssigkeiten bis einschließlich Flüssigkeitskategorie 4 gemäß DIN EN 1717.

Zertifizierung

- DVGW in Vorbereitung

Besondere Merkmale

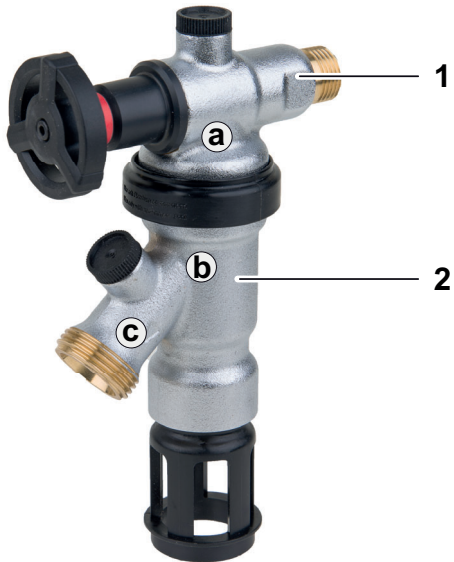
- Bleifrei: Bleigehalt aller Materialien weniger als 0,1 %
- Einfache und schnelle Montage bzw. Nachrüstung
- Einbau direkt in die Rohrleitung dank integrierter Absperreinrichtung möglich
- Kompakter Aufbau
- Optimaler Schutz des Trinkwasser-Versorgungssystems
- Integrierter Schmutzfänger eingangsseitig
- Totraumfrei: Im bestimmungsgemäßen Betrieb keine Stagnation
- Geringer Druckverlust und hohe Durchflussleistung
- Dreifache Sicherheit – zwei Rückflussverhinderer und ein Ablassventil unterteilen den Systemtrenner in drei Druckzonen
- Drehbares Gehäuse – Anschluss immer in der richtigen Position
- Durch optimierte Position des Ausgangs wird Biegung des angeschlossenen Schlauchs vermieden
- Schnelle Instandhaltung durch Austauschereinheit - alle BA-Funktionsteile in einem Gehäuse, Austausch/Wartung ohne zeitaufwändige Funktionskontrolle
- Schmutzfänger und Druckminderereinsatz sind ohne Systementleerung austauschbar
- Erfüllt die KTW-Vorschriften für Trinkwasser
- 5 Jahre Garantie



Technische Daten

Medium	
Medium:	Trinkwasser
Anschlüsse/Größen	
Anschlussgröße:	1/2"
Ablaufrohranschluss:	DN40
Druckwerte	
Vordruck:	1,5 bar - 10 bar
Betriebstemperaturen	
Max. Mediumtemperatur:	65 °C
Spezifikationen	
Einbaulage:	senkrecht mit Ablaufanschluss nach unten

Aufbau

Übersicht	Komponenten	Werkstoffe
	1 Gehäuseoberteil mit integrierter Absperreinrichtung und Prüfstutzen inkl. Verschlussstopfen	Bleifreies Messing
	2 Austauschereinheit komplett mit <ul style="list-style-type: none"> drehbarem Gehäuseunterteil mit Prüfstutzen inkl. Verschlussstopfen Schmutzfänger (Maschenweite 0,5 mm) Kartuscheneinsatz mit eingebautem Rückschlagventil und Ablassventil Ausgangsseitiger Rückflussverhinderer Halteklammer Plombierschellen 	Bleifreies Messing Verschlussstopfen, Kartuscheneinsatz und Rückflussverhinderer aus hochwertigem Kunststoff
	Nicht dargestellte Komponenten:	
	Gewindeadapter	Bleifreies Messing
	Dichtelemente	Trinkwassergeeignete Elastomeren

Funktion

Systemtrenner vom Typ BA sind in drei Druckzonen unterteilt. In Zone ① ist der Druck höher als in Zone ② und dort wieder höher als in Zone ③. An Zone ② ist ein Ablassventil angeschlossen, welches spätestens dann öffnet, wenn der Differenzdruck zwischen Zone ① und ② auf 0,14 bar abgesunken ist. Das Wasser aus Zone ② strömt ins Freie, beide Rückflussverhinderer schließen und trennen somit Zone ② von Zone ① und ③. Damit ist die Gefahr eines Rückdrückens oder Rücksaugens in das Versorgungsnetz ausgeschlossen. Die Verbindung zum Leitungssystem wird unterbrochen und das Trinkwassernetz ist geschützt.

Transport und Lagerung

Teile in der Originalverpackung aufbewahren und erst kurz vor der Installation auspacken.

Die folgenden Parameter gelten für Transport und Lagerung:

Parameter	Wert
Umgebung:	sauber, trocken und staubfrei
Min. Umgebungstemperatur:	5 °C
Max. Umgebungstemperatur:	55 °C
Min. relative Luftfeuchtigkeit der Umgebung:	25 % *
Max. relative Luftfeuchtigkeit der Umgebung:	85 % *

* nicht kondensierend

Einbauhinweise

Anforderungen an den Einbau

- Einbau direkt in 1/2" Wandanschluss mit Ablauf nach unten
- Systemtrenner dieses Typs besitzen einen eingebauten Schmutzfänger, der die Vorrichtung vor dem Eindringen von Schmutz schützt. Bei stark verschmutztem Wasser sollte ein Feinfilter vorgeschaltet werden, um die ordnungsgemäße Funktion der Vorrichtung zu gewährleisten
- Der Einbauort muss frostsicher sein. Beim Einsatz im Freien muss der Systemtrenner bei Frostgefahr demontiert werden.
- Um Überflutungen zu vermeiden, empfiehlt es sich einen dauerhaften fachgerecht dimensionierten Abwasseranschluss herzustellen
- Diese Armaturen müssen regelmäßig instandgehalten werden

Einbaubeispiel

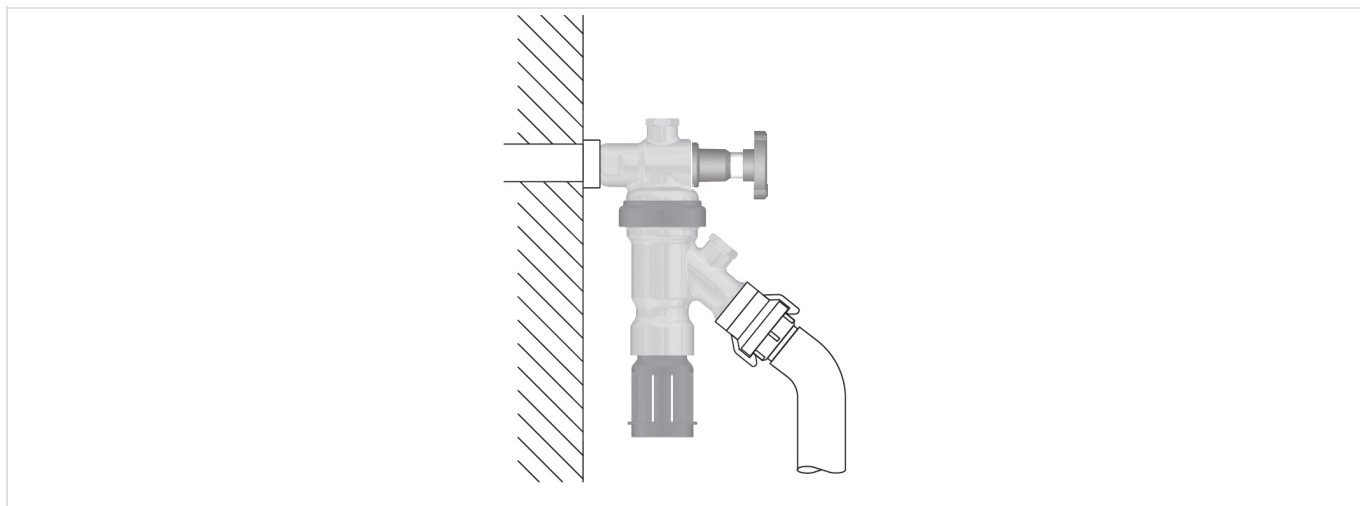


Abb. 1 Beispiel für den standardmäßigen Einbau der Systemtrenner

Technische Eigenschaften

Druckabfallverhalten

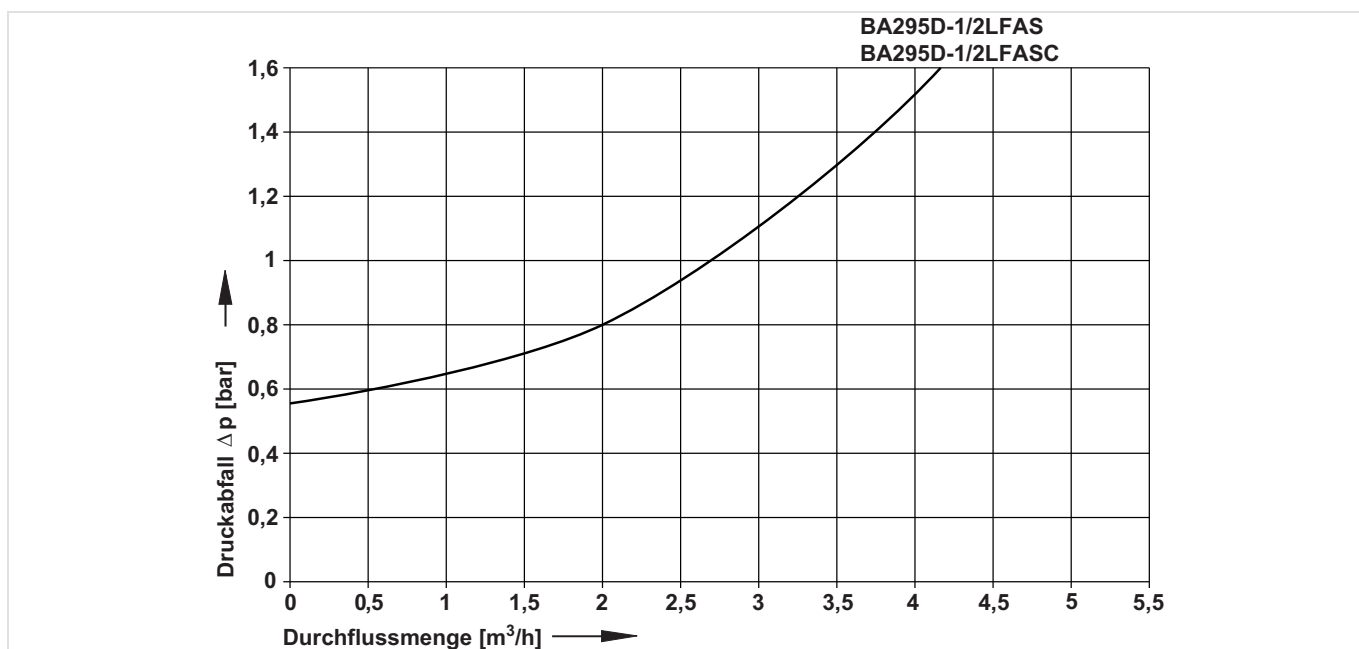
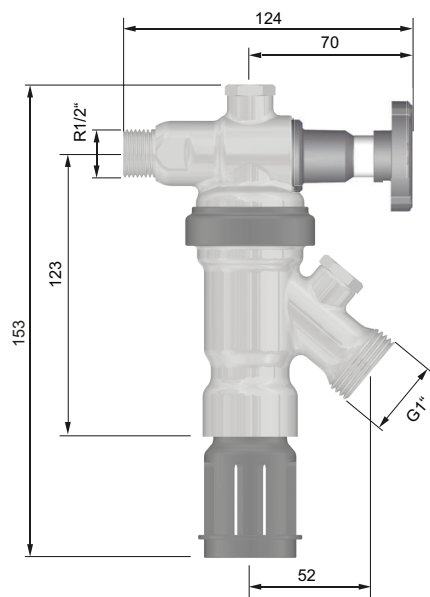


Abb. 2 Druckabfall innerhalb des Ventils abhängig vom Durchfluss

Abmessungen

Übersicht



Parameter		Werte
Nennweite:	DN	DN 20
Anschlussgröße Eintritt:	R	1 1/2"
Anschlussgröße Austritt:	G	1"
Gewicht:	kg	1,1

Hinweis: Alle Bemaßungen in mm, sofern nicht anders angegeben.

Bestellinformation

Die folgenden Tabellen enthalten sämtliche Informationen, die Sie zum Bestellen eines Artikels Ihrer Wahl benötigen. Geben Sie beim Bestellen immer die Artikelnummer an.




Zusammensetzung der Artikelnummer bei Systemtrennern

BA295D	-	1/2	LF	AS		C
Serie		Anschlussgröße (Zoll)	Bleifrei	Ausführung	Druckminderer	Oberfläche
BA295D = Nachrüst-Systemtrenner für Zapfstellen		1/2	LF = Bleifrei	AS = mit Absperrung	(-) = ohne D = mit Druckminderer	(-) = unbehandelt C = verchromt

Produktvarianten

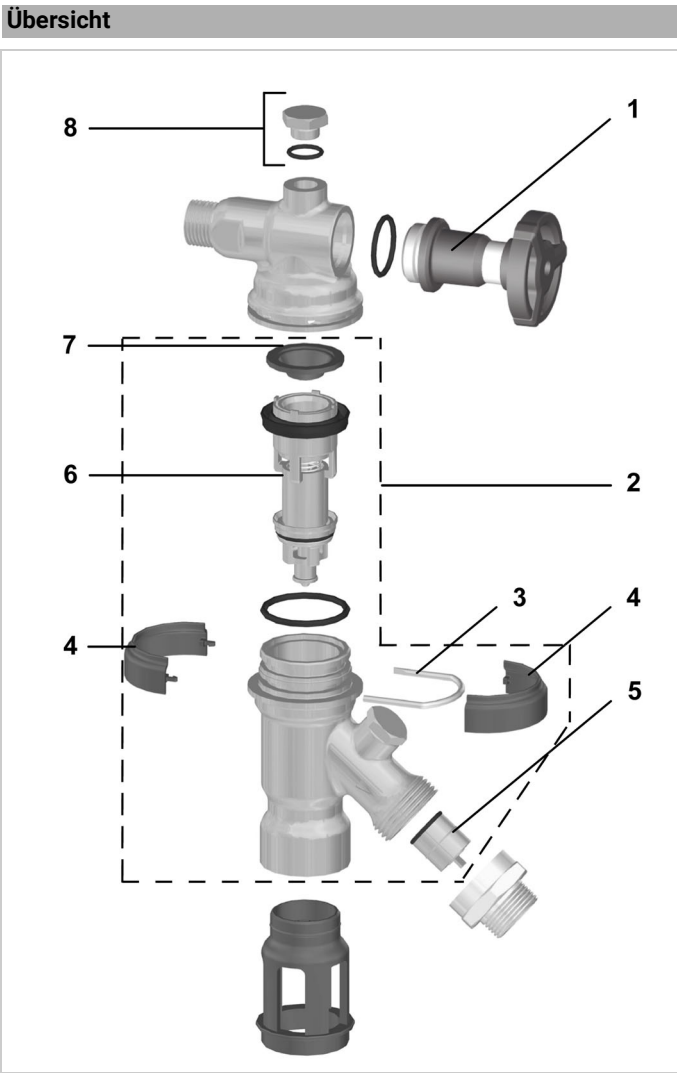
Nennweite	Anschlussgröße	Absperrung	Druckminderer	Oberfläche	Artikelnummer
DN 20	1 1/2"	•	-	unbehandelt	BA295D-1/2LFAS
DN 20	1 1/2"	•	-	verchromt	BA295D-1/2LFASC

Zubehör

	Beschreibung	Größe	Artikelnummer
	TKA295 Druck-Prüfset Analoges Druckmessgerät mit Anzeige des Differenzdrucks. Mit Koffer und Zubehörteilen, ideal für die Kontrolle und Instandhaltung von Systemtrennern vom Typ BA.		TKA295
	TK295 Druck-Prüfset Elektronisches Druckmessgerät mit digitaler Anzeige, batteriebetrieben. Mit Koffer und Zubehörteilen, ideal für die Kontrolle und Instandhaltung von Systemtrennern vom Typ BA.		TK295
	WS295 Wartungsset Wartungsset für Systemtrenner der Typen BA295STN und BA295D zum Gebrauch mit den Test-Kits TK295 bzw. TKA295		WS295STN

Ersatzteile

Systemtrenner BA295D-1/2LFAS/LFASC, Baureihe ab 2025



Beschreibung	Größe	Artikelnummer
1 Abspereinheit komplett		AS295D-C
2 Austauscheinheit		
Messing		AE295D
Messing verchromt		AE295D-C
3 Halteklammer (10 St.)		HK295D
4 Plombierschelle (10 St.)		PS295D
5 Rückflussverhinderer		
	1/2"	2110200
6 Kartuscheneinsatz komplett		
	1/2"	0903733
7 Schmutzfänger		S295D
8 Verschlussstopfen (5 St.)		
Kunststoff, mit Dichtung		S06K-1/4

resideo

Ademco 1 GmbH

Hardhofweg 40
74821 Mosbach
DEUTSCHLAND
Tel.: +49 6261 81-0
info.de@resideo.com
resideo.com/de

Ademco 1 B.V.
Zweigniederlassung Österreich
Office Park 1 / Top B02
1300 Wien - Schwechat
ÖSTERREICH
Tel.: +43 720 856 153
info.at@resideo.com
resideo.com/at

Pittway Sàrl

Zone d'Activités, La Pièce 6
1180 Rolle
SCHWEIZ
Tel.: +41 44 945 01 01
info.ch@resideo.com
resideo.com/ch