



## PRODUKTDATENBLATT

### Produktansicht



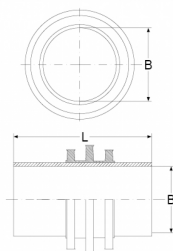
### Produktinformationen

|               |   |
|---------------|---|
| Artikelgruppe | Futterrohr FE                             |
| Artikelnummer | <b>CRA22488</b>                           |
| EAN / GTIN    | 4260391371448                             |
| Bezeichnung   | Futterrohr FE DN 200, für Wandstärke 45cm |

### Produktbeschreibung

Druckstabiles Kunststoff-Futterrohr (Echtmaß) zum Einbetonieren in WU-Beton; als Aussparung zum nachträglichen Einbau von Rohren und Kabeln mittels Crassus Pressdichtungen; druckwasserdichte, umlaufvulkanisierte Crassus 3-Stegdichtung zur Verhinderung von eindringendem Geruch, Gas oder Wasser; 2 Deckel als Einbauhilfen.

### Technische Abbildung



### Bemaßung

|                      |        |
|----------------------|--------|
| B   Innendurchmesser | 200 mm |
| L   Wandstärke       | 450 mm |

### Spezifikation

|             |                  |
|-------------|------------------|
| Druckdichte | 2,5 bar          |
| Gewicht     | 2.5 kg           |
| Material    | PVC (grau), EPDM |

### Prüfung / Zulassung

MPA

### Beständigkeit

|                   |   |
|-------------------|---|
| UV-beständig      | ✓ |
| Erdreichgeeignet  | ✓ |
| Unterputzgeeignet | ✓ |

