

PuraVida

Wanneneinlauf

Oberfläche: **Chrom** Artikelnummer: **15412000**



Beschreibung

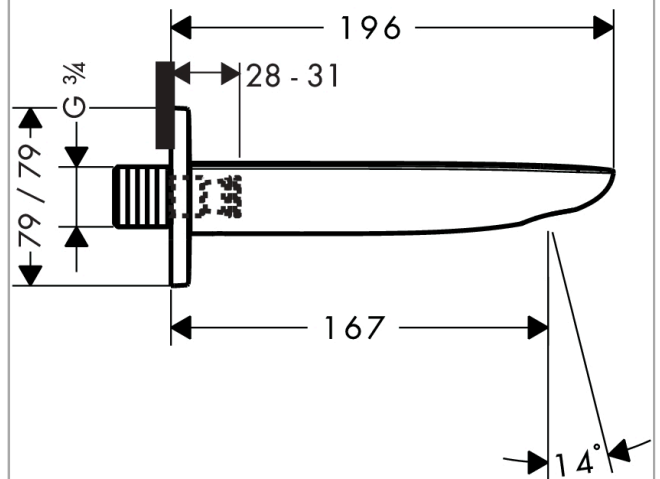
Merkmale

- Ausladung: 196 mm
- Wandmontage
- maximale Durchflussmenge bei 3 bar: 26,7 l/min
- Anschlussgröße: DN20
- Strahlart: Normalstrahl
- Geräuschgruppe: I
- Durchflussklasse: C
- P-IX 19315/IC

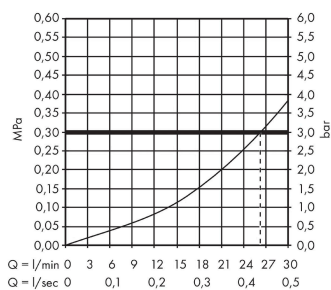
Produktabbildung



Maßzeichnung



Durchflussdiagramm



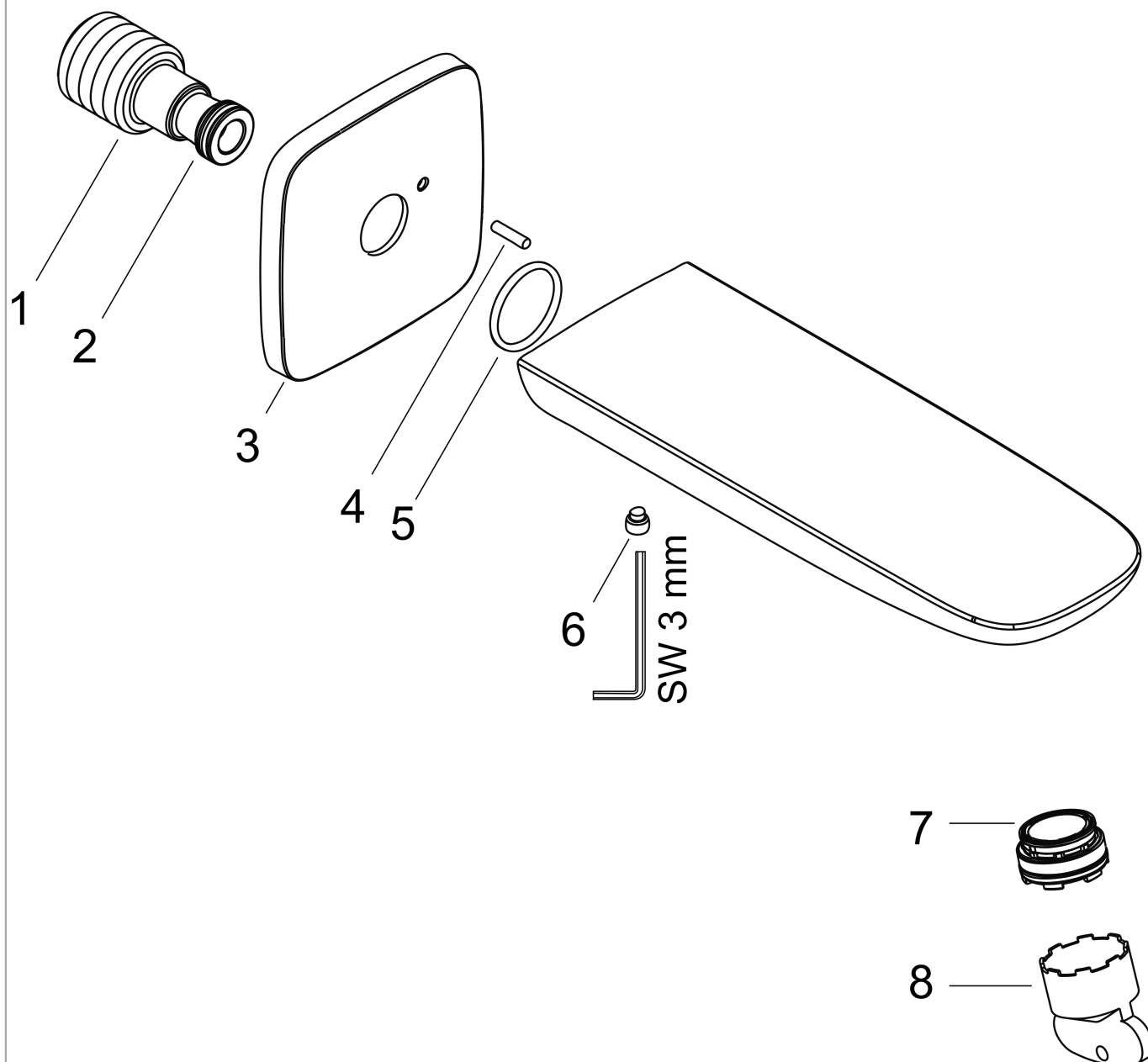
Die Verbrauchswerte wurden praxisnah mit den dazugehörigen Armaturen (Thermostat/Mischer/Unterputzventil) gemessen.

PuraVida
Wanneneinlauf
 Oberfläche: **Chrom** Artikelnummer: **15412000**



Explosionszeichnung

Baujahr: >07/09



PuraVida Wanneneinlauf

Oberfläche: **Chrom** Artikelnummer: **15412000**



Ersatzteilliste

Baujahr: **>07/09**

| Pos. | Beschreibung | Artikelnummer | PG | VE |
|------|-------------------------------|---------------|----|----|
| 1 | Anschlußnippel | 97846000 | 10 | 1 |
| 2 | O-Ring 13x2 | 98128000 | 1 | 1 |
| 3 | Rosette 79 / 79 mm | 95283000 | 9 | 1 |
| 4 | Stift | 97766000 | 1 | 1 |
| 5 | O-Ring 22x2 | 98185000 | 1 | 1 |
| 6 | Madenschraube M6x6 | 97660000 | 1 | 1 |
| 7 | Luftsprudler M24x1 (30 l/min) | 98998000 | 8 | 1 |
| 8 | Montageschlüssel | 95290000 | 3 | 1 |
| a | Anschlußnippel G½ | 95626000 | 10 | 1 |