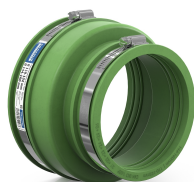




PRODUKTDATENBLATT

Produktansicht



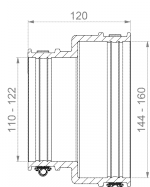
Produktinformationen

Artikelgruppe	Adapterkupplungen FKM
Artikelnummer	CRA12062FKM
EAN / GTIN	4260431851473
Bezeichnung	Adapterkupplung CAC 1602 FKM

Produktbeschreibung

Außenliegender Adapter zur Verbindung zweier Rohrsysteme mit unterschiedlichen Außendurchmessern sowie unterschiedlichen Werkstoffen oder Oberflächenstrukturen; zur Reduzierung von unterschiedlichen Rohrdimensionen; für waagerechten bzw. senkrechten Einbau geeignet; für den Einsatz Unterputz, im Beton und Erdreich geeignet; UV- und witterungsbeständiges Material

Technische Abbildung



Bemaßung

A Spannbereich	144-160 mm
B Spannbereich	110-122 mm
L Länge	120 mm

Spezifikation

Druckdichte	0,6 bar
Vakuumdruckdichte	-0,3 bar
Hochdruckspülfestigkeit	120 bar
Steckschlüsseinsatz	SW 8 mm
Anzugsdrehmoment	6,0 Nm
Gewicht	0.7 kg
Material	FKM, Rostfreier Edelstahl V2A

CE-Kennzeichnung

gemäß / according to ISO 1629, ASTM D 1418

Beständigkeit

Wärmebeständig	200 °C
Kältebeständig	-25 °C
UV-beständig	✓
Erdreichgeeignet	✓
Unterputzgeeignet	✓

