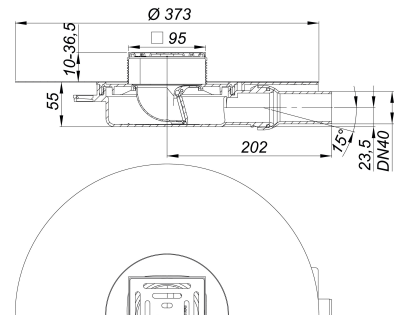
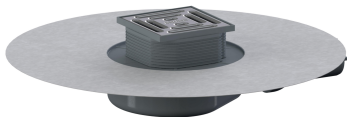


Bodenablauf DallDrain Pure Plan OM, DN 40, 100 x 100 mm

Artikelnummer: 517586  
GTIN: 4001636517586  
Rabattgruppe: 6



Beschreibung:

Bodenablauf DallDrain Pure Plan OM, DN 40, 100 x 100 mm  
Bodenablauf inklusive Aufsatz DallDrain Pure mit Edelstahlrost im Kunststoffrahmen. Ablaufstutzen DN 40 seitlich, mit Kugelgelenk, verstellbar von 0 – 15 Grad.

- Ausführung:
- Rost aus Edelstahl, Rahmen aus Kunststoff
  - integrierte Estrichverankerung
  - flexible, einklickbare Dichtmanschette zum sicheren Anschluss an Anschluss an Verbundabdichtungen gemäß DIN 18534
  - komplett herausnehmbarer Geruchs- und Reinigungverschluss, mechanisch wirkend (abweichend von DIN EN 1253)
  - Bauschutzabdeckung
  - Aufsatzverlängerung kürzbar für Bodenbeläge 10 – 36 mm (inkl. Kleber)
  - Estrichverstärkungselement zum Schutz des Ablaufstutzens

MATERIAL  
Ablaufgehäuse und Ablaufstutzen Polypropylen, hochschlagfest; Rost Edelstahl 1.4301, Belastungsklasse K 3 (300 kg); Aufsatzverlängerung und Rahmen aus ABS  
Vorkonfektioniertes Set bestehend aus den Art. Nr. 517258 + 517227.

Aufsatz mit Positionierhilfe seitenverstellbar +/- 2,5 mm.

Ablaufleistungen nach DIN EN 1253:

Nennweite	Produktnorm	Min. Ablaufleistung nach Norm	Anstauhöhe nach Norm	Ablaufleistung bei Anstauhöhe 10 mm	Ablaufleistung bei Anstauhöhe 20 mm	Ablaufleistung
DN 40	DIN EN 1253	0,40 l/s	20,00 mm	0,47 l/s	<b>0,54 l/s</b>	0,54 l/s

Ersatzteile:

517258	Aufsatz DallDrain Pure, 100 x	517197	Dichtmanschette
517364	Geruchverschluss		