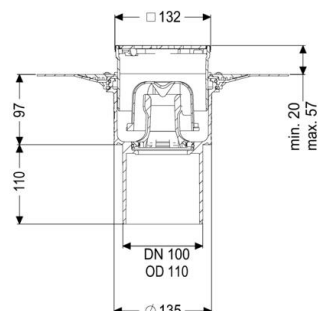


Datenblatt

Bodenablauf Ecoguss Klebeflansch DN 100, senkrecht, Designrost



Artikelinformationen

Artikelnummer: 48611.63

GTIN: 4026092054468

Preisgruppe: 40

Produktvorteile

- High-Tech-Verbundwerkstoff Ecoguss
- Ecoguss, Höchste Brandschutzstandards
- Wissenschaftlich bestätigte Schallschutzwirkung

Beschreibung

Der Boden-/Deckenablauf Ecoguss dient der Punktentwässerung und ist mit einem Klebeflansch sowie einem herausnehmbaren Geruchsverschluss, einer Lippendichtung und einer Bauzeitschutzabdeckung ausgestattet. Der recyclingfähige Verbundwerkstoff Ecoguss erfüllt höchste Schallschutzanforderungen, ist beständig gegenüber aggressiven Medien, temperaturbeständig und besitzt eine dauerhaft korrosionsfreie Oberfläche. Er ist kurzfristig brennbar von 100 bis zu 400 Grad Celsius. Der Klebeflansch mit einer Flanschbreite von 50 mm ist geeignet zur Anbindung von Abdichtungen im Verbund, gemäß DIN 18534, für alle Wassereinwirkungsklassen. Der Losflansch dient dem Einklemmen von Kunststoff- und Elastomer-Dichtungsbahnen sowie Kaltbitumenabdichtungen und ist damit nur für den Einsatz bei Feuchtigkeitssperren geeignet. Der Auslaufstutzen ist für den Anschluss an SML-Rohre geeignet. Ein Potentialausgleich ist nicht erforderlich.

Allgemeine Merkmale

Norm	EN 1253-1
Nennweite (DN)	100
Außendurchmesser (DA)	110 mm
Zulassung	Z-19.53-2414,Z-19.53-2414_V,Z-19.17-1719,Z-19.17-1719_V
Geruchsverschluss	inklusive

Ausführung

System	125
Abdichtung am Aufsatzstück	Anschlussrand
Abdichtung am Grundkörper	Klebeflansch (geeignet für Feuchtigkeitssperren)
Wassereinwirkungsklasse nach DIN 18534-1 (bis einschließlich)	W3-I
Sperwasserhöhe	50 mm

Abmessungen

Höhenverstellbarkeit	
Gewicht netto	2,63 kg
Gewicht brutto	3,22 kg
Durchmesser	348 mm
Art der Höhenverstellbarkeit	teleskopisches Aufsatzstück
Länge	348 mm
Breite	348 mm
Verpackungsmaß Länge	360 mm
Verpackungsmaß Breite	360 mm
Verpackungsmaß Höhe	250 mm

Behälter/Grundkörper

Auslauf Anzahl	1
Material Grundkörper	Ecoguss resistant
Stutzen Ausführung	senkrecht

Abdeckungsmerkmale

Abdeckungsart
Abdeckung Material
Abdeckung Farbe
Abdeckung Breite
Abdeckung Länge
Rahmen Material
Verriegelung
Belastungsklasse
Rost Design
Rutschhemmklasse
Rahmen Breite
Rahmen Länge
Bodenbelaghöhe max.
Aufsatzstück
Aufsatzstück Material

Designrost
Edelstahl 1.4301 (V2A)
silber
120 mm
120 mm
Edelstahl 1.4301 (V2A)
Lock & Lift
L 15 (EN 1253-1)
Kessel
R9 nach DIN 51130; C nach DIN 51097
132 mm
132 mm
16 mm
höhenverstellbar
ABS

Pumpenkennlinie