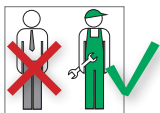


Heizkörper-Anschlussset FIX KIT Trockenbau für Ständerwände

Profilmittenabstand 625 mm C- oder U-Trockenbauprofil



Arbeiten an Heizungs- und Trinkwasseranlagen müssen von qualifiziertem Fachpersonal und in Übereinstimmung mit den jeweils gültigen Vorschriften, Richtlinien und Regeln der Technik ausgeführt werden.



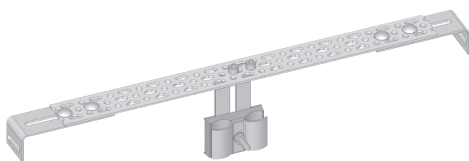
Besonders zu beachten sind:

DIN 14336: Heizungsanlagen in Gebäuden - Installationen

DIN 18380: Heizanlagen und zentrale Wassererwärmungsanlagen

VDI 2035: Steinbildung in Warmwasserheizungsanlagen

BGV: Berufsgenossenschaftliche Vorschriften

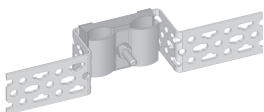


Montagesystem FIX KIT

Heizkörper-Anschlusssets zur einfachen Rohrinstallation für Kompaktheizkörper mit verdecktem Wandanschluss (Achsabstand 50 mm).

Weitere bei Simplex erhältliche Komponenten:

- **Heizkörper-Anschlussset Mauerwerk**
für Wandschlitzmontage
Art.-Nr. F13566
- **Heizkörper-Anschlussblock**
zur Montage mit Stockschrauben M8
Art.-Nr. F13568
- **Kupfer-Rohrbogen 15 mm (vernickelt)**
Achsabstand 50 mm,
inkl. Isolierschlauch (Dämmdicke 13 mm
mit Wärmeleitfähigkeit 0,040 W/(mK))
Art.-Nr. F13567



Die Abbildungen sind symbolisch und können vom jeweiligen Produkt abweichen. Technische Änderungen und Irrtum vorbehalten.

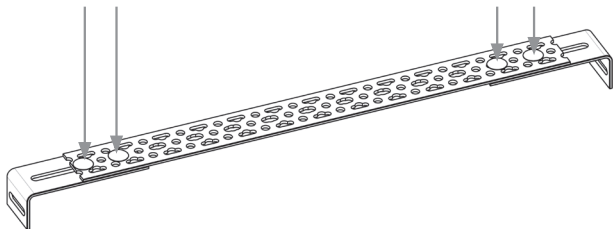
K80400670 02/2017

Simplex Armaturen & Systeme GmbH | D-88260 Argenbühl

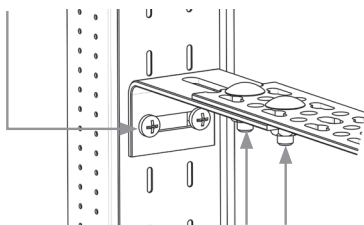
Tel. +49 75 66 94 08-0 | Fax +49 75 66 94 08-75 | www.simplex-armaturen.de

Montage

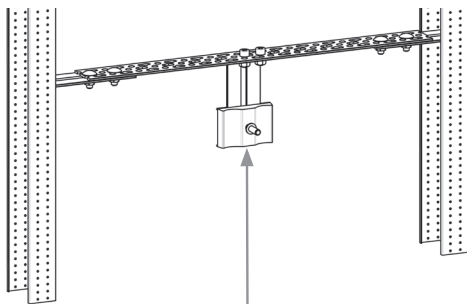
- 1 Bei kleinerem Mittenabstand der Montageprofile Schiene um Abstandsdifferenz kürzen. Befestigungswinkel mit Schlossschrauben locker anbringen.



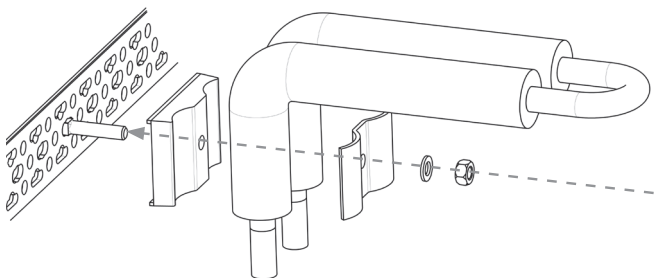
- 2 Befestigungswinkel in gewünschter Höhe auf beiden Seiten mittels Blechschrauben am Profil befestigen.



- 3 Schiene ausrichten und mit den 4 Schlossschrauben fixieren.



- 4 Klemmblock an gewünschter Stelle vormontieren.



- 5 Rohrbogen mit Klemmsystem gemäß Abbildung aufstecken und Mutter aufschrauben.