



Produktdatenblatt

HEWI active+ Winkelgriff mit Brausehalter, Sonderlängen 801.33D2S

HEWI



Abbildung ähnlich

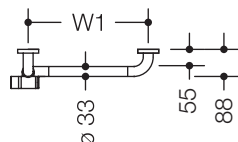
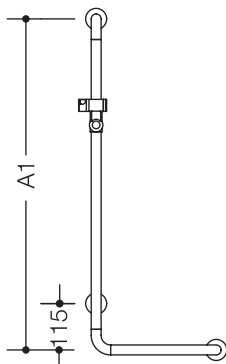
HEWI active+ Winkelgriff mit Brausehalter, Sonderlängen 801.33D2S

- senkrecht und waagrecht angeordnete, im rechten Winkel verbundene Stangen mit Stahl-Befestigungsrosetten und Brausehalter
- dient im Dusch- und Wannenbereich zum Festhalten und Abstützen
- senkrechte Länge auf Maß gefertigt von 600 mm bis 1250 mm, waagrechte Länge auf Maß gefertigt von 300 mm bis 850 mm
- 88 mm tief, lichter Abstand zur Wand 55 mm, Stangendurchmesser 33 mm, Rosettendurchmesser 70 mm
- geeignet für Handbrausen verschiedener Hersteller
- Brausehalter kann stufenlos geneigt und nach Ziehen oder Drücken eines großflächigen Hebels in der Höhe verstellt werden
- konische Aufnahme am Brausehalter erleichtert das Einhängen der Handbrause
- mit durchgehendem, korrosionsgeschütztem Stahlkern
- Montage an der Wand mit wandspezifischem Befestigungsmaterial und Rosetten von HEWI
- links- und rechtsseitig montierbar
- Verwendung Einhängesitz
900.51.1..., 802.51...1..., W1 = min. 370 mm
950.51.1..., W1 = min. 410 mm
801.51...100, W1 = min. 480 mm
801.51...110, 801.51...115, W1 = min. 590 mm
- aus hochglänzendem Polyamid in HEWI Farbe 98 (Signalweiß), mit antimikrobiell wirksamen Mikrosilber



HEWI active+

Abmessungen in mm



Farbe

98

Technische Änderungen vorbehalten, 28.04.2021

HEWI Heinrich Wilke GmbH
Postfach 1260
D-34442 Bad Arolsen

Telefon: +49 5691 82-0
Telefax: +49 5691 82-319

info@hewi.de
www.hewi.com