

WPV - JUPITER KOMBI Woltman-Verbundwasserzähler

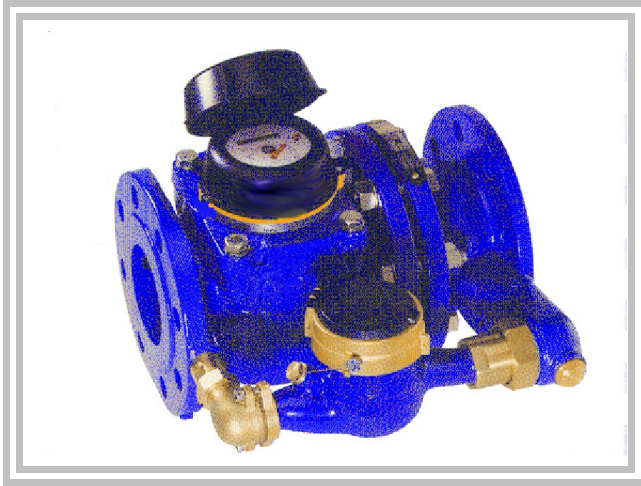


Abb. Ähnlich!!

ANWENDUNG

- Abgabezähler für sehr stark schwankende Durchflüsse
- Baulängen analog Woltmanzähler WS
- Bewegliches Längenausgleichsstück (Zubehör) zum Ausgleich auf DIN-Baulänge optional lieferbar

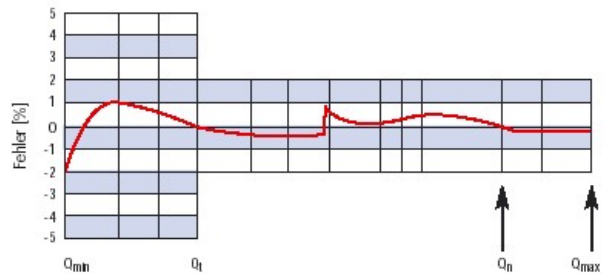
MERKMALE

- Kurzbaulänge
- Kaltwasser bis 30°C (Sicherheit bis 50°C)
- Langzeit-Lagerung
- DN 50 – 150 mm
- Keine Messfehler im Umschaltbereich
- Montagefreundlich
- Gute Langzeit-Messstabilität
- Einfache Ersatzteilhaltung
- Geringes Gewicht

AUSFÜHRUNG

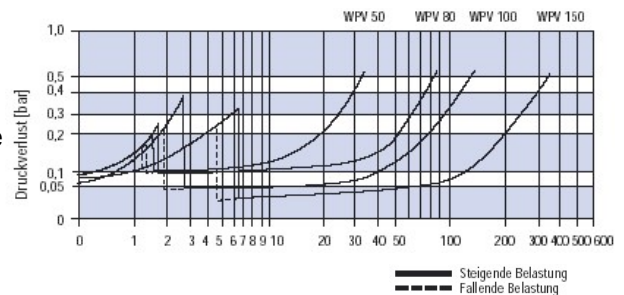
- Hauptzähler mit herausnehmbarem Messeinsatz und Multifunktionszählwerk
- Nebenzähler in Nassläufer-Ausführung
- Nebenzähleranbringung:
Rechts vom Hauptzähler in Fließrichtung gesehen
- Betriebsdruck: bis 16 bar
- Einbaulage: waagrecht
- Anschlussflansche nach PN 16
- Eichung nach EO 6
- Spülanschluss G 1/2 an der Umgangsleitung

Fehlerkurve



Durchfluß in m³/h

Druckverlustkurve



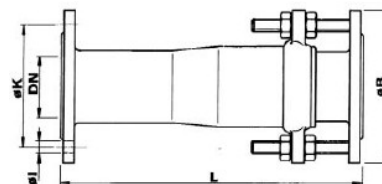
Durchfluß in m³/h

SONDERAUSFÜHRUNGEN

- Nebenzähler links
- Abweichende Flanschbohrungen
- Beliebige Einbaulage
- Integrierte Geber für Fernzählung und Durchflussmessung

BEWEGLICHE LÄNGENAUSGLEICHSTÜCKE

zum Ausgleich der Kurzbaulänge
in Normalbaulänge nach DIN stehen auf Wunsch



WPV - JUPITER KOMBI

Woltman-Verbundwasserzähler

TECHNISCHE DATEN

Bauart		WPV – JUPITER KOMBI					
Anschluss-Nennweite	DN	mm	50	80	100	150	
Zählergröße	Qn	m³/h	14	40	60	150	
Größe des Nebenzählers	Qn	m³/h	2,5	2,5	2,5	10	
Baulänge	nach DIN 19625	L	mm	270	300	360	500 ±15
	nach DIN ISO 4064	L	mm	-	-	-	500 ±15
Breite	B	mm	190	220	220	290	
	b	mm	85	110	110	145	
Höhe	H	mm	123	140	140	212	
	H	mm	75	94	106	135	
Ausbauhöhe Messeinsatz	A	mm	225	265	265	445	
Anzahl der Schrauben		Stück	4	*(4) 8	8	8	
Lochkreisdurchmesser	Ø K	mm	125	160	180	240	
Schraubenlochdurchmesser	Ø I	mm	18	18	18	22	
Höchstbelastung kurzfristig		m³/h	70	200	220	565	
Dauerbelastung		m³/h	35	120	180	425	
Übergangsdurchfluss Q _t		m³/h	0,0375			0,15	
Untere Messbereichsgrenze		m³/h	0,020			0,080	
Umschaldurchfluss	steigend	m³/h	1,9		2,8		6,2
	fallend	m³/h	1,2		1,6		4,8
Gewicht des kompletten Zählers		kg	17,4	25,3	*(32) 33		68
Anzeigenbereich der Zifferblätter	Hauptzähler	max.	10 ⁶			10 ⁷	
	Nebenzähler	max.	10 ⁵			10 ⁵	
		min.	0,05			0,05	

