

Inhaltsverzeichnis

Sicherheitshinweise 1
Lieferumfang 1
Montagereihenfolge 1

Sicherheitshinweise

HINWEIS!
Nachfolgend erhalten Sie einige Hinweise für den Umbau. Die Hinweise können nicht vollständig sein, da die Anlagengegebenheiten vor Ort sehr unterschiedlich sind. Die nachfolgenden Hinweise sind in jedem Fall zu beachten!

VORSICHT!
Verletzungsgefahr durch unsachgemäße Handhabung!
Gefährdungen wie Prellungen, Quetschungen und Schnittverletzungen sind durch unsachgemäße Handhabung möglich. Deshalb:

- ➔ Tragen Sie bei Handhabung und Transport eine Persönliche Schutzausrüstung (Sicherheitsschuhe und Schutzhandschuhe).
- ➔ Sorgen Sie vor Beginn der Arbeiten für ausreichende Montagefreiheit.
- ➔ Gehen Sie mit offenen scharfkantigen Bauteilen vorsichtig um.

➔ Halten Sie neben diesen Hinweisen die allgemein üblichen Sicherheits- und Schutzmaßnahmen für Fachinstallateure ein.

Lieferumfang

Kürzel	Menge	Bedeutung
①+②	2	Übergangsstück 1¼" IG
③	1	Wellrohr DN 25, kurz
④	1	T-Stück 1¼" IGxIGxIG
⑤	1	Reduzierstück 1/ ¼" x ½"
⑥	1	Entlüftungsventil ½"
⑦+⑧	2	Übergangsstück 1¼" AG
⑨	1	Wellrohr DN 25, lang

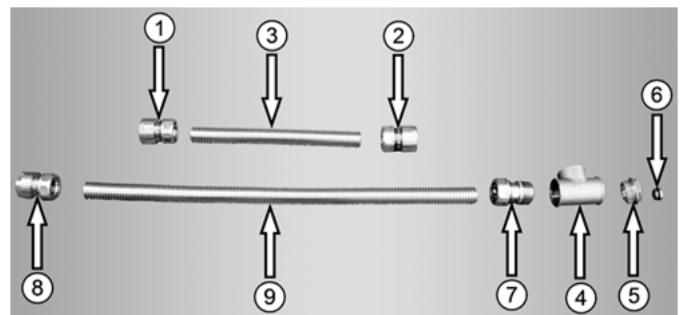


Abb./Fig. 1: Lieferumfang

Montagereihenfolge

HINWEIS!
Die Wellrohre können bei Bedarf mit einem Rohrschneider sauber und gratfrei im Wellental eingekürzt und ggf. mit einem Innenentgrater entgratet werden.



Abb./Fig. 2: Einkürzen des Wellrohres

- ➔ Montieren Sie das Übergangsstück 1/4" IG ① gewinde-dichtend an den Rücklauf der Außeneinheit.
- ➔ Montieren Sie das Übergangsstück 1/4" IG ① gewinde-dichtend an die Rücklaufleitung.
- ➔ Biegen Sie das Wellrohr DN 25 ③ in die benötigte Position.
- ➔ Lösen Sie die Muttern der Übergangsstücke 1/4" IG ①+② um eine Viertel Umdrehung.

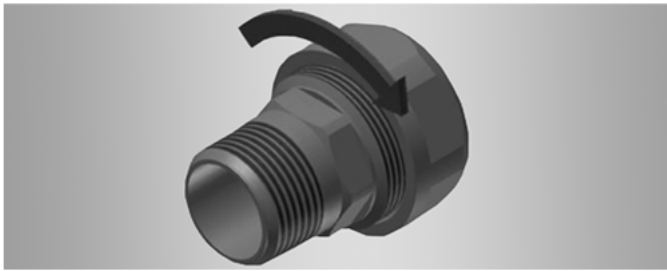


Abb./Fig. 3: Lösen der Mutter um 1/4 Umdrehung

- ➔ Schieben Sie das Wellrohr DN 25 ③ bis zum Einrasten in die Verbinder.

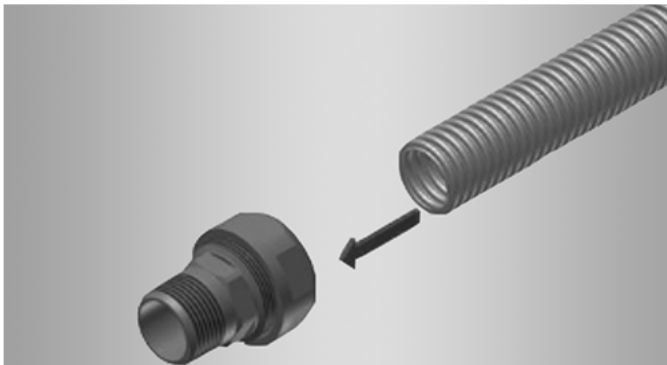


Abb./Fig. 4: Einschieben des Wellrohres in den Verbinder

- ➔ Ziehen Sie die Muttern mit einem Gabelschlüssel fest an.

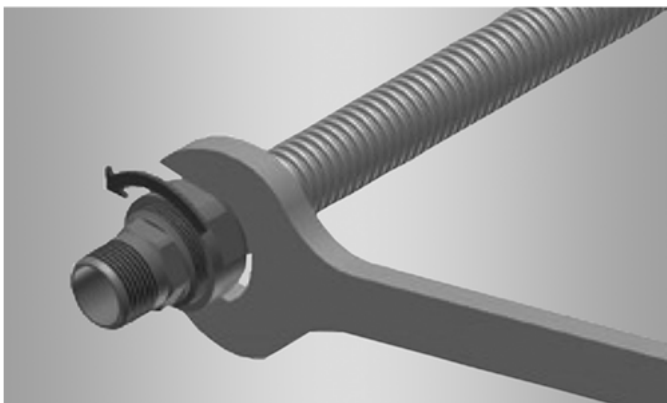


Abb./Fig. 5: Anziehen der Mutter

- ➔ Montieren Sie das T-Stück 1/4" IGxIGxIG ④ gewinde-dichtend an den Vorlauf der Außeneinheit, wobei ein Abgang des T-Stücks nach oben gerichtet sein muss.
- ➔ Montieren Sie das Reduzierstück 1/4" x 1/2" ⑤ gewinde-dichtend an den nach oben zeigenden Abgang des T-Stücks.
- ➔ Schrauben Sie das Entlüftungsventil 1/2" ⑥ in das Reduzierstück 1/4" x 1/2" ⑤ ein.
- ➔ Montieren Sie das Übergangsstück 1/4" AG ⑦ gewinde-dichtend an das T-Stück 1/4" IGxIGxIG ④.
- ➔ Montieren Sie das Übergangsstück 1/4" IG ⑧ gewinde-dichtend an die Vorlaufleitung.
- ➔ Biegen Sie das Wellrohr DN 25 ⑨ in die benötigte Position.
- ➔ Lösen Sie die Muttern der Übergangsstücke 1/4" IG ⑦+⑧ um eine Viertel Umdrehung.
- ➔ Schieben Sie das Wellrohr DN 25 ⑨ bis zum Einrasten in die Verbinder.
- ➔ Ziehen Sie die Muttern mit einem Gabelschlüssel fest an.

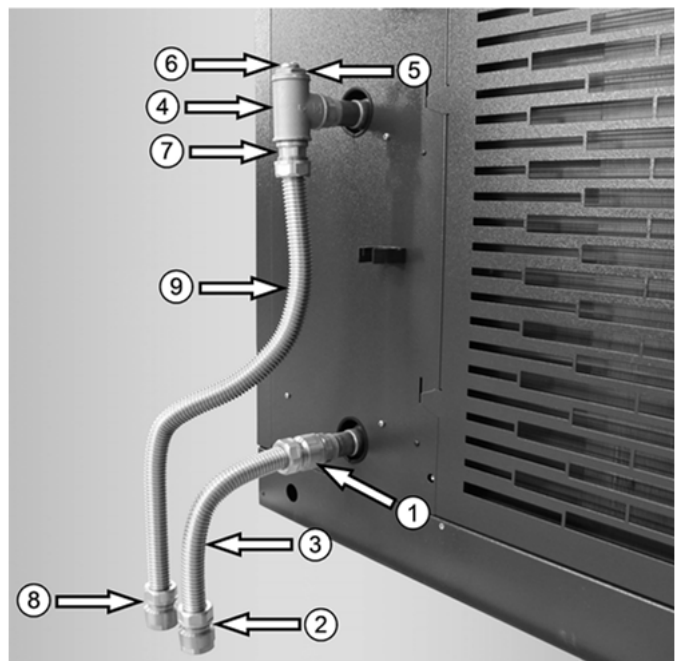


Abb./Fig. 6: Montage Anschluss-Set