



## Sanpress-T-Stück G $\frac{1}{4}$ , mit Einsteckende mit SC-Contur

- für Probenahmeventil, Entleerungsventil, nachträglichen Einbau von Probenahmestelle in Rohrleitung, Anschluss von Entleerungsventil in Verbindung mit Kugelhahn
- Pressanschluss, Einsteckende, G-Gewinde

### Ausstattung

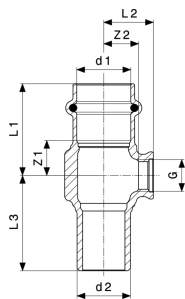
Dichtelement EPDM

### Hinweis

In Rohrleitungen die Sanpress-Schiebemuffe Modell 2215.5 verwenden.

### Modell 2217.4

### Artikel 705 626



## Eigenschaften

Rohraußendurchmesser 1	d1	28
Gewinde zylindrisch	G	$\frac{1}{4}$
Rohraußendurchmesser 2	d2	28
Z-Maß 1	Z1	17 mm
Z-Maß 2	Z2	17 mm
Länge 1	L1	40 mm
Länge 2	L2	24 mm
Länge 3	L3	41 mm
Gewicht	163 g	
Volumen	248,64 cm <sup>3</sup>	



**Sanpress-T-Stück**  
**G $\frac{1}{4}$ , mit Einsteckende**  
**mit SC-Contur**  
**Modell 2217.4**  
**Artikel 705 626**

## Eigenschaften

---

Werkstoff

Rotguss oder  
Siliziumbronze