



## PRODUKTDATENBLATT

### Produktansicht



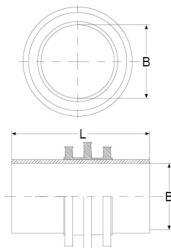
### Produktinformationen

|               |  |
|---------------|--|
| Artikelgruppe | Futterrohr FE/Edelstahl                                |
| Artikelnummer | <b>CRA22617</b>  |
| EAN / GTIN    | 4260431850438  |
| Bezeichnung   | Futterrohr FE/Edelstahl DN 200, für Wandstärke 36,5 cm |

### Produktbeschreibung

Edelstahl-Futterrohr (Echtmaß) zum einbetonieren in WU-Beton; als Aussparung zum nachträglichen Einbau von Rohren und Kabeln mittels Crassus Pressdichtungen; druckwasserdichte, umlaufende Crassus 3-Stegdichtung zur Verhinderung von eindringendem Geruch, Gas oder Wasser; 2 Deckel als Einbauhilfen

### Technische Abbildung



### Bemaßung

|                      |        |
|----------------------|--------|
| B   Innendurchmesser | 200 mm |
| L   Länge            | 365 mm |

### Spezifikation

|             |                                |
|-------------|--------------------------------|
| Druckdichte | 2.5 bar                        |
| Gewicht     | 4.05 kg                        |
| Material    | Rostfreier Edelstahl V2A, EPDM |

|                  |     |
|------------------|-----|
| <b>Prüfungen</b> | MPA |
|------------------|-----|

### Beständigkeit

|                   |   |
|-------------------|---|
| UV-beständig      | ✓ |
| Erdreichgeeignet  | ✓ |
| Unterputzgeeignet | ✓ |

