

SANIT SpülkastenEntkalkung

Beschreibung

Der Unterputzspülkasten zählt seit vielen Jahren zum Standard in einem modernen Bad. Er ist praktisch unsichtbar in der Wand versteckt, was dem Bad viel mehr Raum schenkt. Durch ein wandhängendes WC kann der Boden ohne Probleme gewischt werden und auch optisch wertet der Unterputzspülkasten ein Badezimmer deutlich auf. Doch bei all den Vorteilen eines Unterputzspülkastens hat er auch einen Nachteil. Er ist fest in der Wand montiert, und durch das kalkhaltige Wasser in vielen europäischen Haushalten sehr belastet.

Durch verkalkte Bauteile und Dichtungen gehen jedes Jahr tausende Liter Wasser in europäischen Haushalten verloren, ohne gebraucht worden zu sein. Es gibt zwar Ersatzteile und Dichtungen für viele Spülkasten, doch wenn sich der Kalk durch poröse Dichtungen an manchen Stellen festsetzt und sich eine Kalknase bildet, können auch neue Ersatzteile diesen nicht mehr abdichten. Die Kalknase bezieht sich auf die Dichtstelle unterhalb des Korbes. In dem sogenannten Bassin/Korb befindet sich die Heberglocke die auf und ab geht bei dem Spülvorgang. Ebenso ist das Spülrohr, das sich unter den Abdichtungen des Spülkastens befindet und zur WC-Keramik führt, von Kalk betroffen. Nach einigen Jahren kann das Spülrohr sich schon so zugesetzt haben, dass die Spüleistung nicht mehr ausreicht und deswegen ein zweites Mal gespült werden muss, was den Wasserverbrauch pro Spülkasten verdoppelt. In diesem Fall muss der Unterputzspülkasten getauscht werden, was eine hohe finanzielle Belastung für jeden Eigentümer darstellt.

Durch unsere Entkalkungspumpe mit patentiertem Reinigungsaufsatz ist es jetzt möglich einen Unterputzspülkasten, egal welchen Herstellers, im Durchlauf, kontaktlos und vollumfänglich zu reinigen. Für die Reinigung muss lediglich die WC-Keramik demontiert werden, und unser Reinigungsaufsatz an den Gewindestangen des Unterputzspülkastens gesichert werden. Im nächsten Schritt wird der Vorlauf unserer Entkalkungspumpe in die Öffnung der Drückertaste geschoben bis tief in den Unterputzspülkasten. Im Optimalfall mit unserer dazugehörigen Reinigungsdüse, die durch ihre Bohrungen einen geringen Druck erzeugt, und somit den Kalk im Spülrohr leichter entfernt. Als nächstes wird der Rücklauf unserer Pumpe an unseren Reinigungsaufsatz angeschlossen, was dafür sorgt, dass das Reinigungsmedium im Spülkasten wieder direkt in unsere Pumpe läuft und somit ein Kreislauf erzeugt wird. Nach etwa 30 Minuten spülen mit einem neuen Entkalkungsmittel ist das Innenleben des Unterputzspülkastens wieder frei von Ablagerungen.

Anwendungsgebiete

- Unterputzspülkästen aller Hersteller
- Entkalkung des Spülbogens, Glockendichtung uvm.
- Verhindert unnötigen Wasserverbrauch durch nachlaufendes Wasser
- sorgt für einen störungsfreien Betrieb



SANIT

SANIT-CHEMIE
Reinigungsmittel
und -geräte GmbH
Dieselstraße 38
74211 Leingarten

Telefon: +49 7131 90210-0
Telefax: +49 7131 404360

E-Mail: info@sanit-chemie.de
Internet: www.sanit-chemie.de



Aus dem Sortiment:



Produktinformationsblatt



Anwendung

Zu Beginn wird die Drückertaste und innenliegende Bauteile (Glockendichtung etc.) vom Spülkasten demontiert. Im Anschluss daran die WC Keramik von der Wand nehmen. Die Reinigungsvorrichtung wird in das Spülrohr in der Wand eingesetzt und mittels den vorhandenen Gewindestangen gesichert um ein verrutschen oder entfernen zu verhindern. Der Vorlauf des KalkMax mit der Reinigungsdüse in das Innere des Unterputzspülkasten halten und den Nachlauf an der Reinigungsvorrichtung befestigen. Anschließend einfach den KalkMax anschalten und den Spülkasten im Durchlauf spülen und reinigen lassen.



SANIT-CHEMIE
Reinigungsmittel
und -geräte GmbH
Dieselstraße 38
74211 Leingarten

Telefon: +49 7131 90210-0
Telefax: +49 7131 404360

E-Mail: info@sanit-chemie.de
Internet: www.sanit-chemie.de

Funktionsweise:



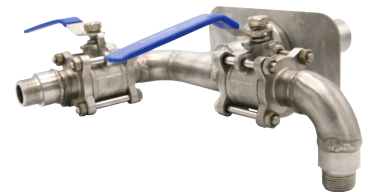
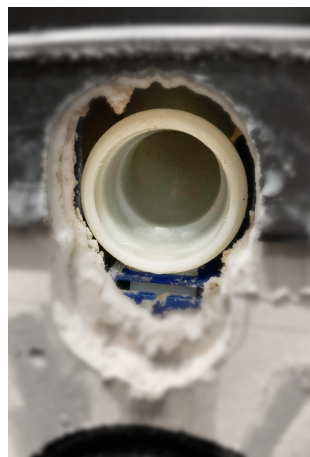
Aus dem Sortiment:



Vorher:



Nachher:



Lieferformen

Menge/VE	Inhalt	Artikel-Nr.
1 / 1	1 Stück	3415