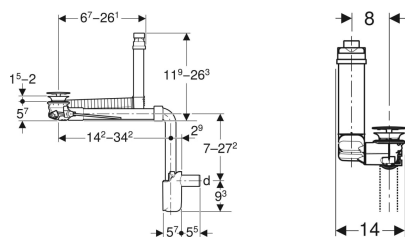


Waschbeckenablauf Raumsparmodell, schmale Ausführung, mit Hebelbetätigung und Ventilabdeckung, Abgang horizontal, für Geberit ONE Waschtisch Abgang vertikal



Beispielbild



Verwendungszwecke

- Für Waschtische ohne sichtbaren Überlauf
- Für Waschtische mit einer Materialstärke von 15–20 mm im Bereich des Ablaufventils
- Zum platzsparenden Einbau bei Waschtischen mit Unterschrank ohne Geruchsverschlussausschnitt
- Zum platzsparenden Einbau bei Waschtischen

Eigenschaften

- Güteüberwacht nach EN 274-3

Lieferumfang

- Ablaufventil
- Anschlussbogen 90° aus PP
- Betätigungshebel
- Manschette aus EPDM
- Stopfen
- Tauchrohrgeruchsverschluss
- Ventilabdeckung aus Keramik
- Waschbeckenanschluss

- Hygienisch durch optimales Strömungsverhalten
- Ablaufventil verschließbar
- Betätigung über Hebelgestänge
- Überlauffunktion unsichtbar
- Länge und Höhe an Waschbecken anpassbar
- Mit integriertem Haarsieb

Technische Daten

Sperrwasserhöhe	50 mm
Werkstoff	Messing verchromt / Kunststoff / Sanitärkeramik

Art.-Nr.	Farbe / Oberfläche	d, ø	Ablaufleistung	L	B	VE1
152.051.01.1	weiß	32 mm	0.6 l/s	14.2–34.2 cm	14 cm	1 St.
152.061.01.1	weiß	40 mm	0.6 l/s	14.2–34.2 cm	14 cm	1 St.

Zubehör

- Geberit Drehbetätigung mit Kabelzug
- Geberit Flachdichtung



- Für Waschtische mit Materialstärke 8–15 mm im Bereich des Ablaufventils muss zusätzlich die Flachdichtung Art.-Nr. 245.413.00.1 verwendet werden