

V6002

Rückflussverhinderer

Anwendung

Die Rückflussverhinderer der Serie V6002 werden in Heiz- und Klimasystemen (HVAC) zur selbstständigen Verhinderung des Rückdrückens, Rückfließens und Rücksaugens von Heiz- oder Kühlwasser eingesetzt.

Die Rückflussverhinderer sind für den Einbau in horizontale und vertikale Rohrleitungen geeignet. Die optimierte Gehäuseform und die Konstruktion des Innenteils minimieren Turbulenzen und damit Druckverluste.

Zertifizierung

- CE
- Gemäß Richtlinie 2014/68/EU
- 100% Prüfung gemäß EN 12266

Besondere Merkmale

- Nennweiten von DN40 bis DN200
- Geeignet für Heizungswasser mit bis zu 50% Glykol
- Korrosionsbeständige Ausführung

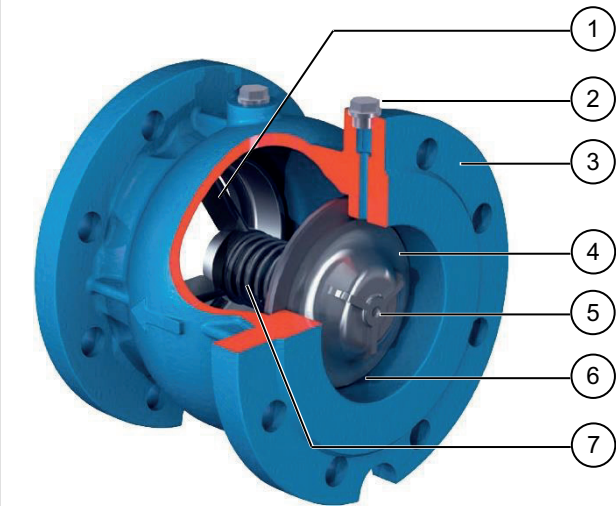


Technische Daten

Druckwerte	
Nenndruck:	PN16
Spezifikationen	
Gehäusekonstruktion:	Flansche: EN 1092 ISO 7005 Ausführung: EN 12516, EN 12334
Baugröße:	DN40 - DN200
Temperaturbereich:	-10 bis 150°C

Hinweis: Nicht geeignet für Dampf

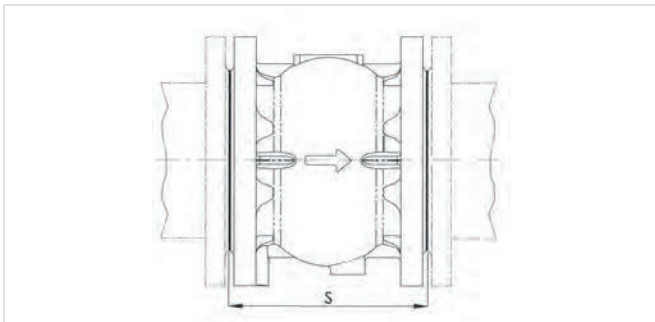
Aufbau

Übersicht	Komponenten	Werkstoffe
	1 Kegelführung	Edelstahlgehäuse ASTM A351 gr. CF8
	2 Verschlussstopfen	AISI 304 + O-Ring / FKM (Viton®)
	3 Gehäuse	Gusseisen EN GJL250 Epoxy-beschichtet
	4 Dichtkegel	Edelstahlgehäuse ASTM A351 gr. CF8
	5 Spindel	Edelstahlgehäuse ASTM A351 gr.
	6 Dichtring	FKM (Viton®)
	7 Feder	Edelstahl, AISI 304

Einbauhinweise

Anforderungen an den Einbau

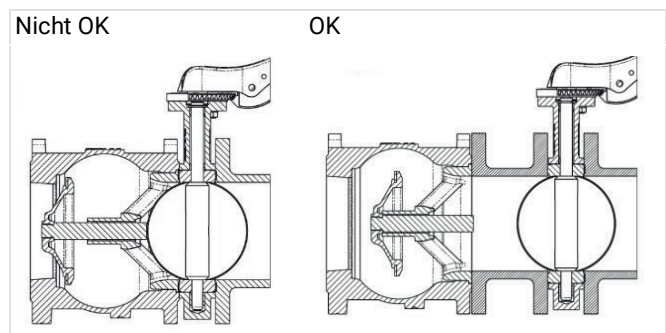
- Positionieren Sie den Rückflussverhinderer zwischen den Rohrflanschen und setzen die Dichtung zwischen den Flanschen ein. Achten Sie auf den korrekten Sitz der Dichtung. Der Abstand S zwischen den Flanschen muss dem Maß A des Rückflussverhinderers entsprechen.
- Verwenden Sie die Schrauben nicht, um die Rohrleitung heranzuziehen. Die Schrauben müssen über Kreuz angezogen werden.



- Das Anschweißen der Flansche an die Rohrleitung muss vor der Montage des Rückflussverhinderers erfolgen.
- Stellen Sie sicher, dass die Anlage mit Kompensatoren ausgestattet ist, um Rohrbrüche oder Undichtigkeiten aufgrund von Spannungen und Schwingungen im Rohr oder Versatz zu vermeiden.

- Wasserschläge können zu Schäden und Brüchen führen. Neigungen, Verdrehungen und Versatz der Rohrleitung können die Ursache für eine übermäßige Belastung des Rückflussverhinderers sein. Zur weitgehenden Vermeidung dieser Auswirkungen, empfiehlt sich die Verwendung von elastischen Verbindungen.
- Werden heiße Flüssigkeiten eingesetzt, besteht Verbrühungsgefahr. In geöffneter Stellung hat der Rückflussverhinderer ein größeres Maß als die Nenn-Baulänge. Um Störungen zu vermeiden, ist auf einen angemessenen Abstand zwischen dem Rückflussverhinderer und anderen Ventilen bzw. Rohrkomponenten zu achten.

Einbaubeispiel



Technische Eigenschaften

Maximaler Druck

Flüssigkeiten	Max.
Ungefährliche Flüssigkeiten	16 bar
Wasser*	

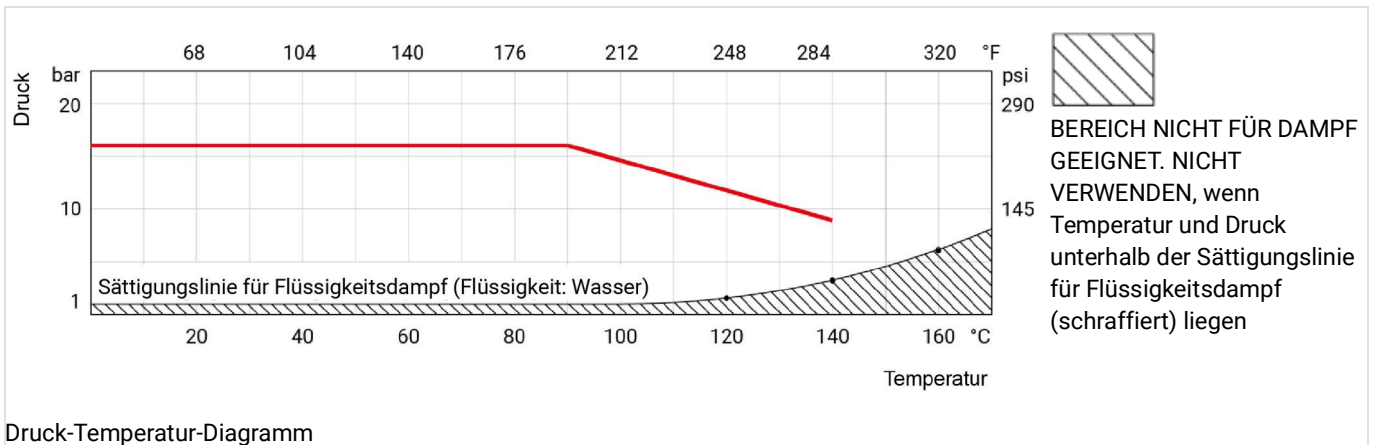
* Für die Zuführung, Verteilung und Entnahme von Wasser (DGRL 2014/68/EU 1.1.2b)

* mit max. 50 % Glykol gemäß VDI 2035

Temperatur

Temperatur	Min.	Max.	
		kontinuierlich	Spitze
	-10 °C	150 °C	170 °C

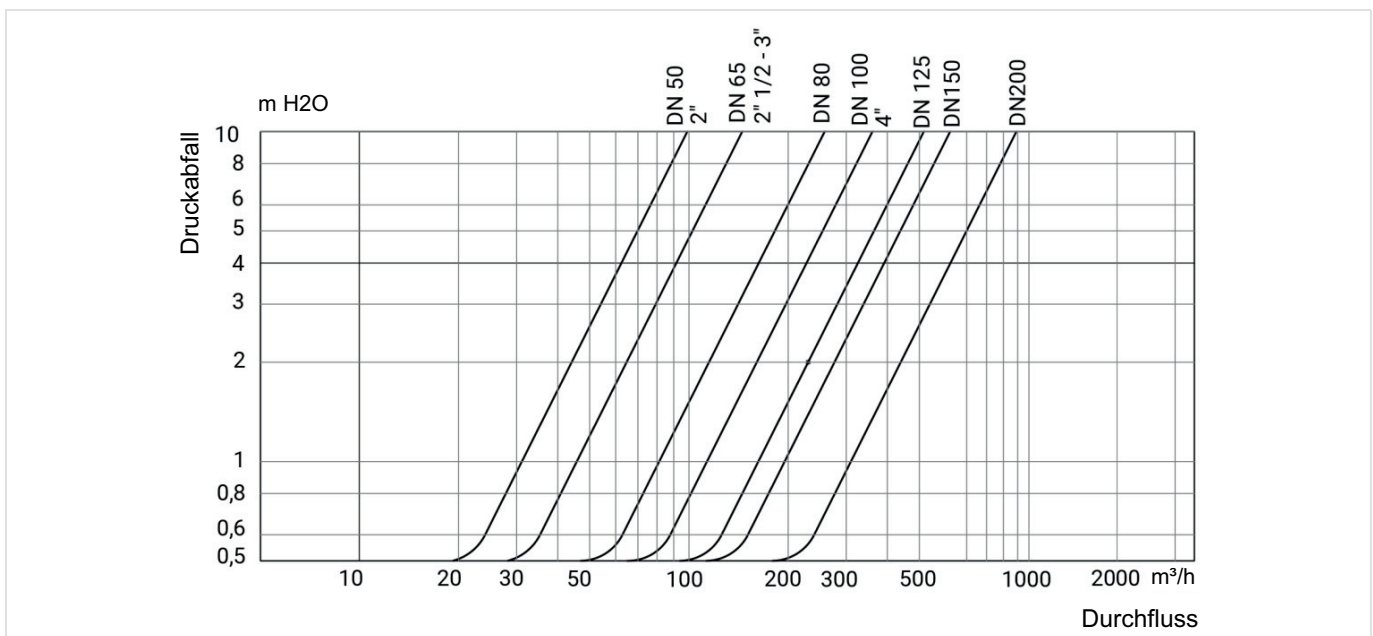
Hinweis: Der maximale Betriebsdruck fällt bei Temperaturanstieg ab; siehe das Druck-Temperatur-Diagramm.

**Minimaler Gegendruck**

0,1 bar

Öffnungsdifferenzdruck [mm H₂O]

Fließrichtung	DN							
	40	50	65	80	100	125	150	200
	693	639	647	592	624	570	526	639
	382	382	316	280	318	180	165	221
	510	510	480	436	470	375	345	429
ohne Feder 	125	125	165	155	152	203	185	208

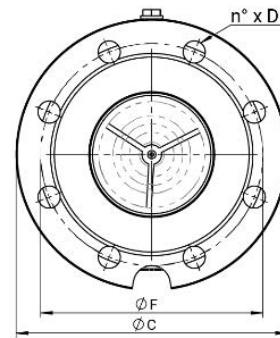
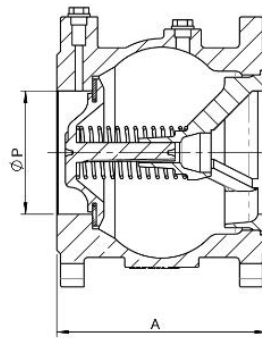
DruckabfallverhaltenFlüssigkeit: Wasser (1 m H₂O = 0,098 bar)**K_{VS}-Werte**

Baugröße	DN							
	40	50	65	80	100	125	150	200
k _{VS} -Wert (m ³ /h)	99	99	145	258	360	516	620	985

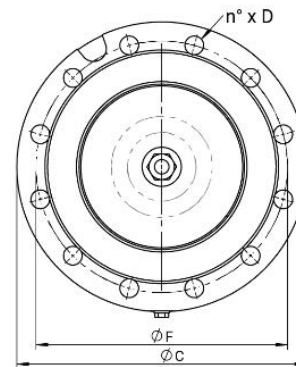
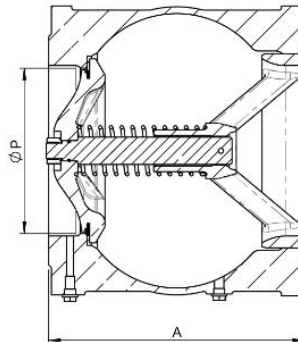
Abmessungen

Übersicht

DN40 - DN150



DN200



Artikelnummer	DN	Abmessungen					Gewicht (kg)
		P	A	C	F	n° x D	
V60020040	40	50	100	165	110	4 x M16	5,6
V60020050	50	50	100	165	125	4 x M18	5,6
V60020065	65	65	120	185	145	4 x M18	7,6
V60020080	80	80	140	200	160	8 x M18	9,8
V60020100	100	100	170	220	180	8 x M18	13,8
V60020125	125	125	200	250	210	8 x M18	20,6
V60020150	150	145	230	285	240	8 x M22	28,6
V60020200	200	194	300	340	295	12 x M22	48,6

Hinweis: Alle Bemaßungen in mm, sofern nicht anders angegeben.

Bestellinformation

Die folgenden Tabellen enthalten sämtliche Informationen, die Sie zum Bestellen eines Artikels Ihrer Wahl benötigen. Geben Sie beim Bestellen immer die Artikelnummer an.

Produktvarianten

DN	kvs-Wert	Gewicht (kg)	Artikelnummer
40	99	5,6	V60020040
50	99	5,6	V60020050
65	145	7,6	V60020065
80	258	9,8	V60020080
100	360	13,8	V60020100
125	216	20,6	V60020125
150	620	28,6	V60020150
200	985	48,6	V60020200

resideo

Ademco 1 GmbH

Hardhofweg 40
74821 Mosbach
DEUTSCHLAND
Tel.: +49 6261 81-0
info.de@resideo.com
resideo.com/de

Ademco 1 B.V. Zweigniederlassung Österreich

Office Park 1 / Top B02
1300 Wien - Schwechat
ÖSTERREICH
Tel.: +43 720 856 153
info.at@resideo.com
resideo.com/at

Pittway Sàrl

Zone d'Activités, La Pièce 6
1180 Rolle
SCHWEIZ
Tel.: +41 44 945 01 01
info.ch@resideo.com
resideo.com/ch