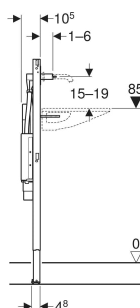
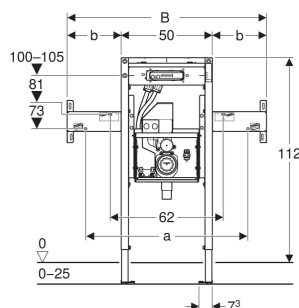


# Geberit Duofix Element für Geberit ONE Waschtisch verkürzte Ausladung und Geberit ONE Wandarmatur, teilhoch, mit UP-Drehgeruchsverschluss, mit UP-Clou



## VERWENDUNGSZWECKE

- Für Geberit Duofix Systemwände
- Zum Einbau in teilhohe Vorwände
- Für barrierefreies Bauen geeignet
- Für Fußbodenaufbauten 0–25 cm
- Für Geberit ONE Waschtische
- Für Geberit ONE Möbelwaschtische
- Für Geberit ONE Waschtischarmaturen, Wandmontage, für Geberit ONE Montageelement

## EIGENSCHAFTEN

- Statisch selbsttragender Rahmen, mit Pulverbeschichtung korrosionsgeschützt
- Passend zu Geberit ONE

- Fußplatten werkzeuglos in Geberit Duofix Systemschiene montierbar, ohne Zusatzkomponenten
- Fußstützen verzinkt korrosionsgeschützt, mit Rutschhemmung
- Traverse für Armatur höhenverstellbar
- Befestigung für Wandarmatur vormontiert
- UP-Geruchsverschluss mit Serviceöffnung
- Wandeinbaukasten mit Anschlussstutzen aus PE, ø 50 / 56 mm
- Wasseranschluss MasterFix- und MeplaFix-fähig
- Wasseranschluss an UP-Gehäuse, unten
- UP-Gehäuse für Geberit ONE Waschtischarmatur, vormontiert
- Verbindungsrohre zwischen UP-Gehäuse und Befestigung für Wandarmatur vormontiert
- Absperreinheiten in UP-Gehäuse integriert
- Elektroanschlussdose im UP-Gehäuse

## TECHNISCHE DATEN

|                  |       |
|------------------|-------|
| Werkstoff        | Stahl |
| Höhenverstellbar | Ja    |

## LIEFERUMFANG

- 2 Konsolen
- Bauschutze
- Kupplungsbuchse für Netzanschluss
- Befestigungsmaterial

## ZUBEHÖR

- Fertigbauset für Geberit ONE Waschtisch schwebendes Design
- Fertigbauset für Geberit ONE Möbelwaschtisch
- Geberit Duofix Set Fußverlängerungen Länge 20 cm

| Art.-Nr.            | a<br>cm | B<br>cm | b<br>cm | Breite Waschtisch<br>cm | H<br>cm | T<br>cm | VE1<br>St. |
|---------------------|---------|---------|---------|-------------------------|---------|---------|------------|
| 111.091.00.2<br>Neu | 59      | 80      | 15      | 75                      | 112–130 | 12      | 1          |

Neuer Artikel verfügbar ab 01.06.2025