

# Braukmann CBU142

## Einzelpumpen-Sicherheitstrennstation Zur Sicherung der Trinkwassergüte nach EN 1717

### Anwendung

Vollautomatische, anschlussfertige Sicherheitstrennstation in modularer Bauweise bestehend aus Behälter, freiem Auslauf Typ AB und vertikaler Hochdruckpumpe.

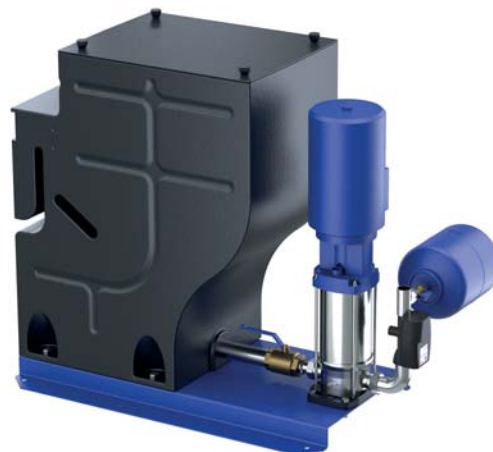
Als Sicherungseinrichtung zur Trennung von Trinkwasser und Flüssigkeiten der Kategorie 5 gemäß DIN EN 1717.

Die modulare Bauweise ermöglicht eine Abtrennung der Baugruppe für die Installation in Gebäuden mit eingeschränkten Platzverhältnissen.

Ein für Trinkwasser zugelassener Membrandruckbehälter befindet sich auf der Druckseite als Kontrollbehälter, sodass ein Durchfluss gemäß DIN 4807-5 gewährleistet ist.

### Besondere Merkmale

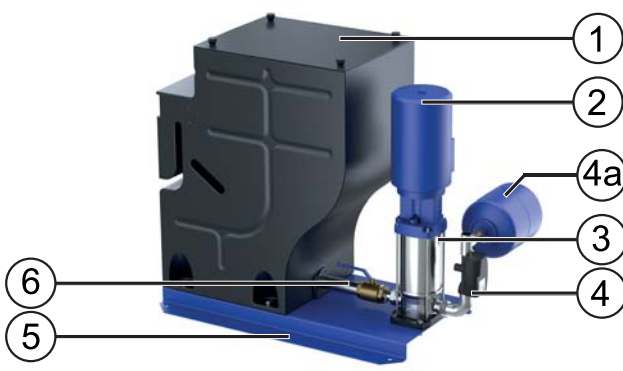
- Höchster Absicherungsgrad für Flüssigkeit der Kategorie 5
- Keine Verkeimungsgefahr durch hygienische Trennung von Trinkwasser- und Nicht-Trinkwasser
- Hygienische, gesundheitlich unbedenkliche Materialien gemäß KTW und W270
- Korrosionsbeständig durch Verwendung von hochwertigem, nichtrostendem Stahl
- Kompakte, platzsparende Bauweise
- Die anschlussfertig, vormontierte und geprüfte Baugruppe ermöglicht eine einfache und schnelle Inbetriebnahme
- Die Anlage wird druckabhängig eingeschaltet und strömungsabhängig ausgeschaltet
- Funktion- und Störungsanzeige über LED-Leuchten



### Technische Daten

Medien	
Medium:	Brauchwasser Kühlwasser Flüssigkeiten, die das Material weder chemisch noch mechanisch angreifen. max. +30 °C
Durchflussrate:	bis zu 8 m <sup>3</sup> /h, 2,22 l/s
Max. Förderhöhe:	76 m
Anschlüsse/Größen	
Anschlussgrößen:	G 1 1/4" - R 1 1/4"
Druckwerte	
Max. Betriebsdruck:	8 bar
Max. Pumpendruck:	8 bar
Spezifikationen	
Pumpenmotor:	1-Phasen-Wechselstrommotor
Anschluss-Spannung:	230 V, 50 Hz
Schutzklasse:	IP55
Wärmeklasse:	F
Leistung:	1,5 kW (P <sub>N</sub> )
Stromaufnahme:	9,0 A
Leergewicht:	81 kg
Tankvolumen:	100 Liter

## Aufbau

Übersicht	Komponenten	Werkstoffe
	1 Behälter	LLDPE
	2 Pumpengehäuse	Edelstahl
	3 Hochdruckpumpe	1.4301 (Pumpenabdeckung); Pumpengehäuse; Stufengehäuse; Auslassabdeckung
	4 Pumpensteuerggerät	-
	4a Membrandruckbehälter	Anschluss aus Edelstahl Durchflussarmatur gemäß DIN 4807-5
	5 Grundplatte	Stahl, pulverlackiert, blau
6 Rohrleitung	Rotguss/verchromter Stahl	
<b>Nicht dargestellte Komponenten:</b>		
	Hydraulik	Edelstahl
	Dichtung	EPDM
	Gleitlager	Aluminiumoxid
	Gleitringdichtung	Entspricht EN 12756
	Gleitring	Siliziumkarbid
	Gegenring	Hartkohle
	Elastomer	EPDM
	Membran	Trinkwassergeeignet

## Transport und Lagerung

Teile in der Originalverpackung aufbewahren und erst kurz vor der Installation auspacken.

Die folgenden Parameter gelten für Transport und Lagerung:

Parameter	Wert
Umgebung:	sauber, trocken und staubfrei
Min. Umgebungstemperatur:	0 °C
Max. Umgebungstemperatur:	+40 °C
Max. relative Luftfeuchtigkeit der Umgebung:	85 % *

\*nicht kondensierend

## Funktion

Die selbstansaugende Anlage saugt über den Saugstutzen das Fördermedium aus einem winkelförmigen Behälter an. In diesem Behälter befindet sich ein Wasservorrat von ca. 100 Litern, der vom Trinkwassernetz über ein Schwimmerventil über ein Einflussventil automatisch befüllt wird.

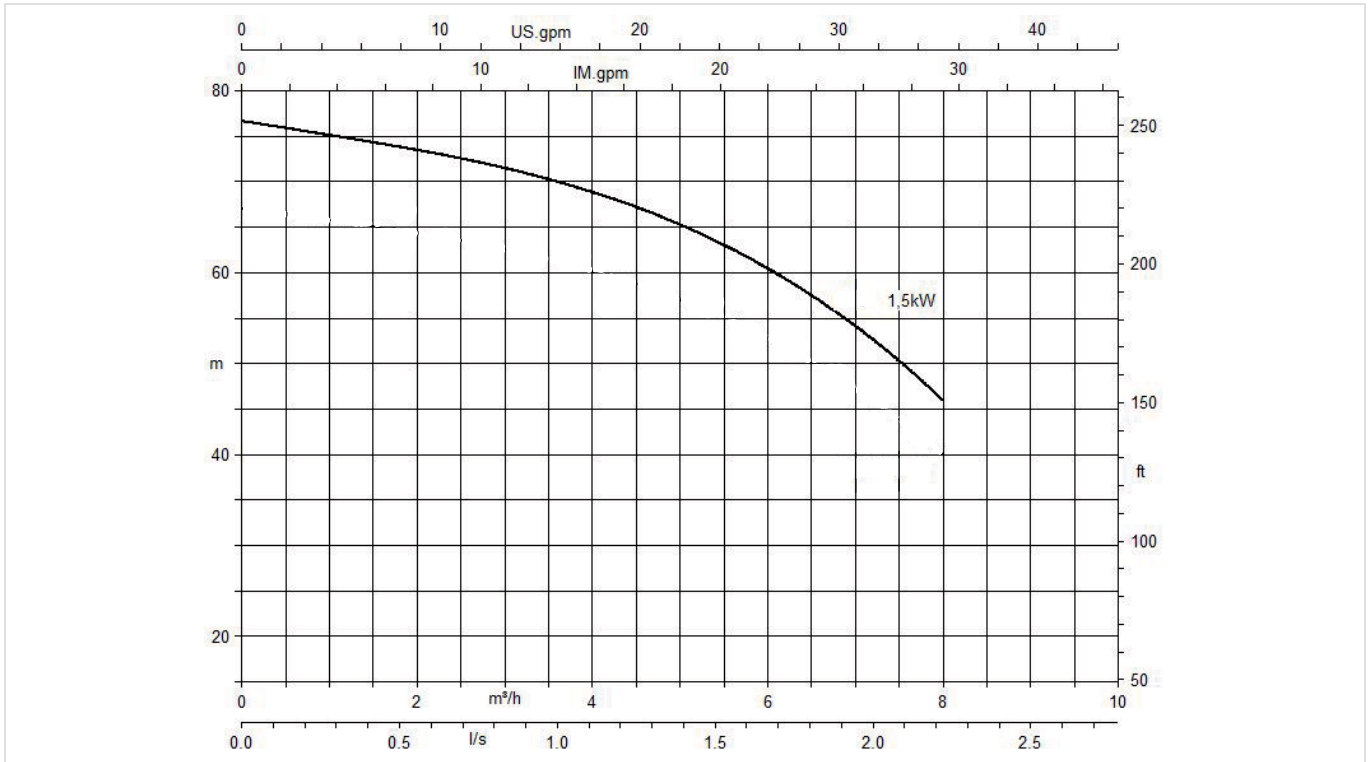
Die Pumpe wird über einen Druckschalter innerhalb der Steuerung an der Steckdose gesteuert. Sie behält den eingestellten Druck, indem Sie die Pumpe während des Absaugens wechselt. Die Werkseinstellung am Druckschalter beträgt 2,5 bar und die Pumpe läuft während jeder Operation 10 Sekunden über, um die Anzahl der Ein- und Ausschaltzyklen zu reduzieren. Das Gerät ist vor dem Trockenlaufen geschützt. Die CBU142 besteht aus einer mehrstufigen Hochdruck-Rotationspumpe mit Einlassabsperrentil. Der Rückflussverhinderer auf der Druckseite verhindert, dass die Pumpe bei Stillstand rückwärts durchströmt wird und entlastet die Gleitringdichtung der Pumpe.

Die vollautomatische Sicherheitstrennstation in Kompaktbauweise, bestehend aus:

- Vertikaler Hochdruckpumpe Movitec VE 6/08
- Pumpensteuerung: Brio 2000 mit vertikalem Ausgang nach oben
- Durchflussrate von 6,0 m<sup>3</sup>/h bei 6,0 bar
- Elektromechanischer Steuerung zur Sicherstellung des gewünschten Versorgungsdrucks an den Verbrauchsstellen

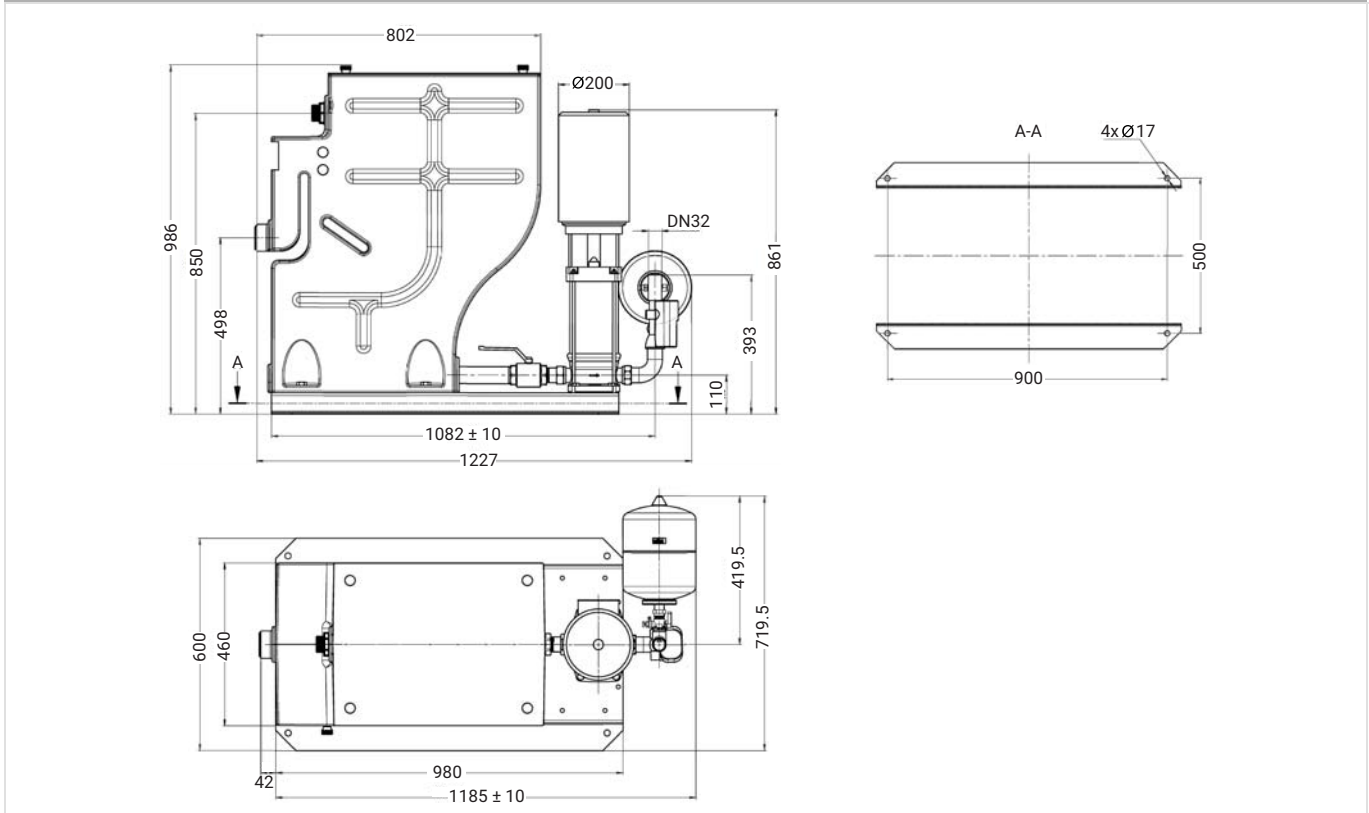
## Technische Eigenschaften

### Druckabfallverhalten



## Abmessungen

### Übersicht





Hinweis: Alle Bemaßungen in mm, sofern nicht anders angegeben.

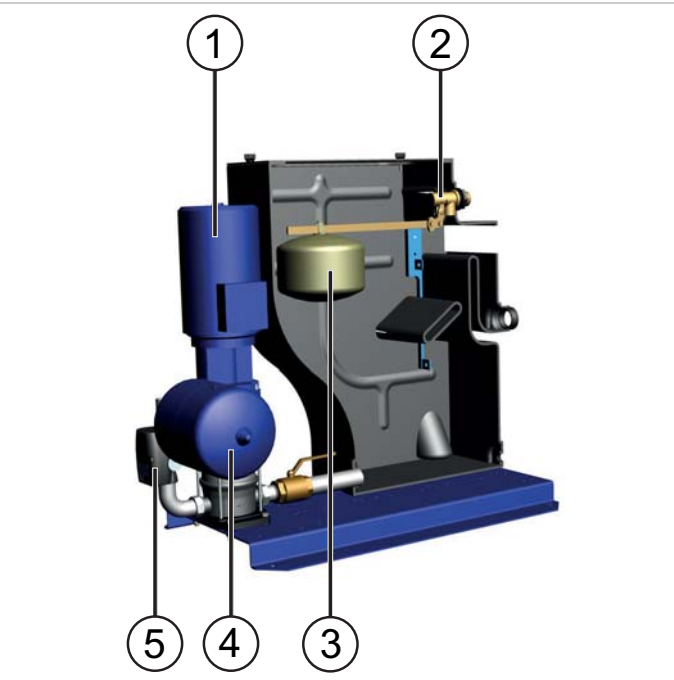
## Bestellinformation

Artikelnummer: CBU142-32A-065

### Zubehör

	Beschreibung	Artikelnummer
	<b>Gerätefüße</b>	
	4er-Set	FEETSET-CBU142
	<b>Wassermangel-Sensor</b>	
	Kabellänge 3 m	SENSOR-CBU142
	<b>Sensorhalter</b>	
	für Wassermangel-Sensor	SENSHOLD-CBU142

### Ersatzteile

Übersicht	Beschreibung	Artikelnummer
	<b>1 Pumpeneinheit</b>	
	Movitec VE 6/08	PUMP-CBU142
	<b>2 Schwimmerventil</b>	
		VR170-11/4A
	<b>3 Niro-Schwimmer</b>	
		ZN170-11/2A
	<b>4 Ausdehnungsgefäß</b>	
	Volumen 8 l	VESSL-CBU142
	<b>5 Pumpen-Regleinheit</b>	
	BROI 2000	PUMPCONT-CBU142

# resideo

#### Ademco 1 GmbH

Hardhofweg 40  
74821 Mosbach  
DEUTSCHLAND  
Tel.: +49 6261 81-0  
info.de@resideo.com  
resideo.com/de

**Ademco 1 B.V.**  
**Zweigniederlassung Österreich**  
Office Park 1 / Top B02  
1300 Wien - Schwechat  
ÖSTERREICH  
Tel.: +43 720 856 153  
info.at@resideo.com  
resideo.com/at

#### Pittway Sàrl

Zone d'Activités, La Pièce 6  
1180 Rolle  
SCHWEIZ  
Tel.: +41 44 945 01 01  
info.ch@resideo.com  
resideo.com/ch