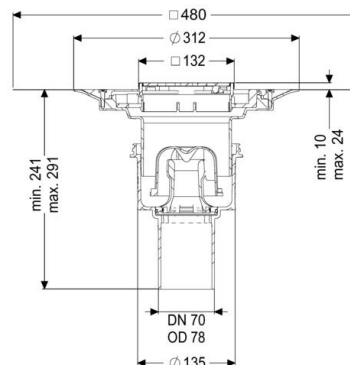
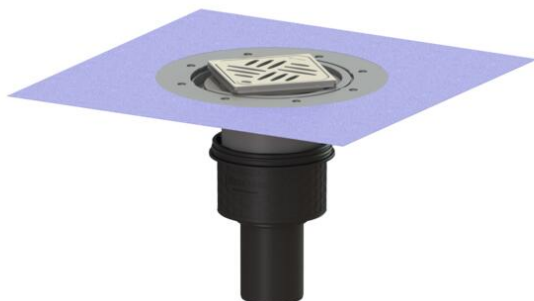


Datenblatt

Boden-/Deckenablauf Ecoguss DN 70, senkr., Variofix, Designrost



Artikelinformationen

Artikelnummer: 48478.53

GTIN: 4026092052891

Preisgruppe: 40

Produktvorteile

- High-Tech-Verbundwerkstoff Ecoguss
- Höchste Brandschutzstandards
- Wissenschaftlich bestätigte Schallschutzwirkung

Beschreibung

Der Boden-/Deckenablauf Ecoguss mit Anschlussrand dient der Punktentwässerung und ist mit einem herausnehmbaren Geruchsverschluss sowie einer Lippendichtung und einer Bauzeitschutzabdeckung ausgestattet. Der recyclingfähige Verbundwerkstoff Ecoguss erfüllt höchste Schallschutzanforderungen, ist beständig gegenüber aggressiven Medien, temperaturbeständig und besitzt eine dauerhaft korrosionsfreie Oberfläche. Er ist kurzfristig brennbar von 100 bis zu 400 Grad Celsius. Der Auslaufstutzen ist für den Anschluss an SML-Rohre geeignet. Ein Potentialausgleich ist nicht erforderlich.

Allgemeine Merkmale

Norm

EN 1253-1

Nennweite (DN)

70

Außendurchmesser (DA)

78 mm

Zulassung

Z-19.53-2414,Z-19.53-2414_V,Z-19.17-1719,Z-19.17-1719_V

Geruchsverschluss

inklusive

Ausführung

System

125

Abdichtung am Aufsatzstück

zu verklebende beiliegende Dichtmanschette (bd) nach DIN 18534

Abdichtung am Grundkörper

Anschlussrand

Sperrwasserhöhe

50 mm

Abmessungen

Höhenverstellbarkeit

|

Gewicht netto

2,75 kg

Gewicht brutto

3,66 kg

Durchmesser

135 mm

Art der Höhenverstellbarkeit

teleskopisches Aufsatzstück

Länge

135 mm

Breite

135 mm

Verpackungsmaß Länge

490 mm

Verpackungsmaß Breite

275 mm

Verpackungsmaß Höhe

495 mm

Behälter/Grundkörper

Auslauf Anzahl

1

Material Grundkörper

Ecoguss resistant

Stutzen Ausführung

senkrecht

Abdeckungsmerkmale

| | |
|-----------------------|-------------------------------------|
| Abdeckungsart | Designrost |
| Abdeckung Material | Edelstahl 1.4301 (V2A) |
| Abdeckung Farbe | silber |
| Abdeckung Breite | 120 mm |
| Abdeckung Länge | 120 mm |
| Bodenbelaghöhe min. | 10 mm |
| Oberfläche | geschliffen |
| Rahmen Material | Edelstahl 1.4301 (V2A) |
| Verriegelung | Lock & Lift |
| Belastungsklasse | L 15 (EN 1253-1) |
| Rost Design | Kessel |
| Rutschhemmklasse | R9 nach DIN 51130; C nach DIN 51097 |
| Rahmen Breite | 132 mm |
| Rahmen Länge | 132 mm |
| Bodenbelaghöhe max. | 24 mm |
| Aufsatzstück | dreidimensional verstellbar |
| Form Aufsatzstück | eckig |
| Aufsatzstück Material | ABS |

Pumpenkennlinie