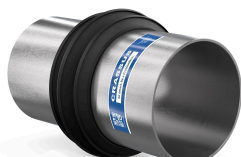




## PRODUKTDATENBLATT

### Produktansicht



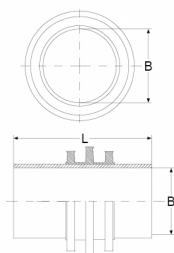
### Produktinformationen

Artikelgruppe	Futterrohr FE/Edelstahl
Artikelnummer	<b>CRA22611</b>
EAN / GTIN	4260431850377
Bezeichnung	Futterrohr FE/Edelstahl DN 150, L: 35cm

### Produktbeschreibung

Edelstahl-Futterrohr (Echtmaß, V2A) zum Einbetonieren in WU-Beton; als Aussparung zum nachträglichen Einbau von Rohren und Kabeln mittels Crassus Pressdichtungen; druckwasserdichte, umlaufende Crassus 3-Stepdichtung zur Verhinderung von eindringendem Geruch, Gas oder Wasser; 2 Deckel als Einbauhilfen.

### Technische Abbildung



### Bemaßung

B   Innendurchmesser	150 mm
L   Länge	350 mm

### Spezifikation

Druckdichte	2.5 bar
Gewicht	2.93 kg
Material	Rostfreier Edelstahl V2A, EPDM

### Prüfung / Zulassung

MPA

### Beständigkeit

UV-beständig	✓
Erdreichgeeignet	✓
Unterputzgeeignet	✓

