

Ausführung:

- selbstansaugende, wartungsfreie, mehrstufige, horizontale Kreiselpumpe
- Ansaughöhe bis 8,5 m
- Trinkwasseranschluss 3/4" AG, rechts; Druckleitungsanschluss 1" IG, Notüberlauf wahlweise rechts oder links
- Schaltautomat ZP Control 05 Basic / ZP Speedcontrol Comfort: Beim Öffnen eines Verbrauchers schaltet die Pumpe automatisch ein. Sind alle Verbraucher geschlossen, schaltet die Pumpe automatisch ab.
- Saug und Druckgehäuse aus α-Messing
- Pumpengehäuse und Laufräder aus rostfreiem Stahl 1.4301
- Welle aus Edelstahl 1.4401
- Gleitringdichtung aus Kohle + Keramik
- Leiträder aus Spezial-Noryl®
- Motorgehäuse aus Leichtmetall L-2521
- O-Ring aus NBR
- Gehäuse Kit-05, PPO recyclebar

Einsatzgebiete:

- Beregnung
- Druckerhöhung
- für klares Wasser ohne aggressive Bestandteile

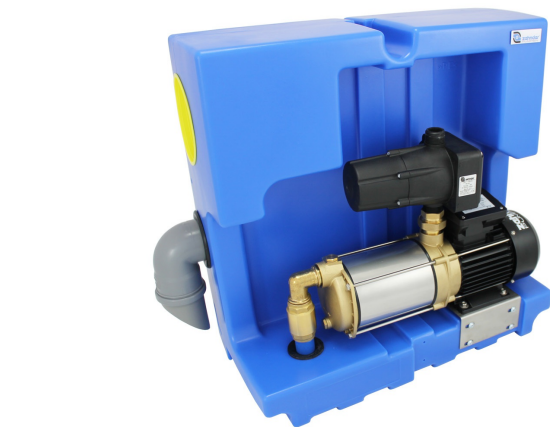
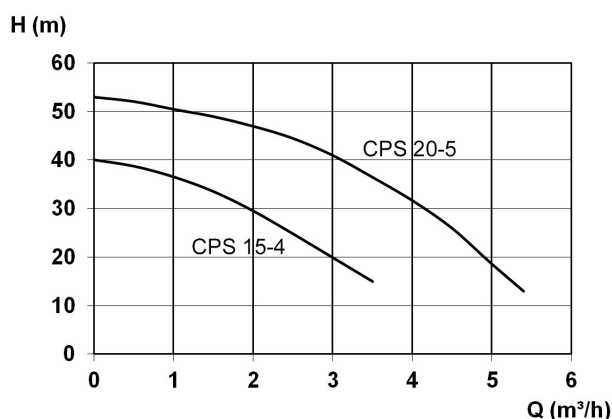
Lieferumfang:

- steckerfertig

Technische Daten:

Art.-Nr.	U [V]	P ₁ [W]	I _n [A]	n [min ⁻¹]	Q _{max} [m ³ /h]	H _{max} [m]	Gewicht [kg]
18859	230	900	4,0	2850	4,0	40,0	30

Kennlinie:



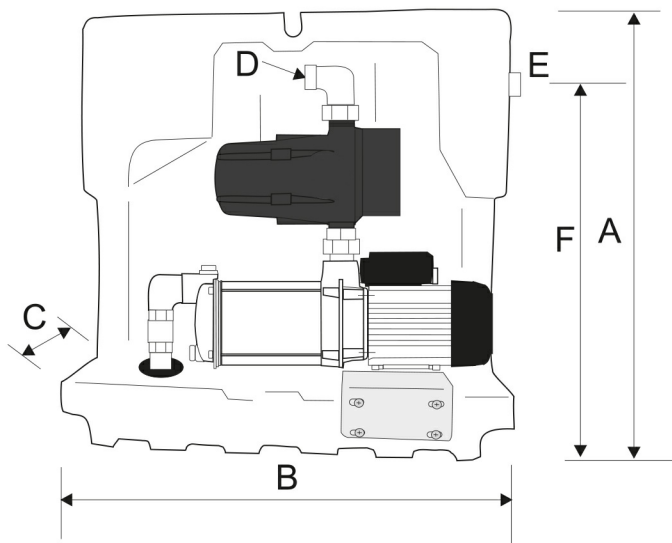
Produktvorteile:

- automatische Trinkwassertrennung
- schnelle Montage (Plug & Pump: anschließen > einstecken > betriebsbereit)
- geräuscharme Kreiselpumpe
- Druckkonstanthaltung durch Drehzahlregelung (mit ZP Speedcontrol Comfort)

Werkstoffe:

Werkstoff Laufrad:	Edelstahl 1.4301
Werkstoff Motorgehäuse:	Leichtmetall L-2521
Werkstoff Pumpengehäuse:	Edelstahl 1.4301
Werkstoff Motorwelle:	Edelstahl 1.4401

Abmessungen:



A Höhe [mm]	630
B Breite [mm]	630
C Tiefe [mm]	340
D Druckleitung	1" IG
E Trinkwasser	3/4" AG
F TW-Anschluss	3/4" AG