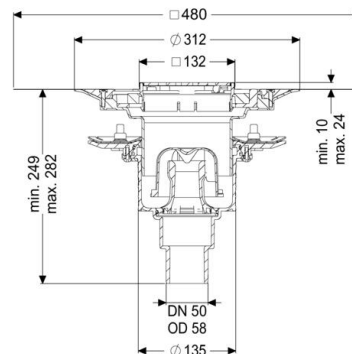
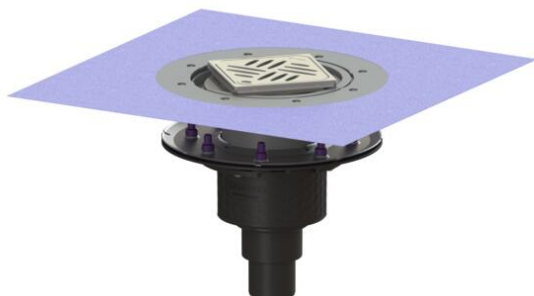


Datenblatt

Bodenablauf Ecoguss Pressfl. DN 50, senkr., Variofix, Designrost



Artikelinformationen

Artikelnummer: 48858.53

GTIN: 4026092034545

Preisgruppe: 40

Produktvorteile

- Wissenschaftlich bestätigte Schallschutzwirkung
- Höchste Brandschutzstandards

Beschreibung

Der Boden-/Deckenablauf Ecoguss dient der Punktentwässerung und ist mit einem Pressdichtungsflansch sowie einem herausnehmbaren Geruchsverschluss, einer Lippendichtung und einer Bauzeitschutzabdeckung ausgestattet. Der recyclingfähige Verbundwerkstoff Ecoguss erfüllt höchste Schallschutzanforderungen, ist beständig gegenüber aggressiven Medien, temperaturbeständig und besitzt eine dauerhaft korrosionsfreie Oberfläche. Er ist kurzfristig brennbar von 100 bis zu 400 Grad Celsius. Der Pressdichtungsflansch mit Bolzen und Schrauben aus Edelstahl dient dem Einklemmen oder Aufschweißen von Bitumen- und Polymerbitumenbahnen sowie Kunststoff- und Elastomer-Dichtungsbahnen. Für wasserdichte Abdichtungen dürfen nur vom Hersteller geprüfte Dichtungsbahnen verwendet werden. Der Auslaufstutzen ist für den Anschluss an SML-Rohre geeignet. Ein Potentialausgleich ist nicht erforderlich.

Allgemeine Merkmale

Norm

EN 1253-1

Nennweite (DN)

50

Außendurchmesser (DA)

58 mm

Zulassung

Z-19.53-2414,Z-19.53-2414_V,Z-19.17-1719,Z-19.17-1719_V

Geruchsverschluss

inklusive

Ausführung

System

125

Abdichtung am Aufsatzstück

zu verklebende beiliegende Dichtmanschette (bd) nach DIN 18534

Abdichtung am Grundkörper

Pressdichtungsflansch (geeignet zur Ausbildung von wasserdichten Abdichtungen)

Sperrwasserhöhe

50 mm

Abmessungen

Höhenverstellbarkeit

|

Gewicht netto

3,56 kg

Gewicht brutto

4,55 kg

Durchmesser

273 mm

Art der Höhenverstellbarkeit

teleskopisches Aufsatzstück

Länge

273 mm

Breite

273 mm

Verpackungsmaß Länge

586 mm

Verpackungsmaß Breite

386 mm

Verpackungsmaß Höhe

400 mm

Behälter/Grundkörper

Auslauf Anzahl

1

Material Grundkörper

Ecoguss resistant

Stutzen Ausführung

senkrecht

Abdeckungsmerkmale

Abdeckungsart	Designrost
Abdeckung Material	Edelstahl 1.4301 (V2A)
Abdeckung Farbe	silber
Abdeckung Breite	120 mm
Abdeckung Länge	120 mm
Bodenbelaghöhe min.	10 mm
Oberfläche	geschliffen
Rahmen Material	Edelstahl 1.4301 (V2A)
Verriegelung	Lock & Lift
Belastungsklasse	L 15 (EN 1253-1)
Rost Design	Kessel
Rutschhemmklasse	R9 nach DIN 51130; C nach DIN 51097
Rahmen Breite	132 mm
Rahmen Länge	132 mm
Bodenbelaghöhe max.	24 mm
Aufsatzstück	dreidimensional verstellbar
Form Aufsatzstück	eckig
Aufsatzstück Material	ABS

Pumpenkennlinie