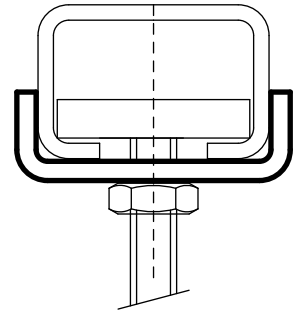


Walraven Unterlegscheiben U-förmig (sv)

(G 30 85)

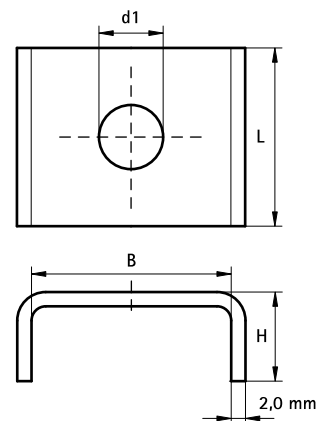
Befestigung an Walraven RapidRail® Schienen



Vorteile und Eigenschaften

- U-förmige Unterlegscheibe gegen das Aufbiegen der Schiene
- U-Form für höhere Stabilität
- Art.Nr. 65350XX: geeignet für 27x18
- Art.Nr. 65351XX: geeignet für 30x15, 30x20, 30x30, 30x45, 38x40
- sendzimirverzinkt
- Material: Stahl

Art.Nr.	L	B	H	d1	Für Schiene	VPE 1	VPE 2	Gew / 1 Einh
		(mm)	(mm)	(mm)				(g)
6535008	25 mm	28,0	10,5	Ø 9,0	27x18	50	250	18.00
6535010	25 mm	28,0	10,5	Ø 11,0	27x18	50	250	18.00
6535110	25 mm	30,5	9,0	Ø 10,5	30x15, 30x20, 30x30, 30x45, 38x40	50	250	22.00
6535112	25 mm	30,5	9,0	Ø 12,5	30x15, 30x20, 30x30, 30x45, 38x40	50	250	20.00



Kombination mit

- 148 Walraven RapidRail® Wandkonsolen (ev)
- 143 Walraven RapidRail® Montageschiene (sv)